



## Passivsammler / RUBIS (MP531)

14059 Berlin, Charlottenburg-  
Wilmersdorf,  
Spandauer Damm 103, Laterne 81

Bemerkung: Messort Nr. 31



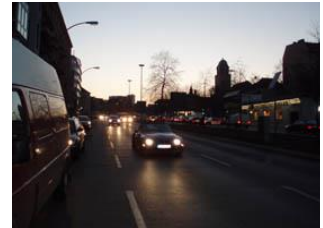
Norden



Osten



Süden

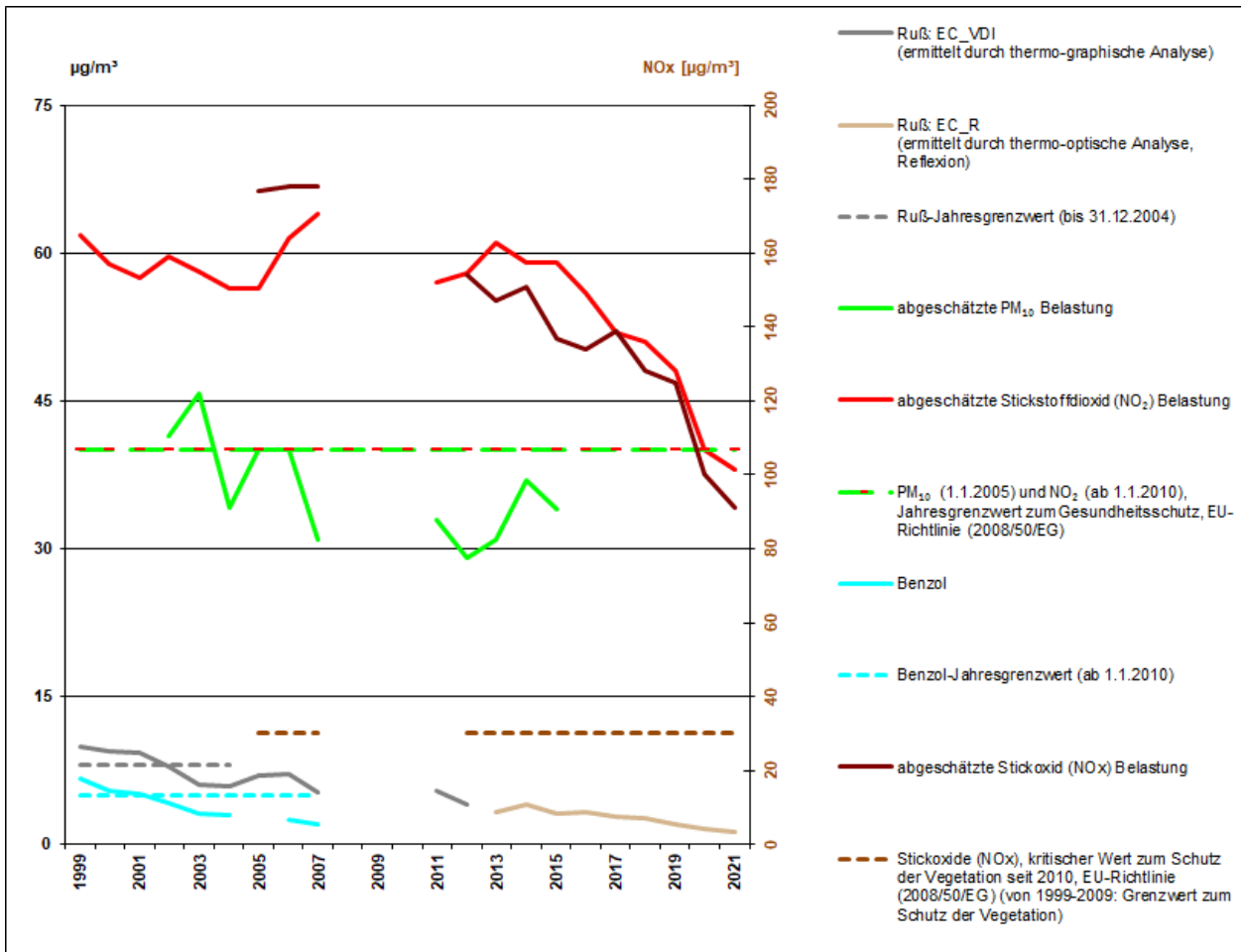


Westen

<b>Art des Messstandortes:</b>	Passivsammler / RUBIS	
<b>Belastungsregime:</b>	Verkehr	
<b>Umgebung:</b>	Autobahnauffahrt	
<b>Koordinaten:</b> (ETRS89 / UTM Zone 33N, EPSG: 25833)	Rechtswert: 383413, Hochwert: 5820082	
<b>Messparameter:</b>	aktuell gemessen:	Stickstoffdioxid (NO <sub>2</sub> ), Stickstoffmonoxid (NO), Stickoxide (NO <sub>x</sub> ), Ruß
	ehemals gemessen:	Feinstaub (PM <sub>10</sub> ), Benzol (CHB)
<b>Messzeitraum:</b>	1999 bis aktuell	

# Entwicklung verschiedener Messparameter seit Messbeginn

Die Tabelle und Graphiken liegen auch im Excel-Format vor: [Download](#)



**Abbildung 1:** Verlauf der absoluten Jahresmittelwerte in µg/m<sup>3</sup> für NO<sub>2</sub>, NO<sub>x</sub>, Ruß, PM<sub>10</sub> und Benzol am MP531

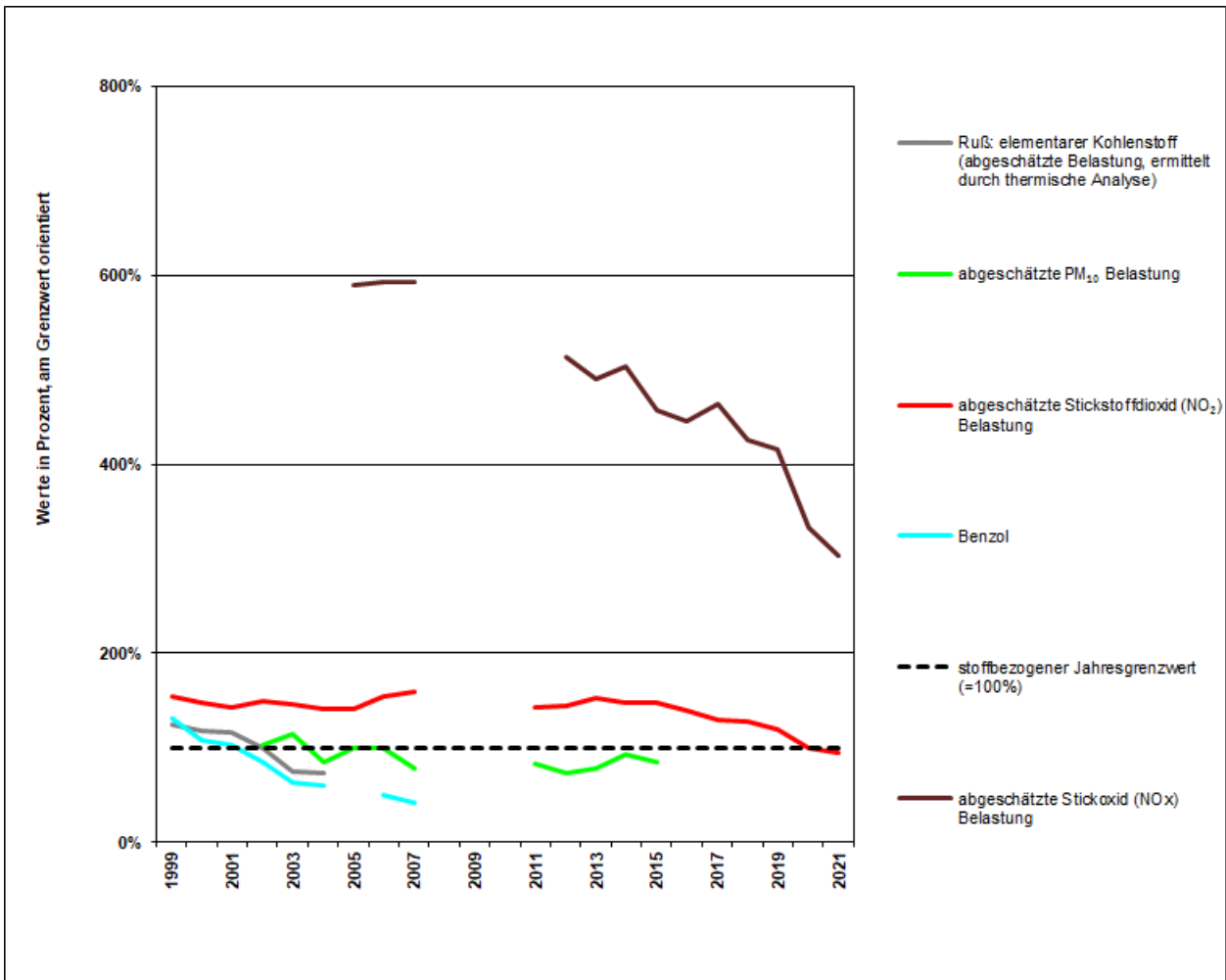


Abbildung 2: Prozentuale Entwicklung der Jahresmittelwerte für NO<sub>2</sub>, NO<sub>x</sub>, Ruß, PM<sub>10</sub> und Benzol am MP531