



Passivsammler / RUBIS (MP530)

10827 Berlin, Tempelhof-Schöneberg,
Hauptstr. 54, Laterne 48

Bemerkung: Messort Nr. 30; in der Nähe
von MC118



Norden



Osten



Süden



Westen

Art des Messstandortes:	Passivsammler / RUBIS	
Belastungsregime:	Verkehr	
Umgebung:	-	
Koordinaten: (ETRS89 / UTM Zone 33N, EPSG: 25833)	Rechtswert: 387784, Hochwert: 5815858	
Messparameter:	aktuell gemessen:	Stickstoffdioxid (NO ₂), Stickstoffmonoxid (NO), Stickoxide (NO _x), Ruß
	ehemals gemessen:	Feinstaub (PM ₁₀), Benzol (CHB)
Messzeitraum:	1997 bis aktuell	

Entwicklung verschiedener Messparameter seit Messbeginn

Die Tabelle und Graphiken liegen auch im Excel-Format vor: [Download](#)

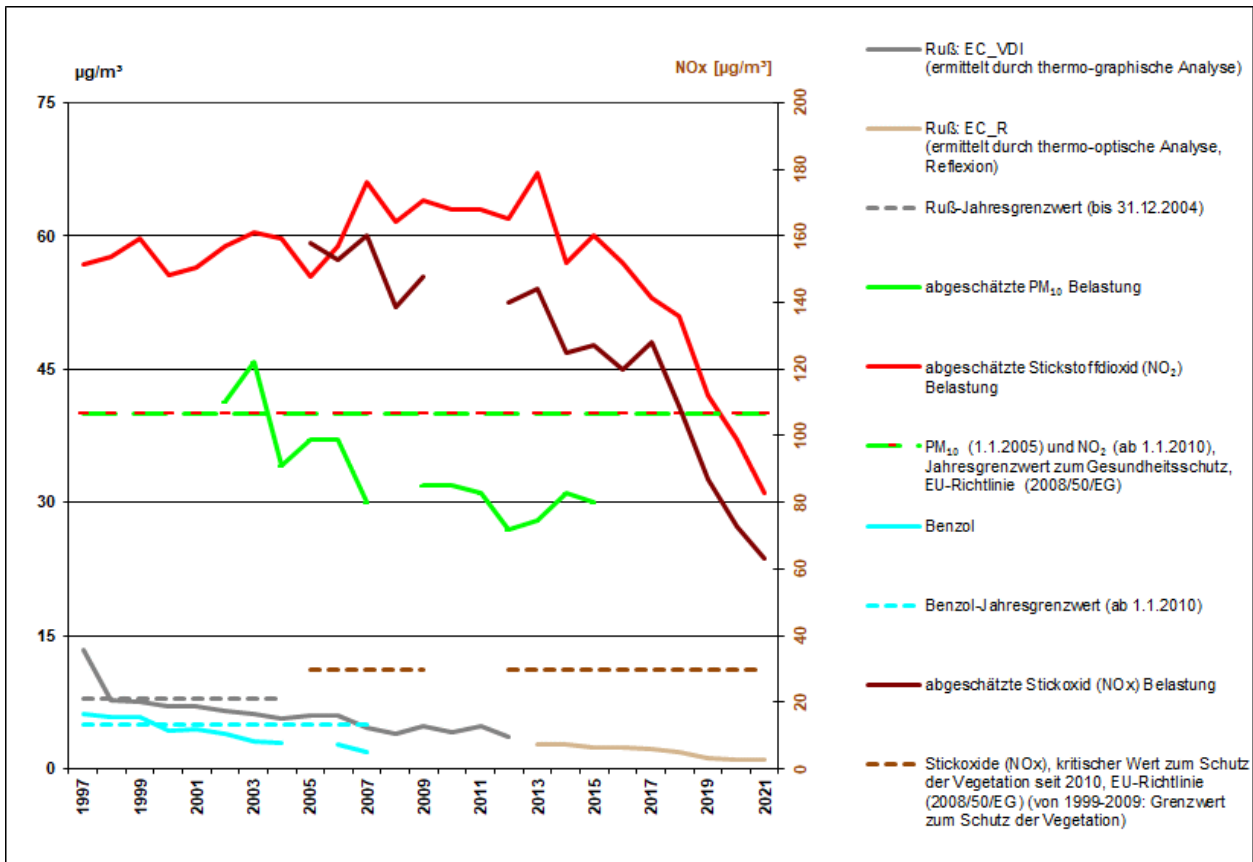


Abbildung 1: Verlauf der absoluten Jahresmittelwerte in µg/m³ für NO₂, NOx, Ruß, PM10 und Benzol am MP530

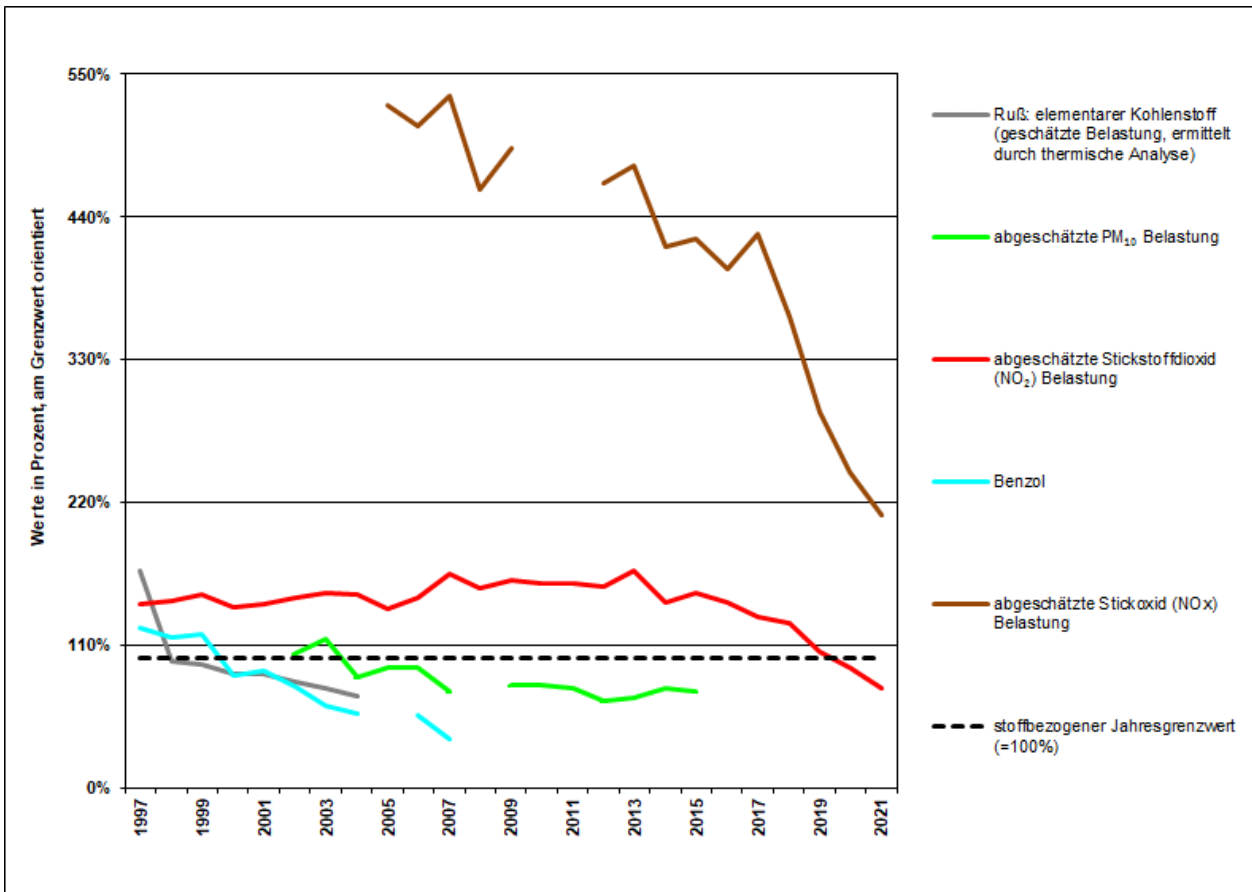


Abbildung 2: Prozentuale Entwicklung der Jahresmittelwerte für NO₂, NO_x, Ruß, PM₁₀ und Benzol am MP530