



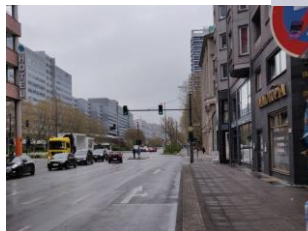
Passivsammler / RUBIS (MP525)

10117 Berlin, Mitte,
Leipziger Str. 32, Laterne 52

Bemerkung: Messort Nr. 25



Norden



Osten



Süden



Westen

Art des Messstandortes:	Passivsammler / RUBIS	
Belastungsregime:	Verkehr	
Umgebung:	-	
Koordinaten: (ETRS89 / UTM Zone 33N, EPSG: 25833)	Rechtswert: 390819, Hochwert: 5819020	
Messparameter:	aktuell gemessen:	Stickstoffdioxid (NO ₂), Stickstoffmonoxid (NO), Stickoxide (NO _x), Ruß
	ehemals gemessen:	Feinstaub (PM ₁₀), Benzol (CHB)
Messzeitraum:	1997 bis aktuell	

Entwicklung verschiedener Messparameter seit Messbeginn

Die Tabelle und Graphiken liegen auch im Excel-Format vor: [Download](#)

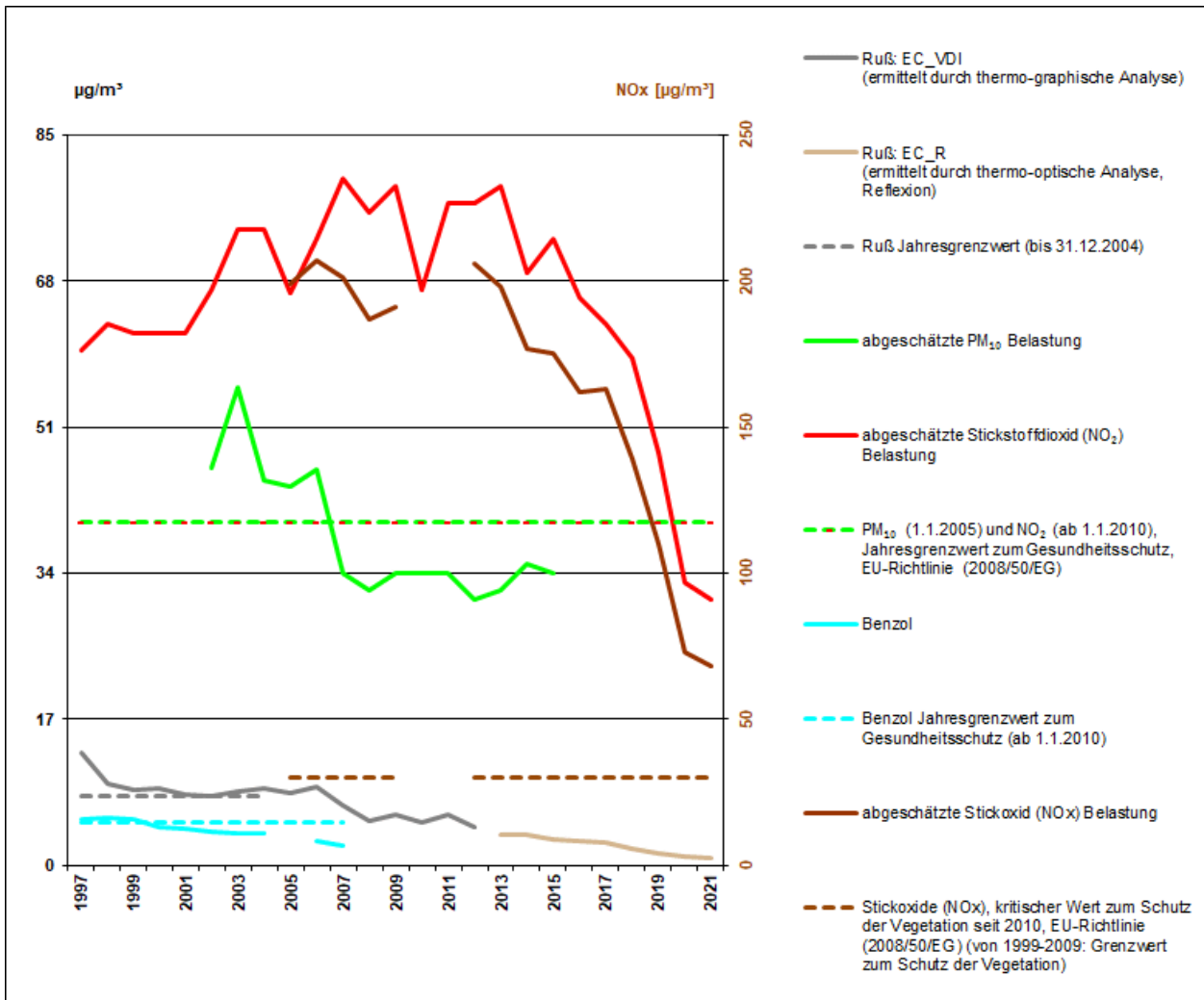


Abbildung 1: Verlauf der absoluten Jahresmittelwerte in $\mu\text{g}/\text{m}^3$ für NO_2 , NO_x , Ruß, PM_{10} und Benzol am MP525

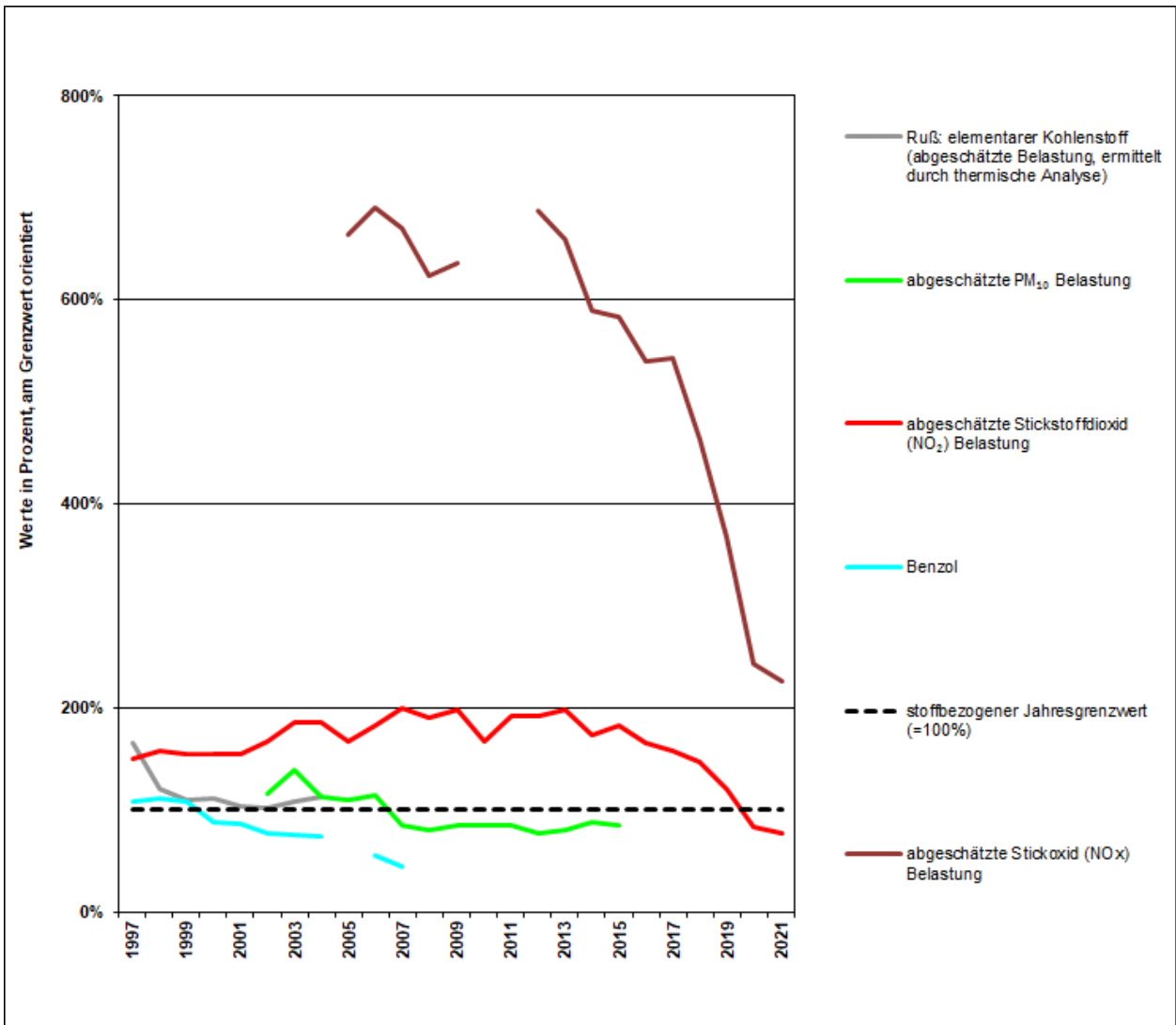


Abbildung 2: Prozentuale Entwicklung der Jahresmittelwerte für NO₂, NO_x, Ruß, PM₁₀ und Benzol am MP525