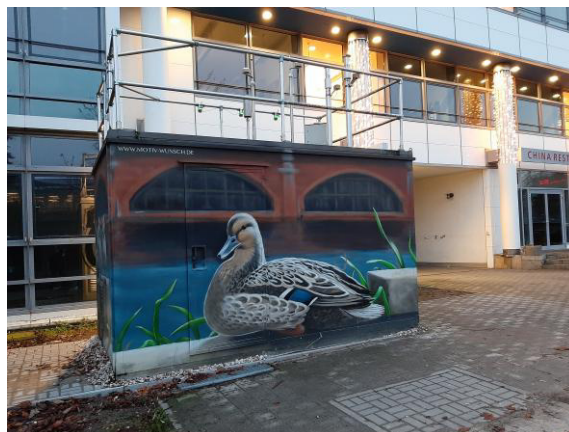


Messcontainer MC171 bzw. DEBE068

10179 Berlin, Mitte,
Brückenstr. 6

Bemerkung: standortgleich mit MP568; in der Nähe
von MP 508



Norden



Osten



Süden



Westen

Art des Messstandortes:	Messcontainer	
Belastungsregime:	Hintergrund	
Umgebung:	dicht bebautes Geschäfts- und Wohngebiet, hohes Verkehrsaufkommen, an der Spree	
Koordinaten: (ETRS89 / UTM Zone 33N, EPSG: 25833)	Rechtswert: 392700, Hochwert: 5819341	
Messparameter:	aktuell gemessen:	Feinstaub (PM10), Feinstaub (PM2,5), Stickstoffmonoxid (NO), Stickstoffdioxid (NO2), Stickoxide (NOx)
	ehemals gemessen:	Ruß, Kohlenmonoxid (CO), Schwefeldioxid (SO2)
Messzeitraum:	von 1997 bis aktuell	

Entwicklung verschiedener Messparameter seit Messbeginn

Die Tabelle und Graphiken liegen auch im Excel-Format vor: [Download](#)

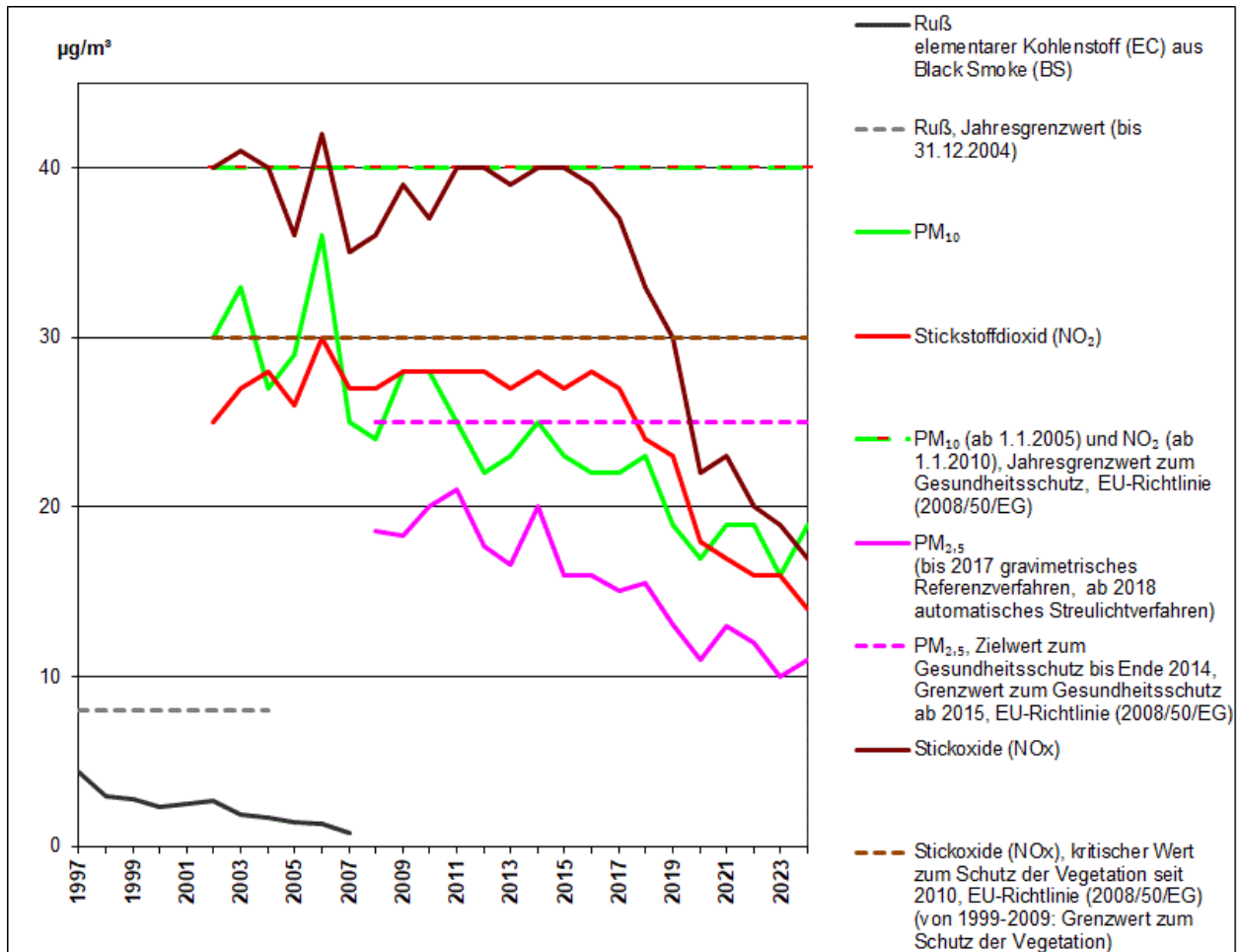


Abbildung 1: Verlauf der absoluten Jahresmittelwerte in $\mu\text{g}/\text{m}^3$ für NO₂, NO_x, PM₁₀, PM_{2,5} und Ruß am MC171

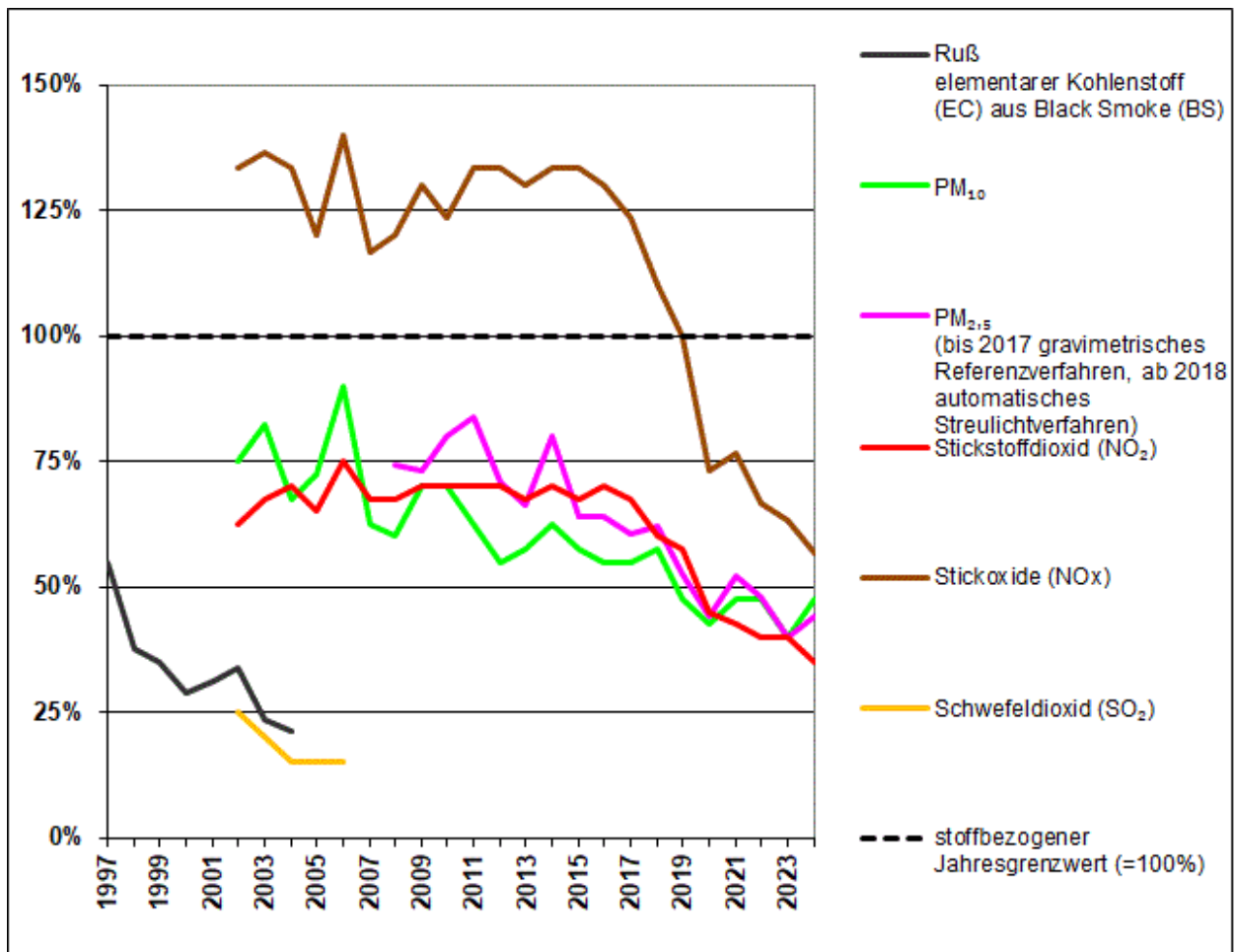


Abbildung 2: Prozentuale Entwicklung der Jahresmittelwerte für NO₂, NO_x, PM₁₀, PM_{2,5}, Ruß und SO₂ am MC171

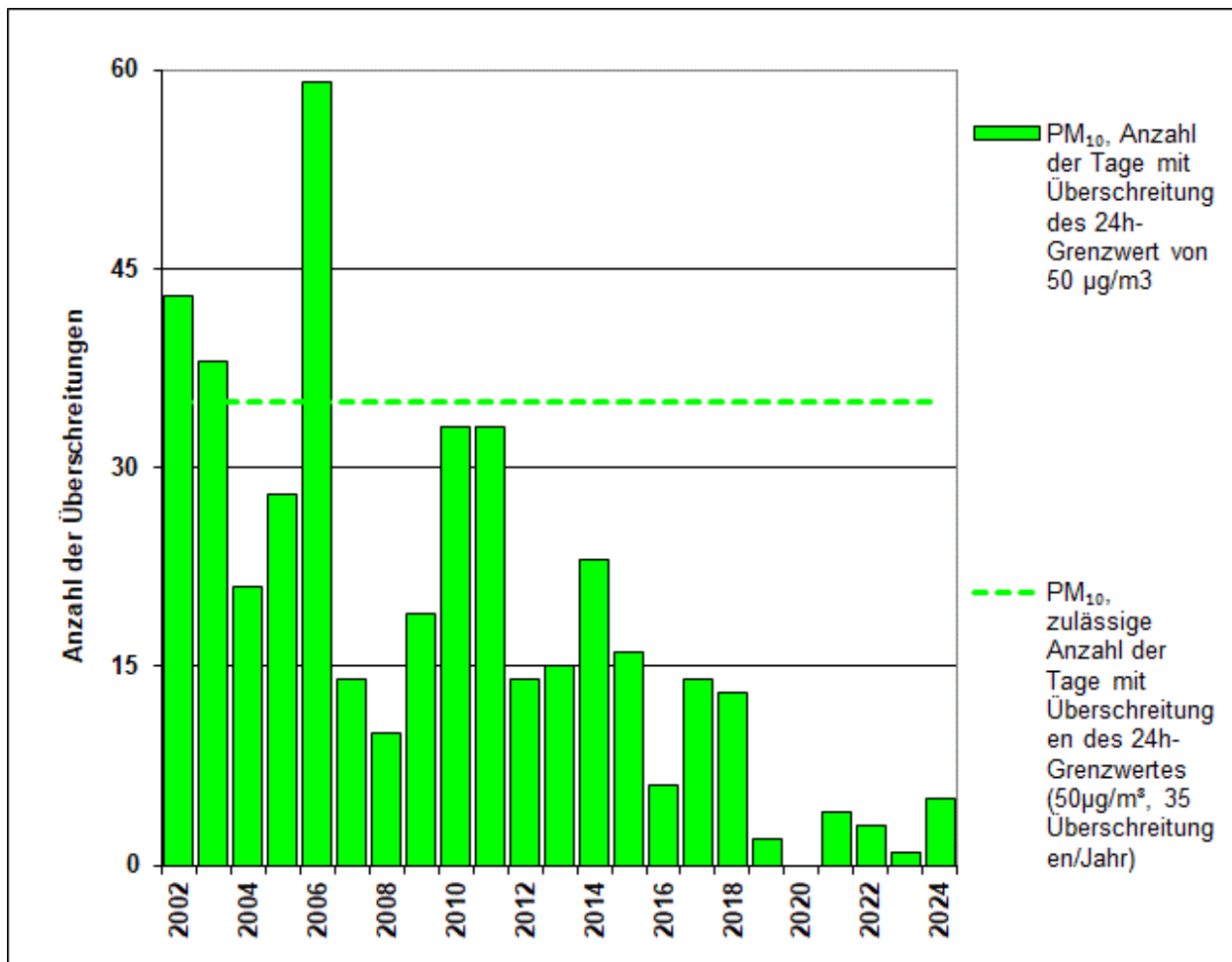


Abbildung 3: Anzahl der Überschreitungen des PM10-Tagesmittelwertes von 50 µg/m³ am MC171

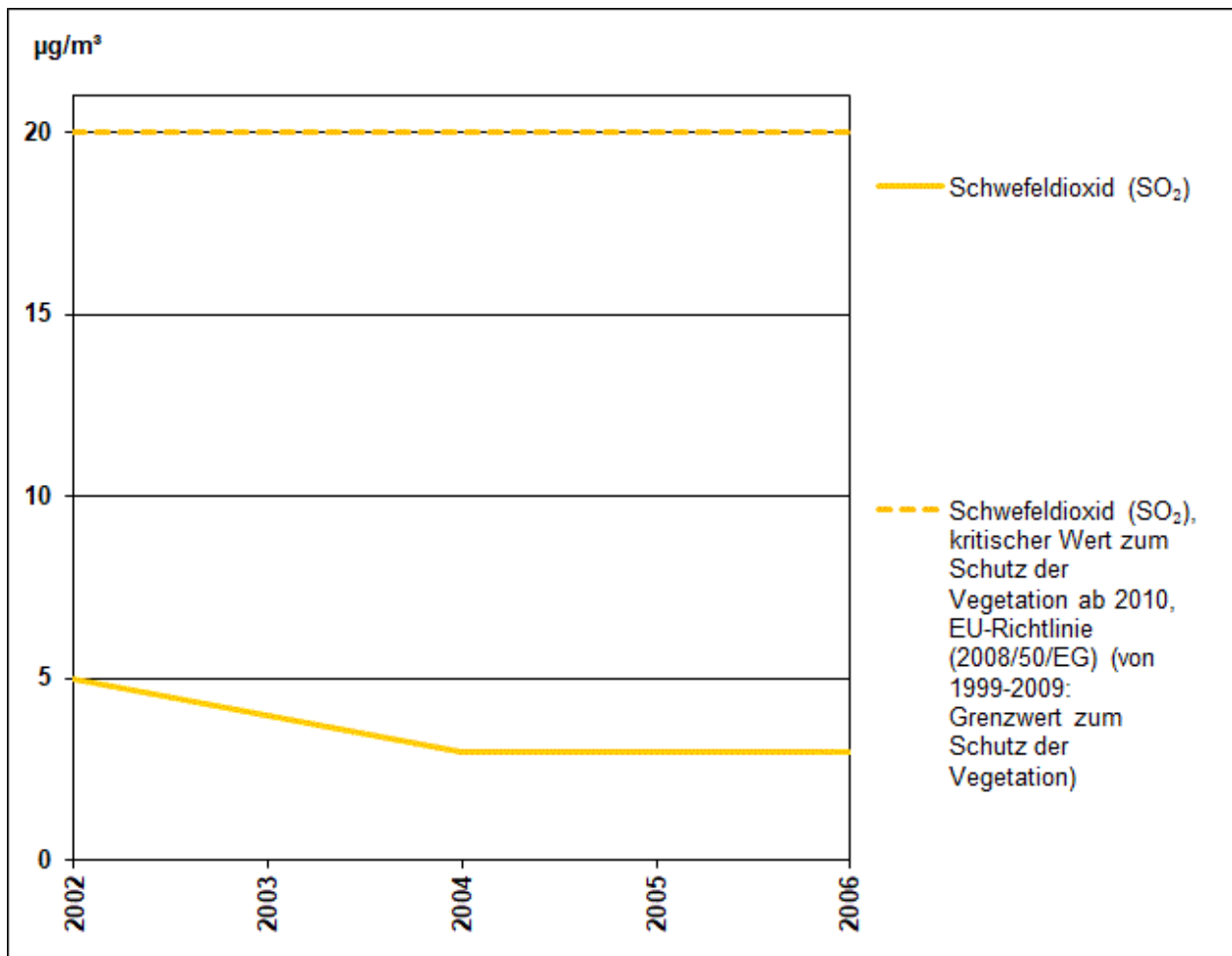


Abbildung 4: Verlauf der absoluten Jahresmittelwerte in µg/m³ für Schwefeldioxid (SO₂) am MC171