

## Messcontainer MC082 bzw. DEBE057

10318 Berlin, Lichtenberg,  
Ehrenfelsstr./ Treskowallee, Nähe S-Bahnhof  
Karlshorst

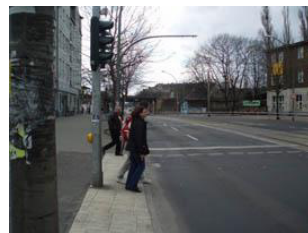
Bemerkung: -



Norden



Osten



Süden

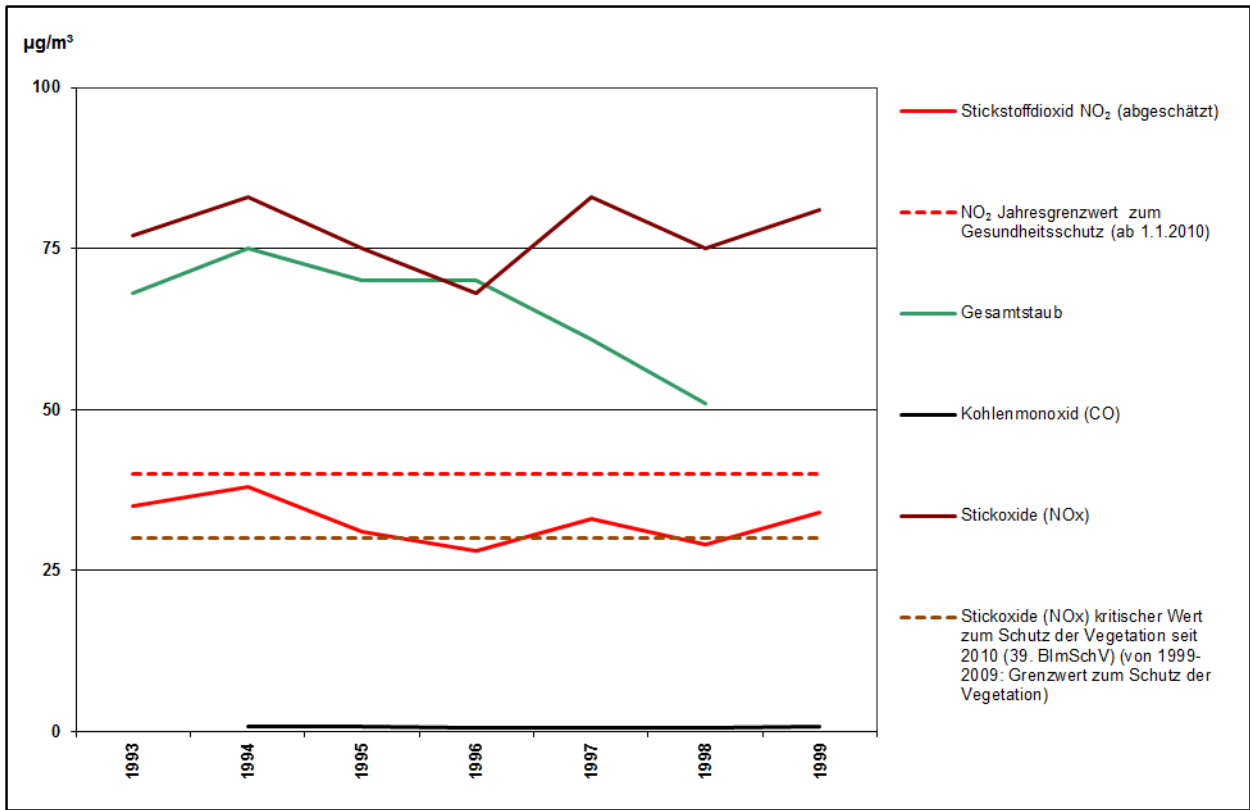


Westen

<b>Art des Messstandortes:</b>	Messcontainer	
<b>Belastungsregime:</b>	Verkehr	
<b>Umgebung:</b>	Wohngebiet am Innenstadtrand, mittleres bis hohes Verkehrsaufkommen, ca. 10 m Entfernung zur Hauptverkehrsstraße Treskowallee	
<b>Koordinaten:</b> (ETRS89 / UTM Zone 33N, EPSG: 25833)	Rechtswert: 399889, Hochwert: 5815708	
<b>Messparameter:</b>	aktuell gemessen:	-
	ehemals gemessen:	Gesamtstaub, Stickstoffmonoxid (NO), Stickstoffdioxid (NO <sub>2</sub> ), Stickoxide (NO <sub>x</sub> ), Kohlenmonoxid (CO), Schwefeldioxid (SO <sub>2</sub> )
<b>Messzeitraum:</b>	von 1993 bis 1999	

# Entwicklung verschiedener Messparameter seit Messbeginn

Die Tabelle und Graphiken liegen auch im Excel-Format vor: [Download](#)



**Abbildung 1:** Verlauf der absoluten Jahresmittelwerte in µg/m<sup>3</sup> für NO<sub>2</sub>, NO<sub>x</sub>, Gesamtstaub und CO am MC082

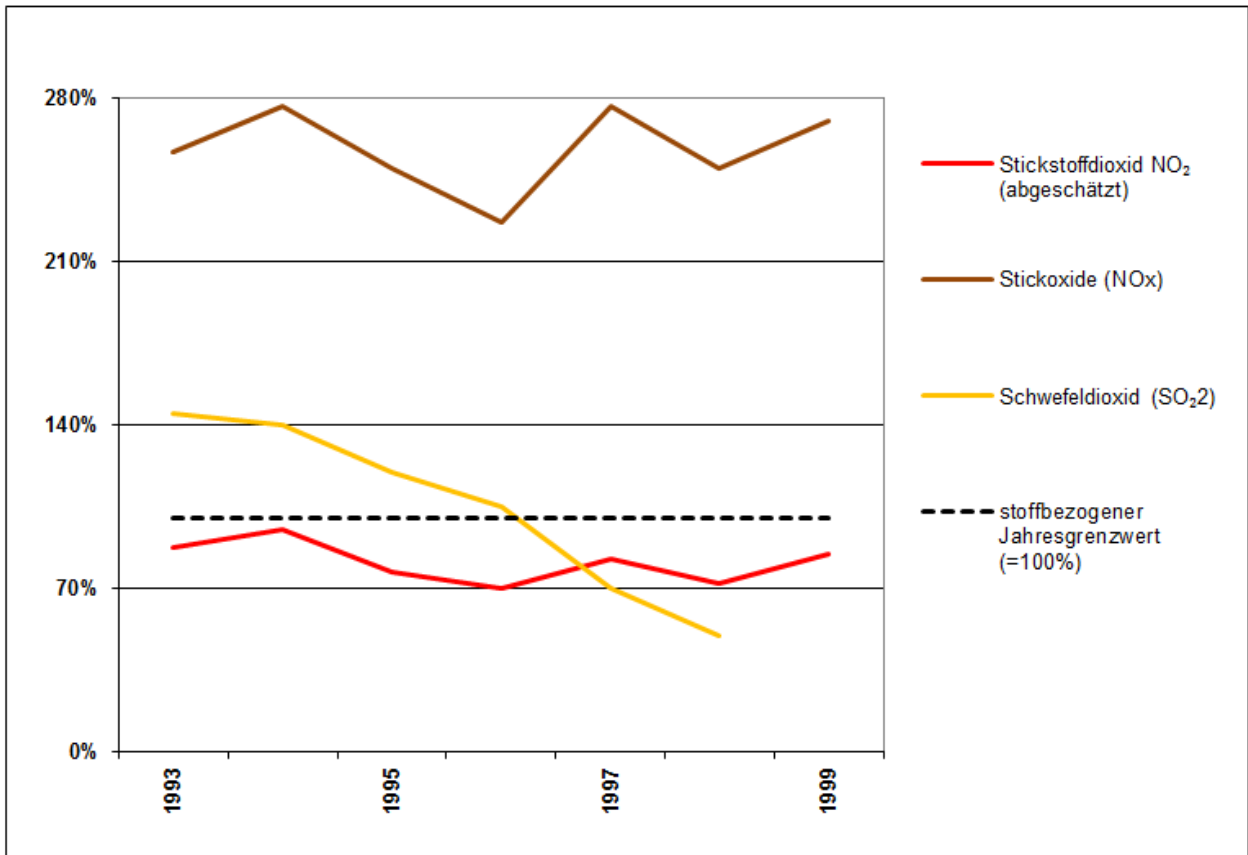


Abbildung 2: Prozentuale Entwicklung der Jahresmittelwerte für NO<sub>2</sub>, NO<sub>x</sub> und SO<sub>2</sub> am MC082

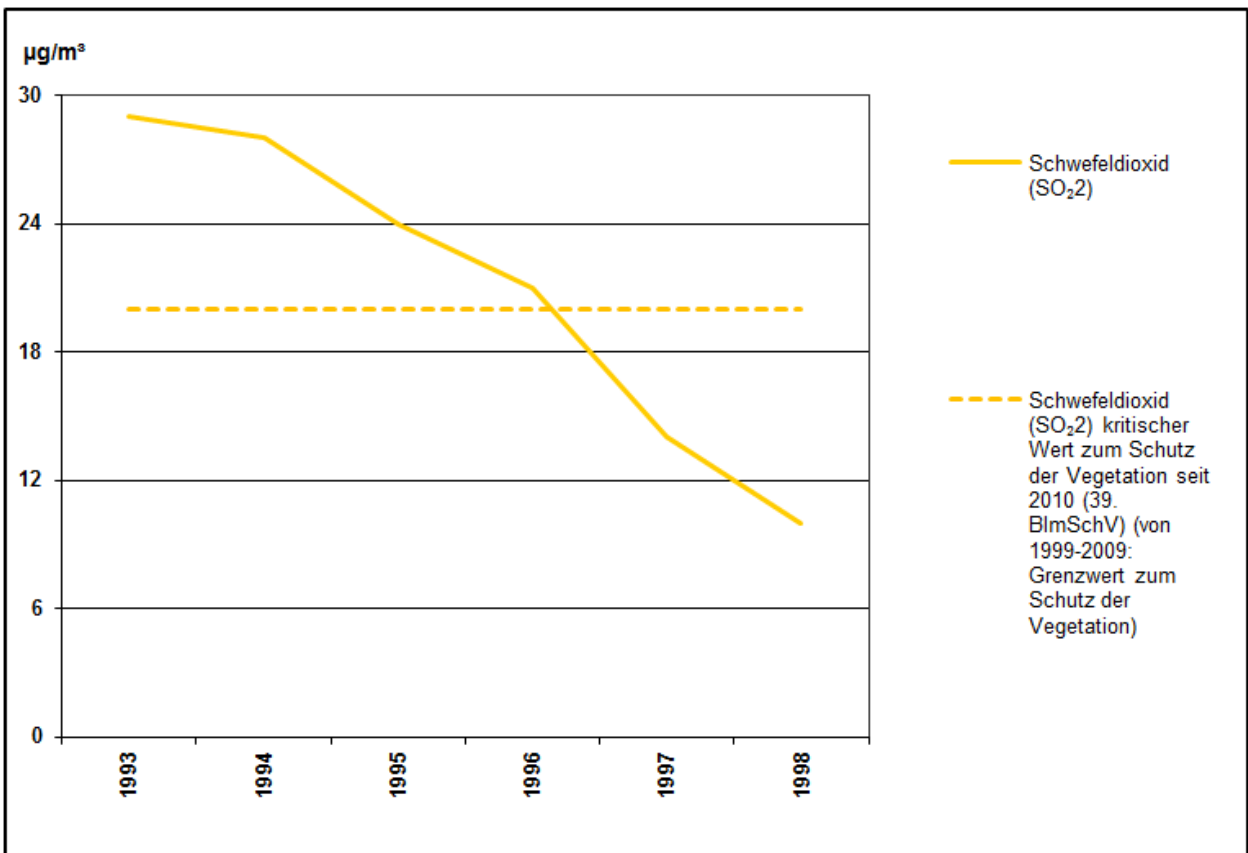


Abbildung 3: Verlauf der absoluten Jahresmittelwerte in µg/m<sup>3</sup> für Schwefeldioxid (SO<sub>2</sub>) am MC082