

## Messcontainer MC080 bzw. DEBE054

12679 Berlin, Marzahn-Hellersdorf,  
Landsberger Allee 576, Straßenbahnhof Marzahn

Bemerkung: -



Norden



Osten



Süden



Westen

<b>Art des Messstandortes:</b>	Messcontainer	
<b>Belastungsregime:</b>	Verkehr	
<b>Umgebung:</b>	randstädtisches Gewerbegebiet und offene Hochhaus-Bebauung, mittleres Verkehrsaufkommen, Nähe Wuhletal und Stadtgrenze	
<b>Koordinaten:</b> (ETRS89 / UTM Zone 33N, EPSG: 25833)	Rechtswert: 403922, Hochwert: 5822994	
<b>Messparameter:</b>	aktuell gemessen:	-
	ehemals gemessen:	Gesamtstaub, Schwefeldioxid (SO <sub>2</sub> )
<b>Messzeitraum:</b>	von 1993 bis 1996	

# Entwicklung verschiedener Messparameter seit Messbeginn

Die Tabelle und Graphiken liegen auch im Excel-Format vor: [Download](#)

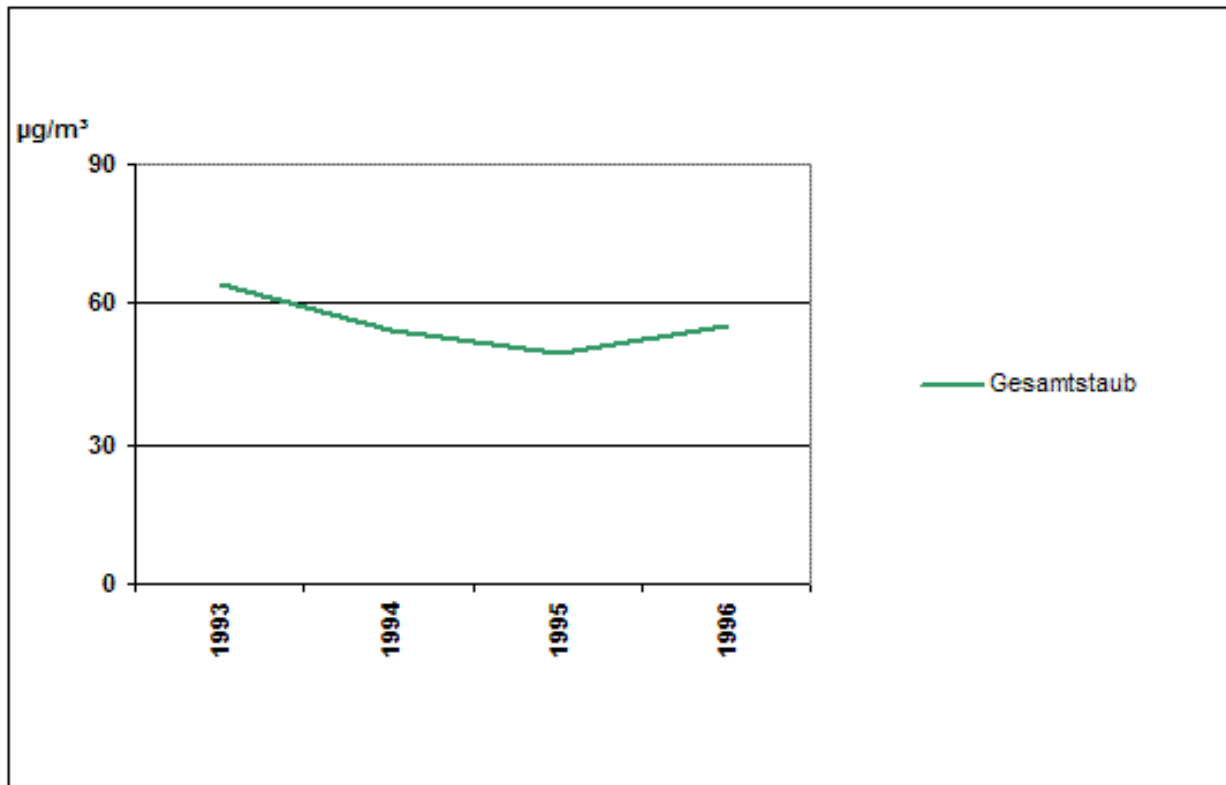


Abbildung 1: Verlauf der absoluten Jahresmittelwerte in  $\mu\text{g}/\text{m}^3$  für Gesamtstaub am MC080

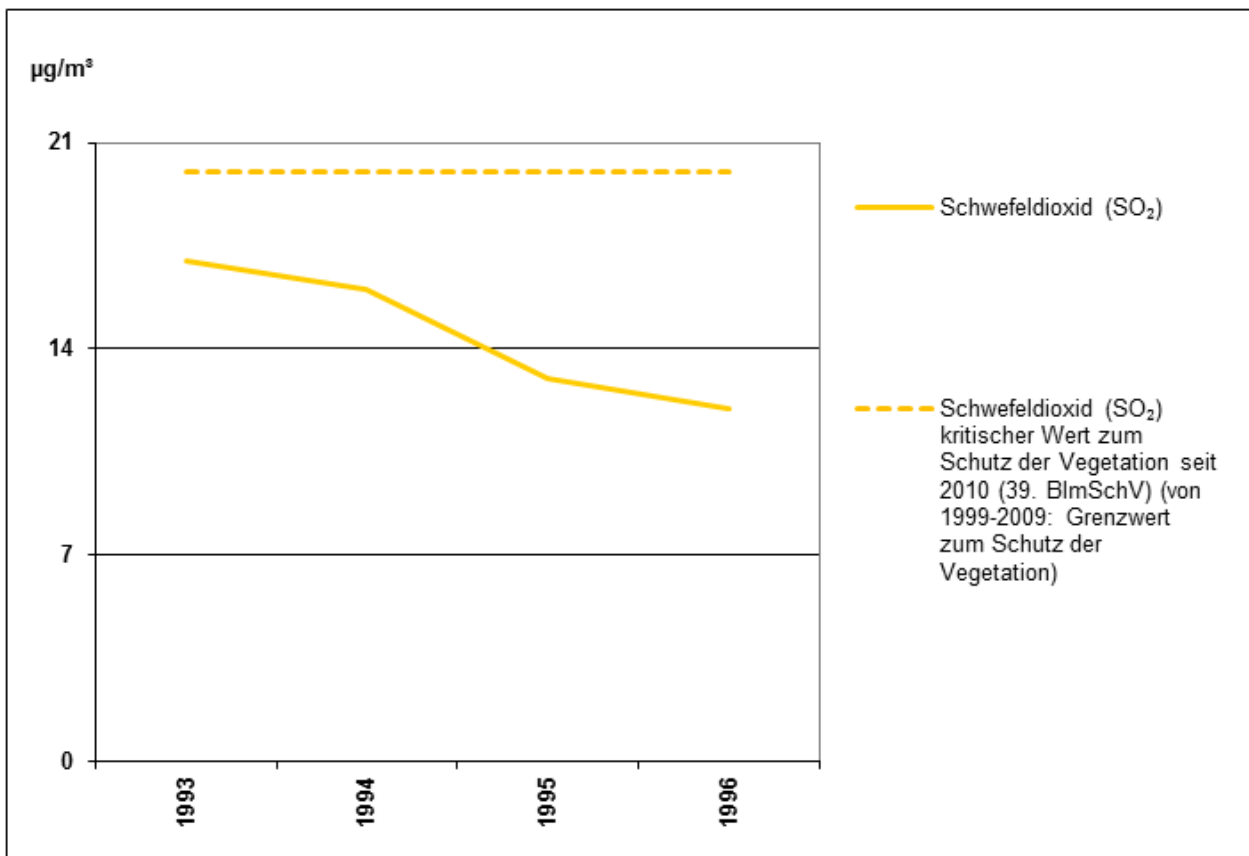


Abbildung 2: Verlauf der absoluten Jahresmittelwerte in  $\mu\text{g}/\text{m}^3$  für Schwefeldioxid (SO<sub>2</sub>) am MC080

