

## Messcontainer MC079 bzw. DEBE058

12681 Berlin, Marzahn-Hellersdorf,  
Hohenschönhausen,  
Bitterfelder Str. 25, Laterne 62

Bemerkung: -



Norden



Osten



Süden

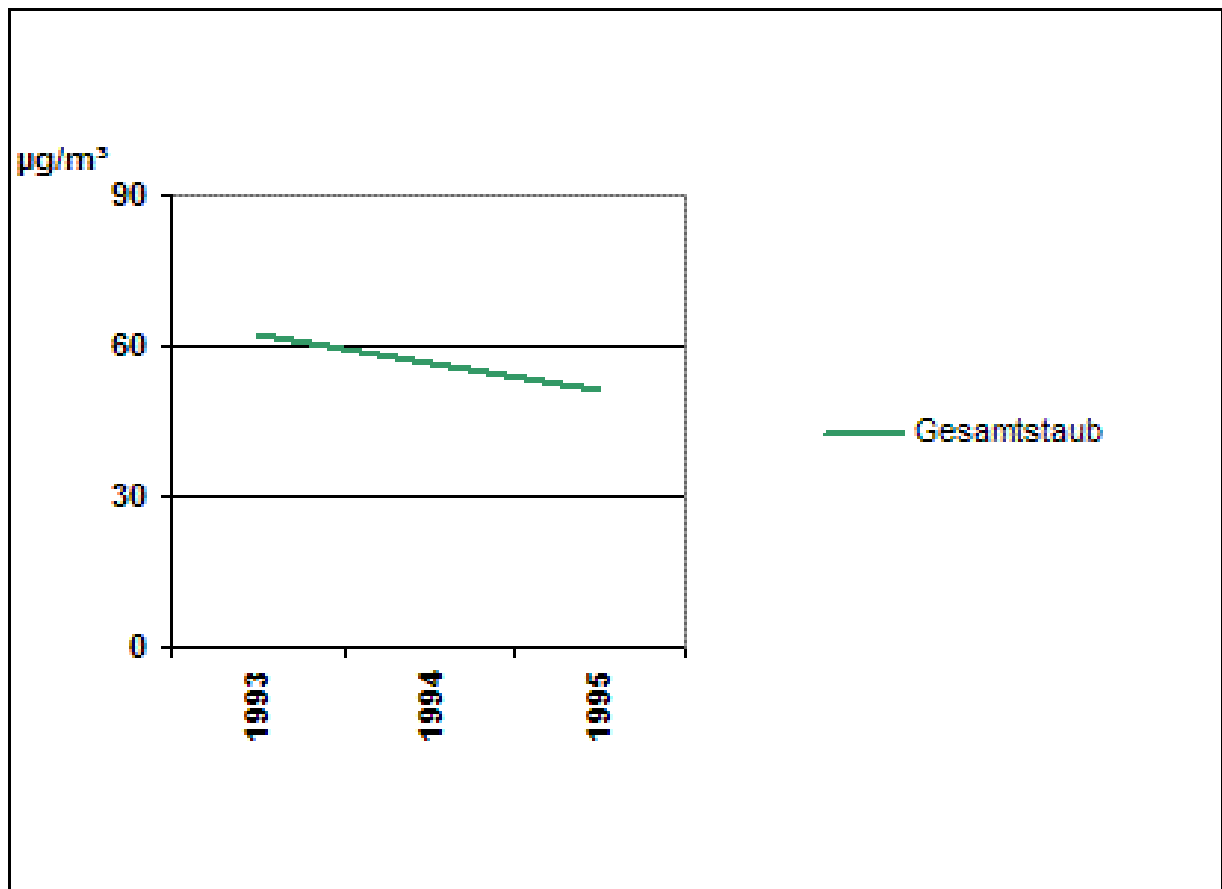


Westen

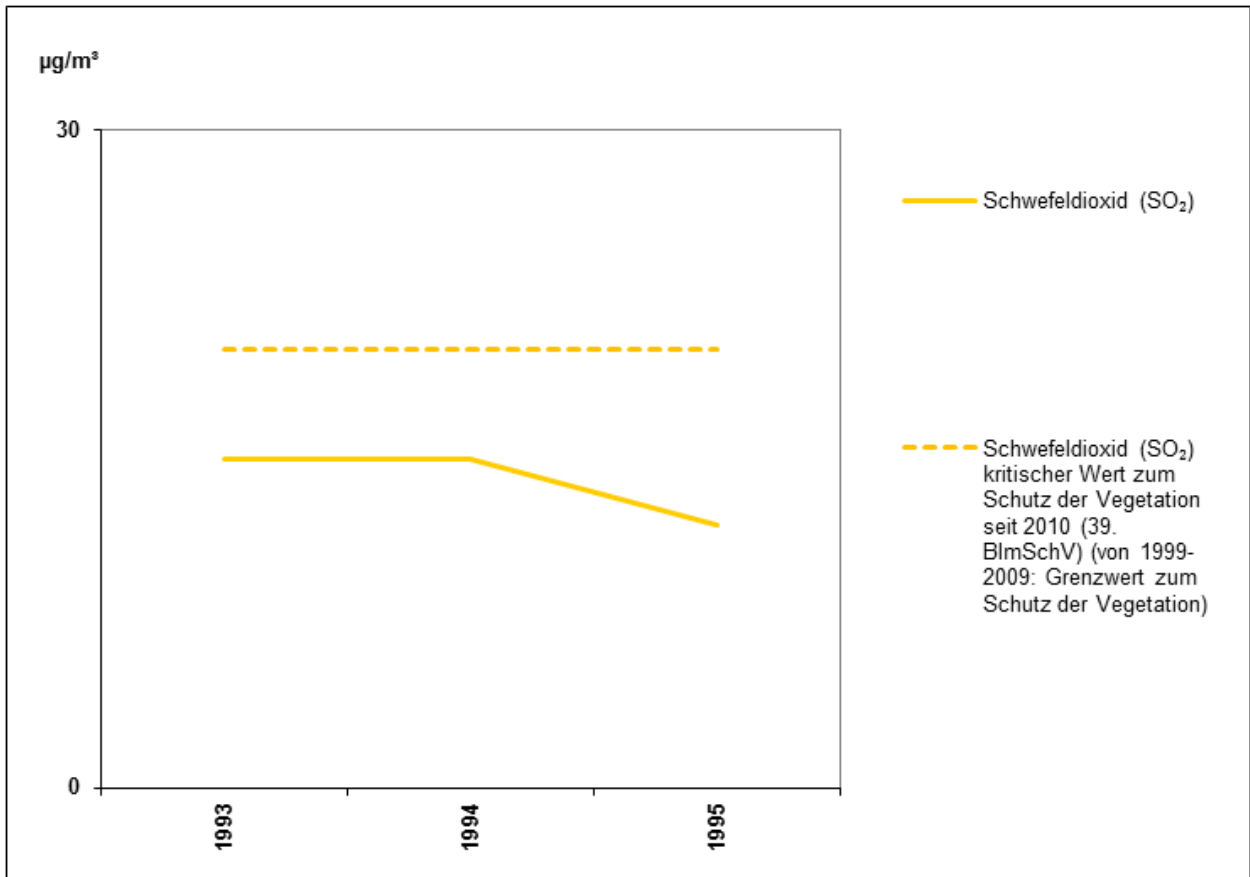
<b>Art des Messstandortes:</b>	Messcontainer	
<b>Belastungsregime:</b>	Industrie	
<b>Umgebung:</b>	randstädtisches Industrie- und Gewerbegebiet, geringes Verkehrsaufkommen	
<b>Koordinaten:</b> (ETRS89 / UTM Zone 33N, EPSG: 25833)	Rechtswert: 400351, Hochwert: 5824076	
<b>Messparameter:</b>	aktuell gemessen:	-
	ehemals gemessen:	Gesamtstaub, Schwefeldioxid (SO <sub>2</sub> )
<b>Messzeitraum:</b>	von 1993 bis 1995	

# Entwicklung verschiedener Messparameter seit Messbeginn

Die Tabelle und Graphiken liegen auch im Excel-Format vor: [Download](#)



**Abbildung 1:** Verlauf der absoluten Jahresmittelwerte in  $\mu\text{g}/\text{m}^3$  für Gesamtstaub am MC079



**Abbildung 2:** Verlauf der absoluten Jahresmittelwerte in µg/m<sup>3</sup> für Schwefeldioxid (SO<sub>2</sub>) am MC079