

Messcontainer MC078 bzw. DEBE050

13129 Berlin, Pankow,
Blankenburger Pflasterweg 101, Gelände der HTW

Bemerkung: Laterne 78



Norden



Osten



Süden



Westen

Art des Messstandortes:	Messcontainer	
Belastungsregime:	Stadttrand	
Umgebung:	vorstädtisches Gebiet, Wohn- und Gemeinbedarfsnutzung am Stadttrand, lockere Bebauung, geringes Verkehrsaufkommen	
Koordinaten: (ETRS89 / UTM Zone 33N, EPSG: 25833)	Rechtswert: 395616, Hochwert: 5827592	
Messparameter:	aktuell gemessen:	-
	ehemals gemessen:	Gesamtstaub, Schwefeldioxid (SO ₂)
Messzeitraum:	von 1993 bis 1995	

Entwicklung verschiedener Messparameter seit Messbeginn

Die Tabelle und Graphiken liegen auch im Excel-Format vor: [Download](#)

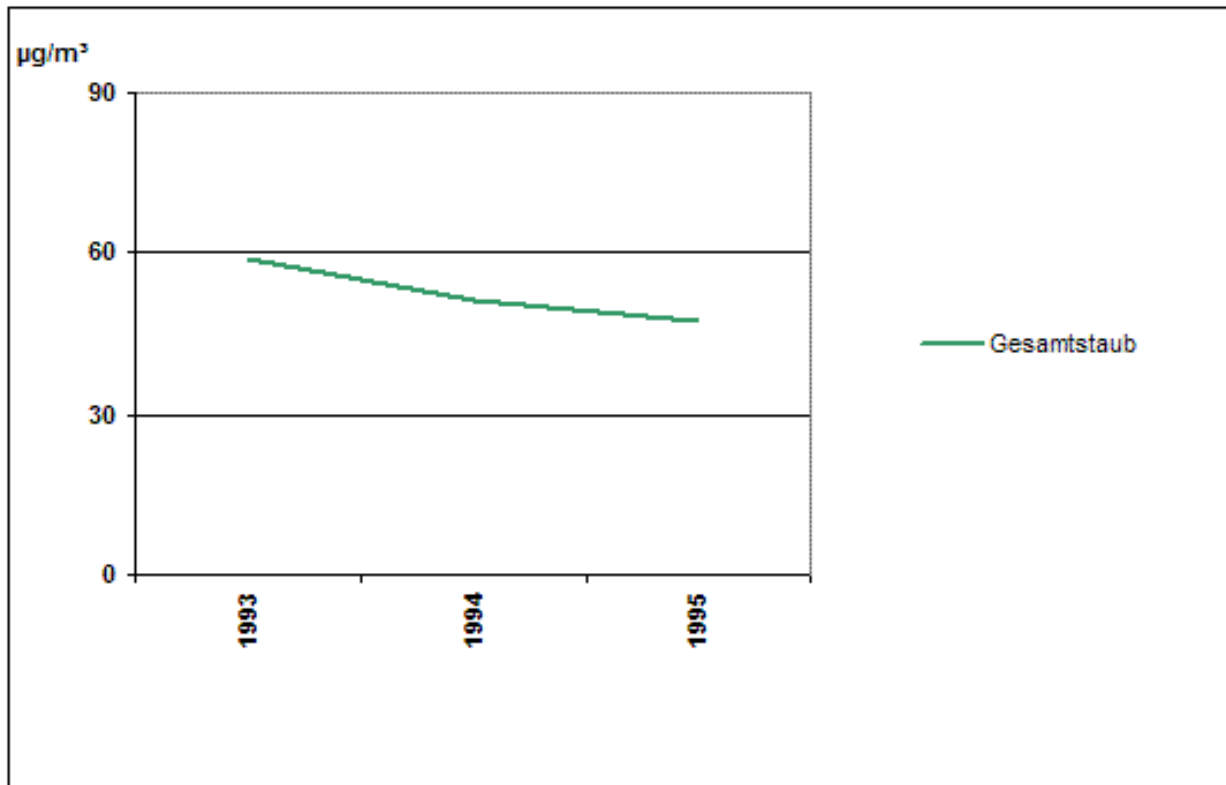


Abbildung 1: Verlauf der absoluten Jahresmittelwerte in $\mu\text{g}/\text{m}^3$ für Gesamtstaub und Schwefeldioxid (SO_2) am MC078

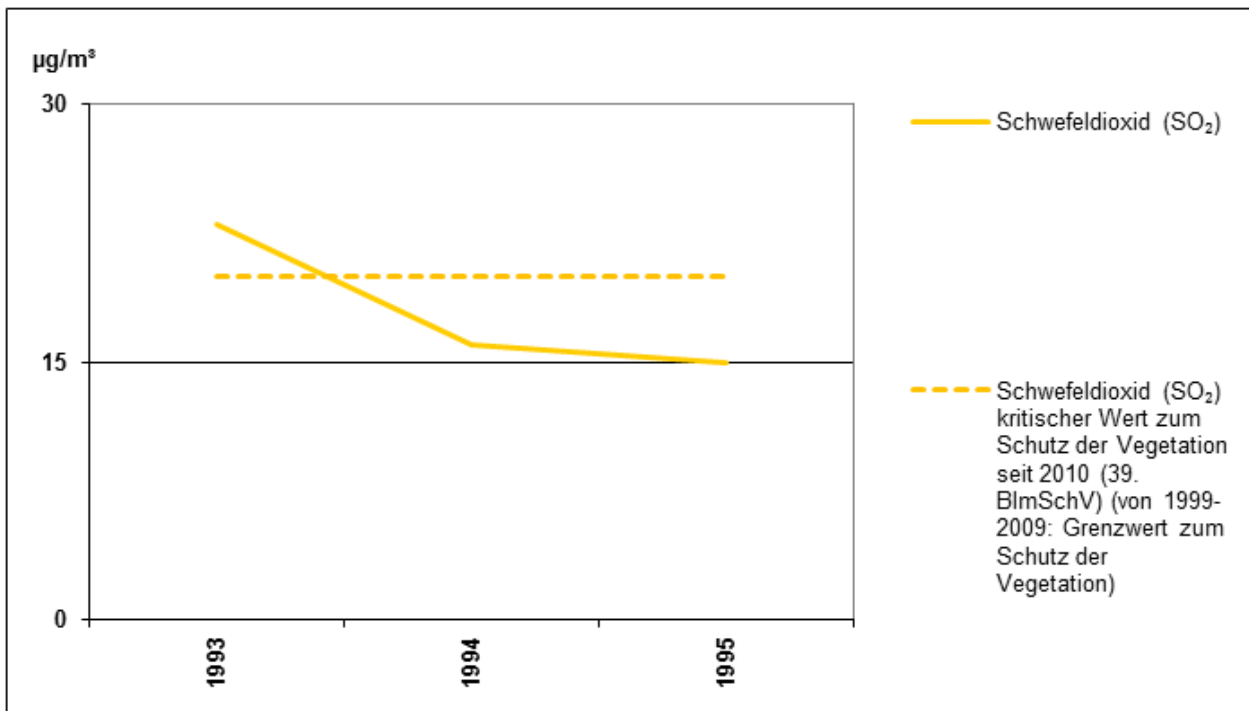


Abbildung 2: Verlauf der absoluten Jahresmittelwerte in $\mu\text{g}/\text{m}^3$ für Schwefeldioxid (SO_2) am MC078

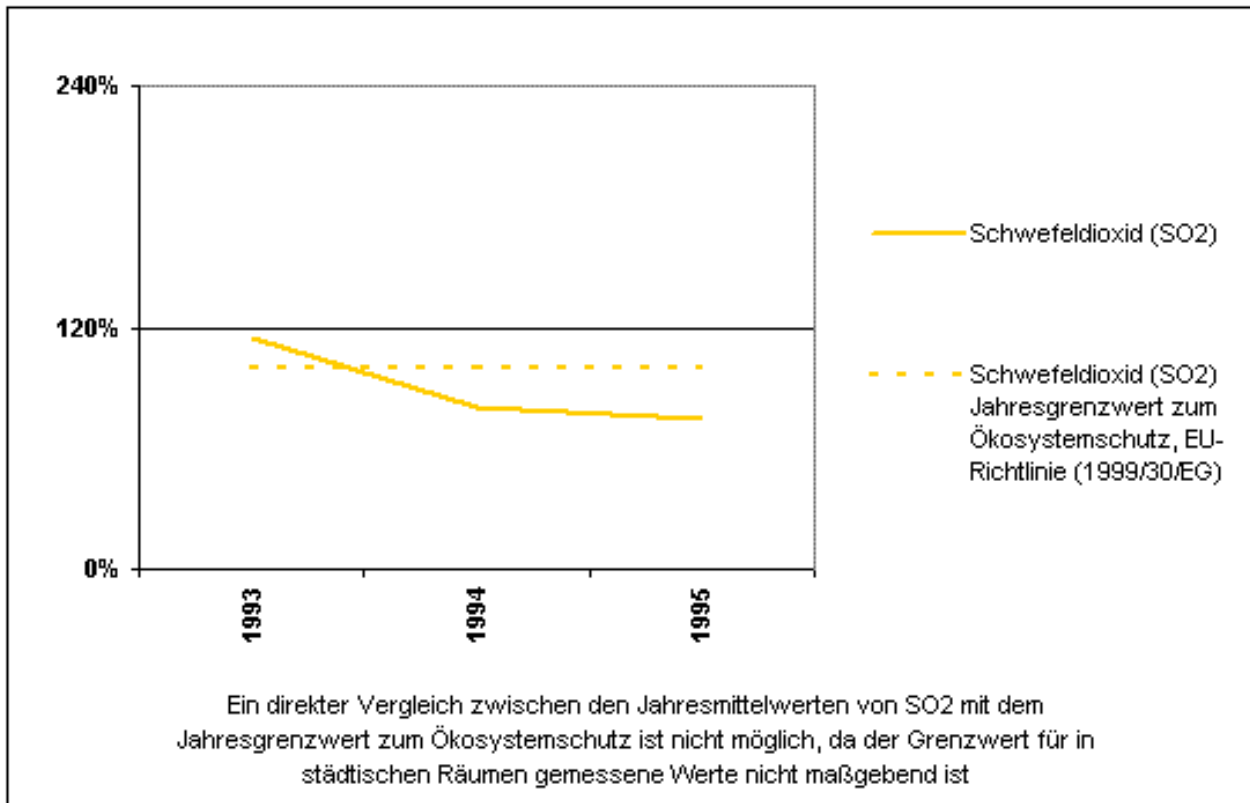


Abbildung 3: Prozentuale Entwicklung der Jahresmittelwerte für Schwefeldioxid (SO₂) am MC078