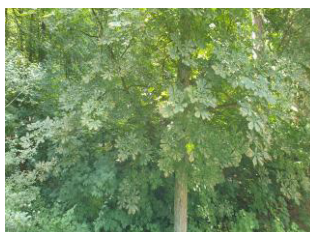


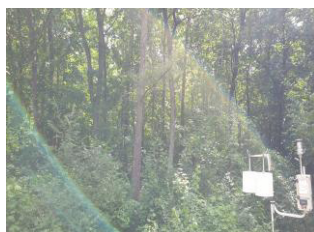
## Messcontainer MC077 bzw. DEBE051

13125 Berlin, Pankow,  
Hobrechtsfelder Chaussee 110-113

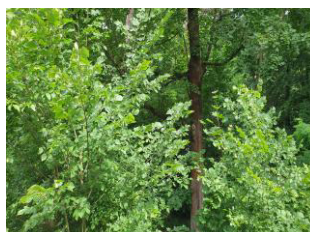
Bemerkung: standortgleich mit MP535, bis Mitte  
2017 am Standort Wiltbergstr. 50 auf dem  
Gelände des Klinikums Buch



Norden



Osten



Süden

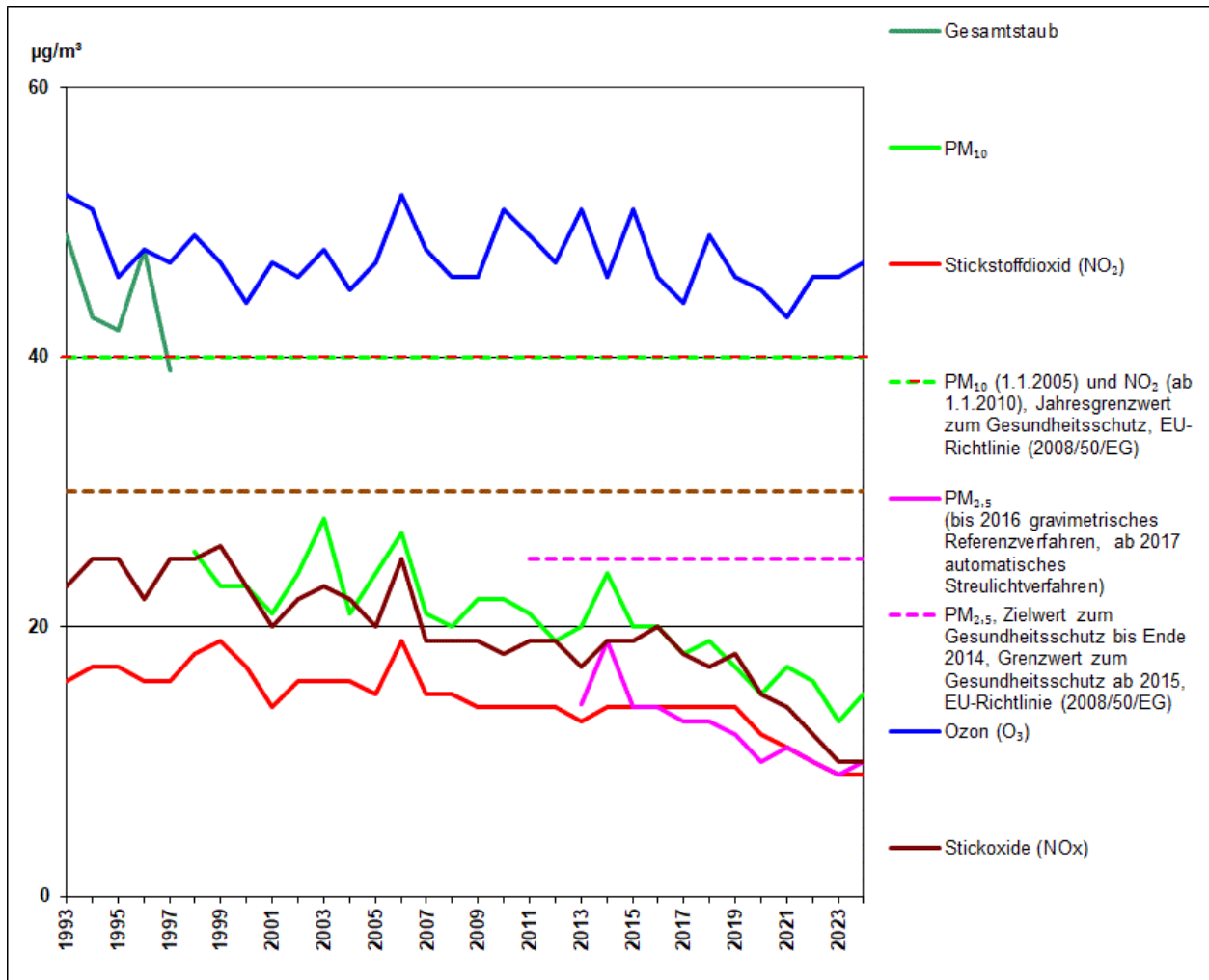


Westen

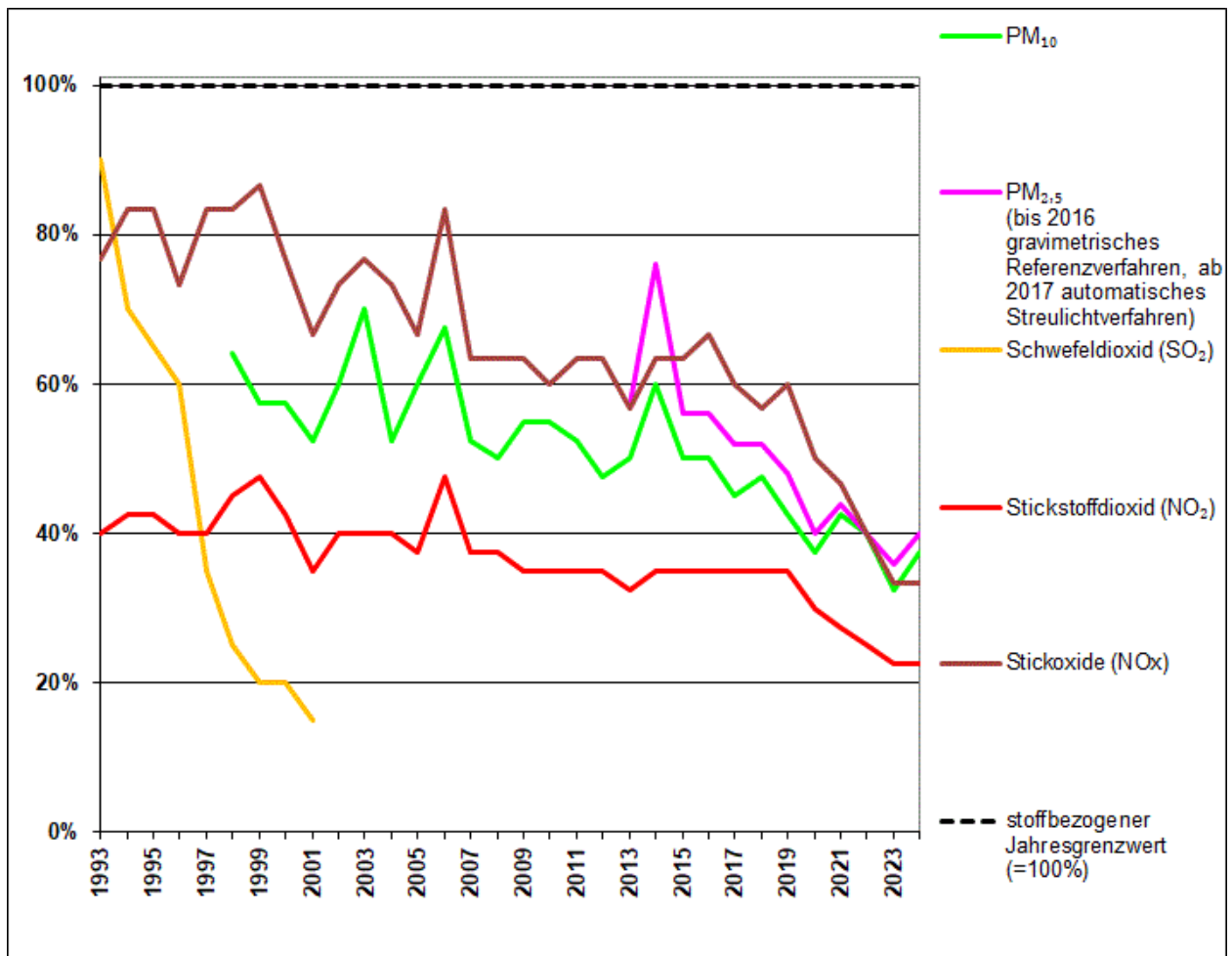
<b>Art des Messstandortes:</b>	Messcontainer	
<b>Belastungsregime:</b>	Stadttrand	
<b>Umgebung:</b>	auf dem Gelände der Waldschule im Bucher Forst	
<b>Koordinaten:</b> (ETRS89 / UTM Zone 33N, EPSG: 25833)	Rechtswert: 397243, Hochwert: 5833612	
<b>Messparameter:</b>	aktuell gemessen:	Feinstaub (PM10), Feinstaub (PM2,5), Stickstoffmonoxid (NO), Stickstoffdioxid (NO2), Stickoxide (NOx), Ozon (O3), Benzo[a]pyren (BaP), Ruß
	ehemals gemessen:	Gesamtstaub, Schwefeldioxid (SO2)
<b>Messzeitraum:</b>	von 1993 bis aktuell	

# Entwicklung verschiedener Messparameter seit Messbeginn

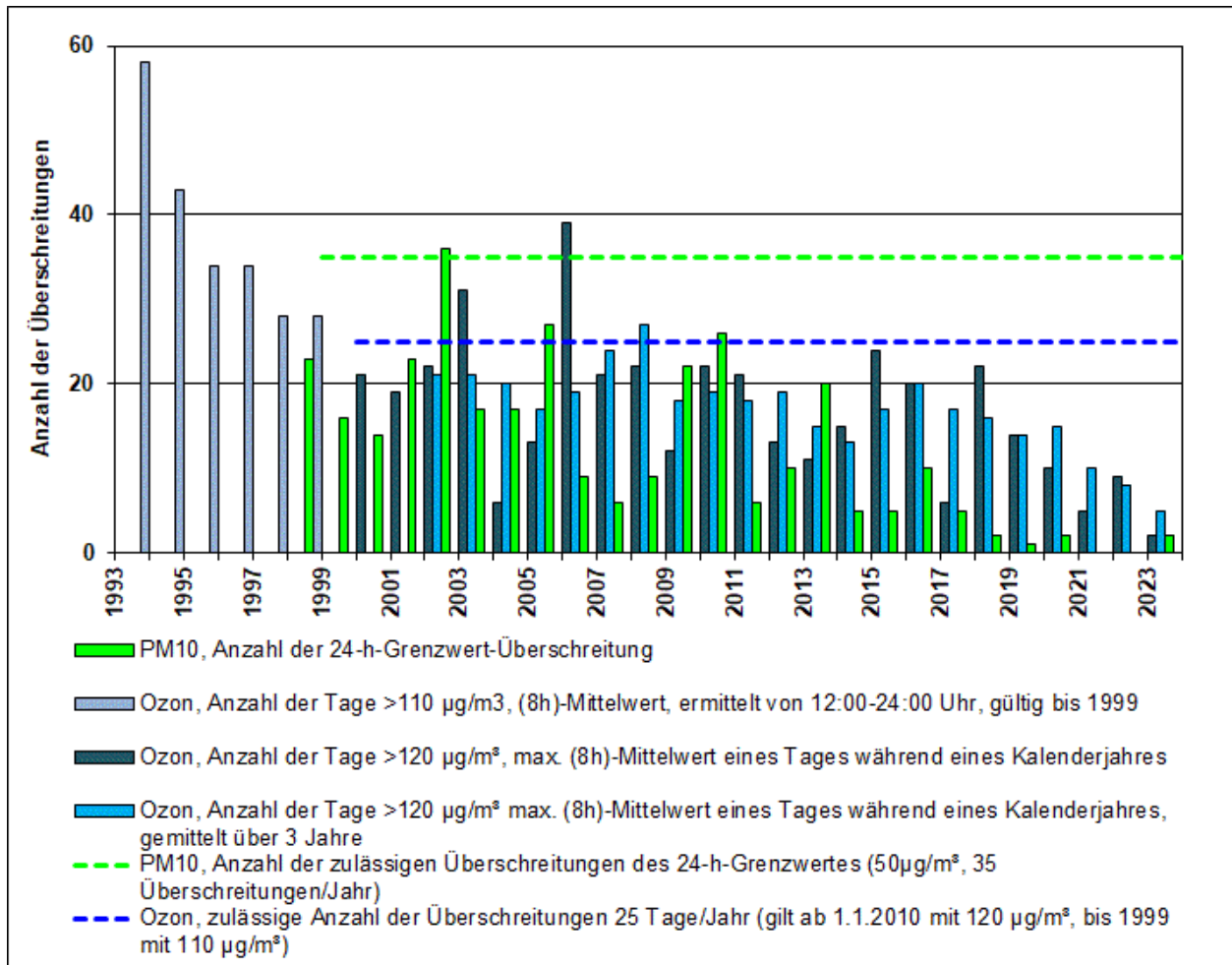
Die Tabelle und Graphiken liegen auch im Excel-Format vor: [Download](#)



**Abbildung 1:** Verlauf der absoluten Jahresmittelwerte in  $\mu\text{g}/\text{m}^3$  für NO<sub>2</sub>, NO<sub>x</sub>, Gesamtstaub, PM<sub>10</sub>, PM<sub>2,5</sub> und O<sub>3</sub> am MC077



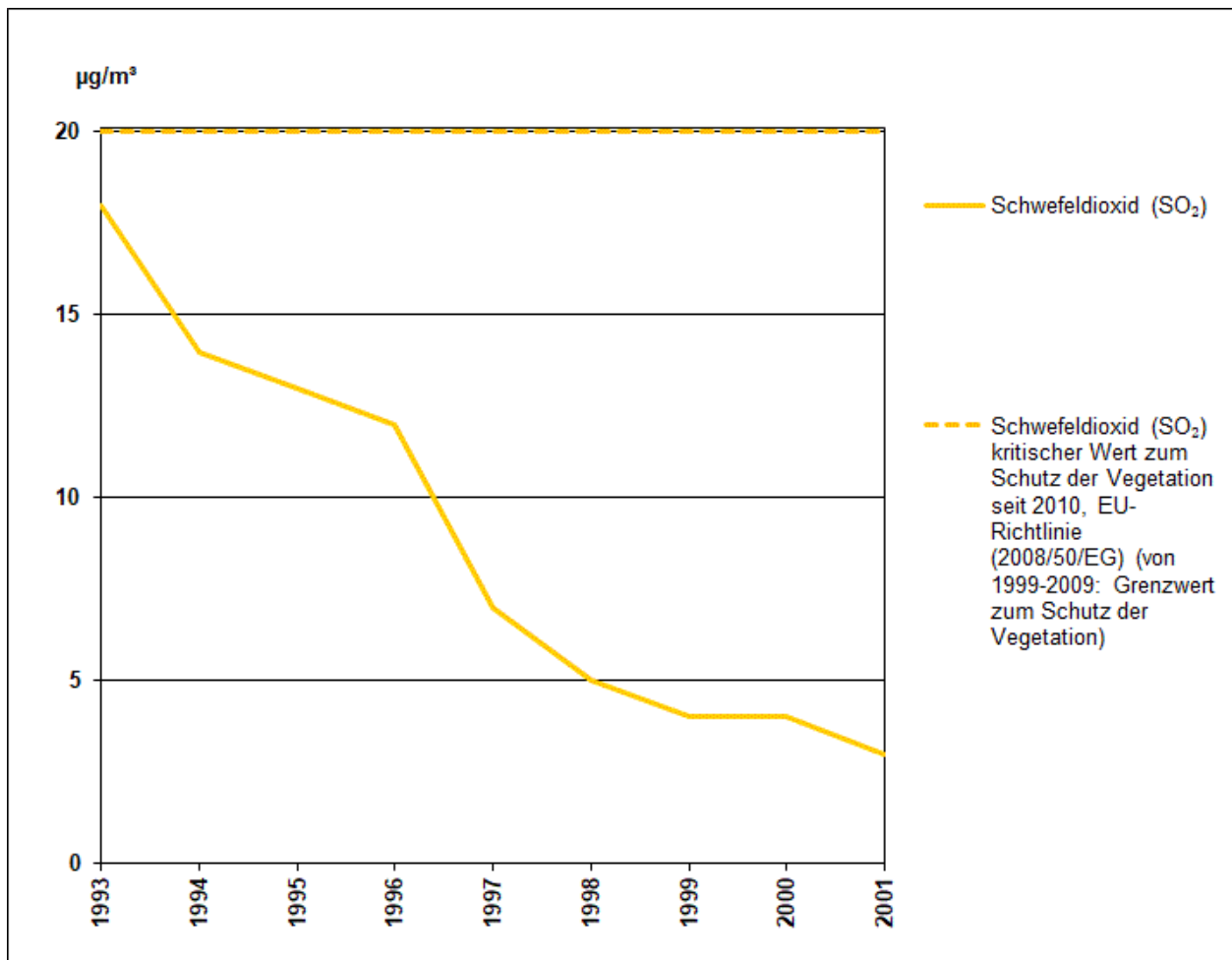
**Abbildung 2:** Prozentuale Entwicklung der Jahresmittelwerte für NO<sub>2</sub>, NO<sub>x</sub>, PM<sub>10</sub>, PM<sub>2,5</sub> und SO<sub>2</sub> am MC077



**Abbildung 3:** Anzahl der Überschreitungen des PM10-Tagesmittelwertes von  $50 \mu\text{g}/\text{m}^3$  und des 8-Stundenwertes von  $110 \mu\text{g}/\text{m}^3$  bzw.  $120 \mu\text{g}/\text{m}^3$  für Ozon am MC077



**Abbildung 4:** Verlauf der absoluten Jahresmittelwerte in  $\mu\text{g/m}^3$  für Ruß und Benzo[a]pyren am MC077



**Abbildung 5:** Verlauf der absoluten Jahresmittelwerte in µg/m³ für Schwefeldioxid (SO<sub>2</sub>) am MC077