

Messcontainer MC076 bzw. DEBE049

12459 Berlin, Treptow-Köpenick,
Wilhelminenhofstr. 76-77

Bemerkung: -



Norden



Osten



Süden



Westen

Art des Messstandortes:	Messcontainer	
Belastungsregime:	Verkehr	
Umgebung:	Industrie- und Wohngebiet im Innenstadtbereich, mittleres Verkehrsaufkommen, Abstand zur Straße ca. 10m	
Koordinaten: (ETRS89 / UTM Zone 33N, EPSG: 25833)	Rechtswert: 399592, Hochwert: 5813254	
Messparameter:	aktuell gemessen:	-
	ehemals gemessen:	Gesamtstaub, Stickstoffmonoxid (NO), Stickstoffdioxid (NO ₂), Stickoxide (NO _x), Schwefeldioxid (SO ₂)
Messzeitraum:	von 1991 bis 1996	

Entwicklung verschiedener Messparameter seit Messbeginn

Die Tabelle und Graphiken liegen auch im Excel-Format vor: [Download](#)

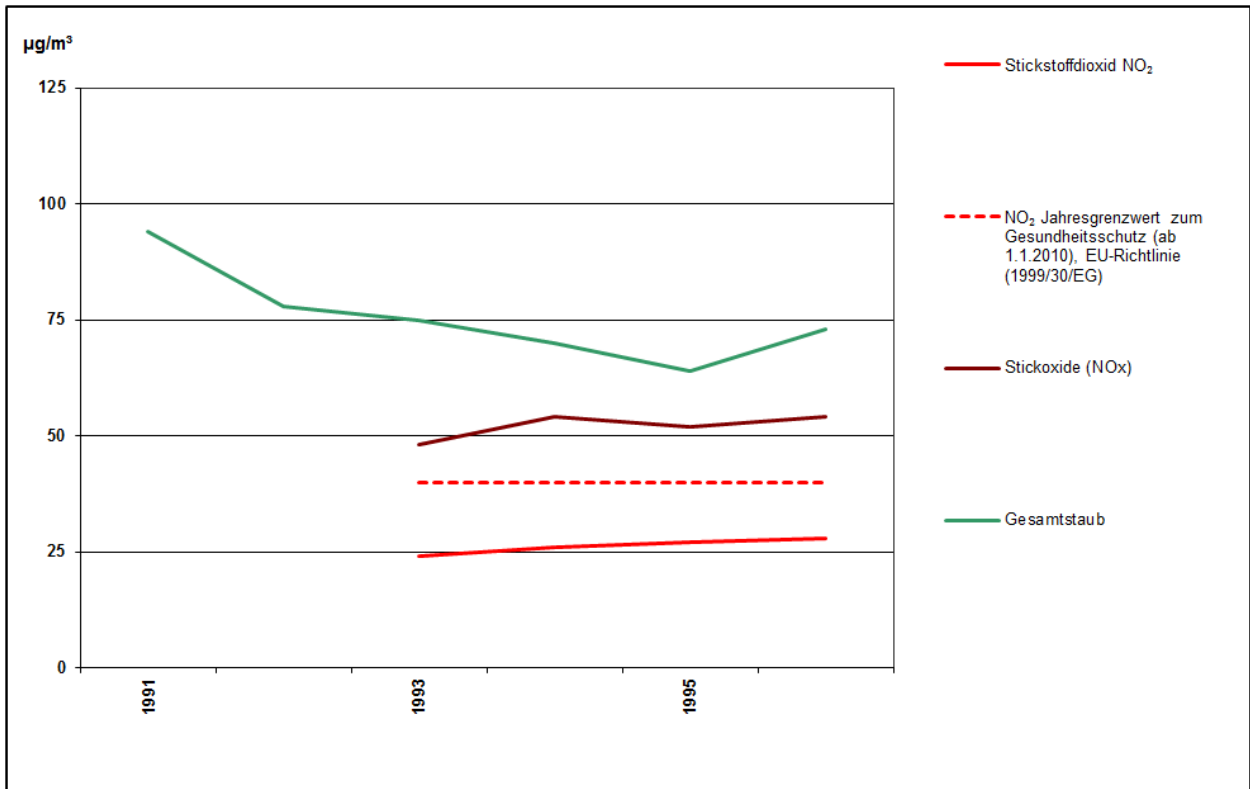


Abbildung 1: Verlauf der absoluten Jahresmittelwerte in µg/m³ für Stickstoffdioxid (NO₂), Stickstoffoxide (NO_x) und Gesamtstaub am MC076

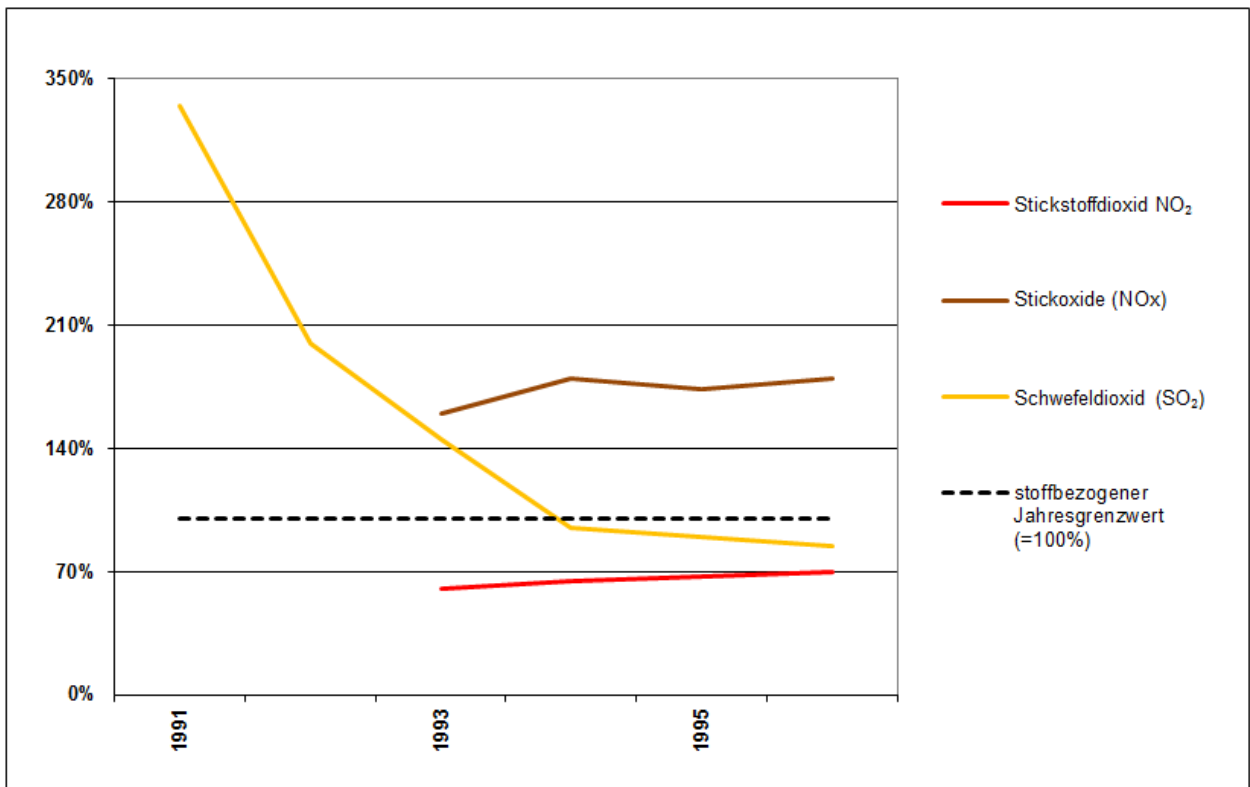


Abbildung 2: Prozentuale Entwicklung der Jahresmittelwerte für NO₂, NO_x und SO₂ am MC076

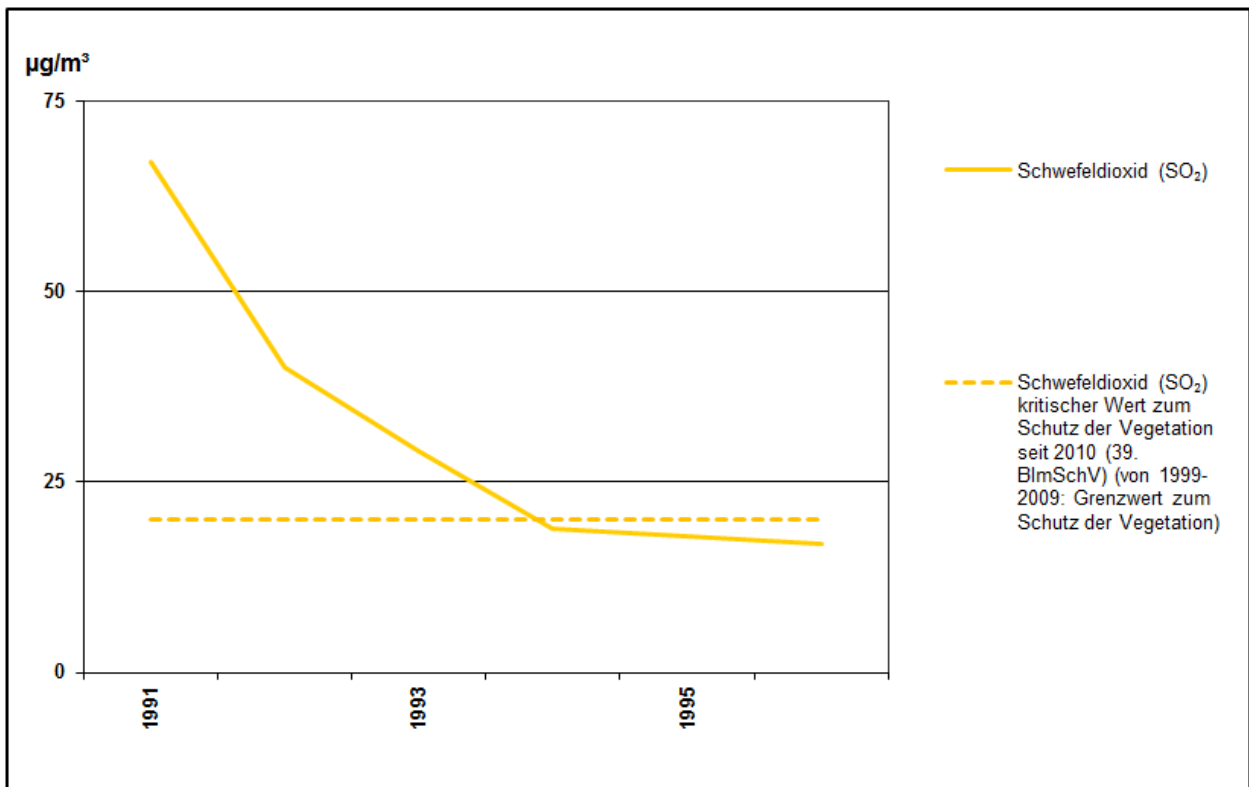


Abbildung 3: Verlauf der absoluten Jahresmittelwerte in µg/m³ für Schwefeldioxid (SO₂) am MC076