

Messcontainer MC075 bzw. DEBE053

10315 Berlin, Lichtenberg,
Rhinstr. / Seddiner Str., S- Bhf. Friedrichsfelde- Ost

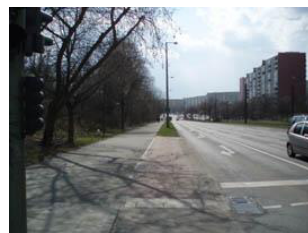
Bemerkung: -



Norden



Osten



Süden



Westen

Art des Messstandortes:	Messcontainer	
Belastungsregime:	Verkehr	
Umgebung:	Industrie-, Wohn- und Gemeinbedarfsgebiet im Innenstadtbereich, Plattenbausiedlung, mittleres Verkehrsaufkommen	
Koordinaten: (ETRS89 / UTM Zone 33N, EPSG: 25833)	Rechtswert: 399644, Hochwert: 5819204	
Messparameter:	aktuell gemessen:	-
	ehemals gemessen:	Gesamtstaub, Stickstoffmonoxid (NO), Stickstoffdioxid (NO ₂), Stickoxide (NO _x), Schwefeldioxid (SO ₂)
Messzeitraum:	von 1991 bis 1995	

Entwicklung verschiedener Messparameter seit Messbeginn

Die Tabelle und Graphiken liegen auch im Excel-Format vor: [Download](#)

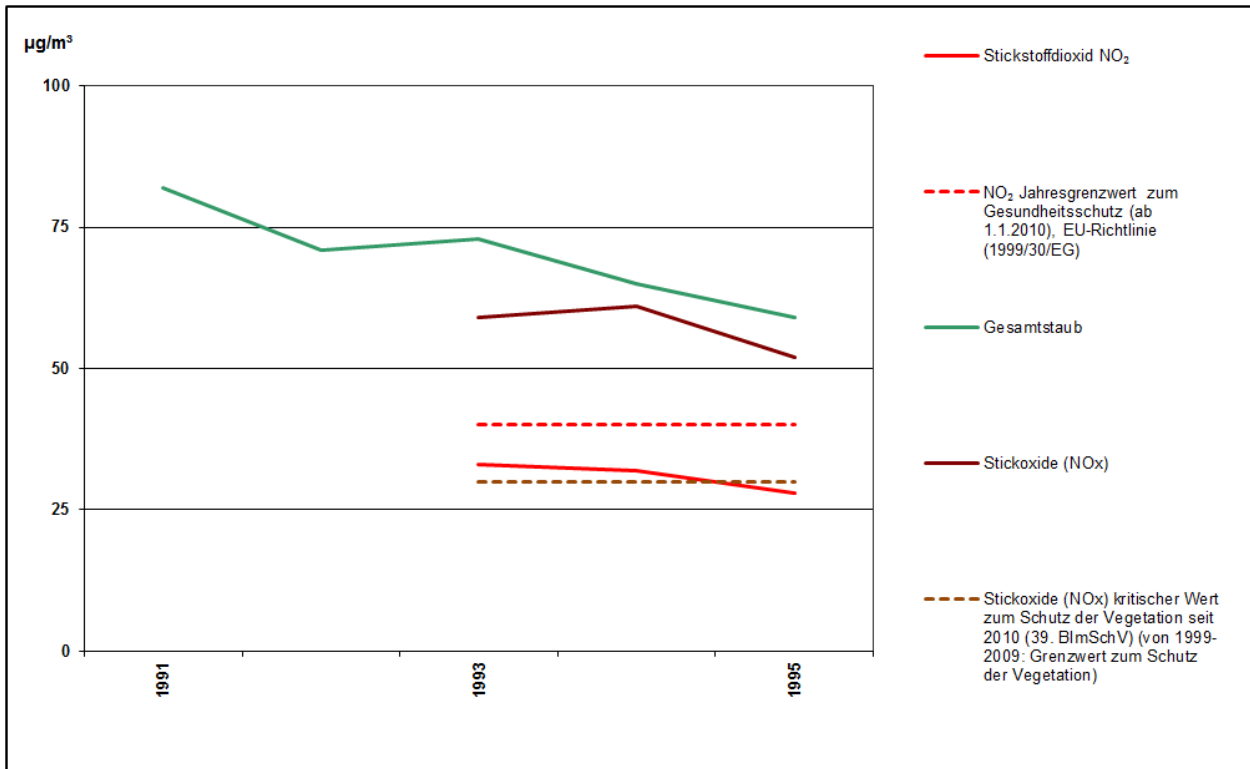


Abbildung 1: Verlauf der absoluten Jahresmittelwerte in µg/m³ für Stickstoffdioxid (NO₂), Stickstoffoxide (NO_x) und Gesamtstaub am MC075

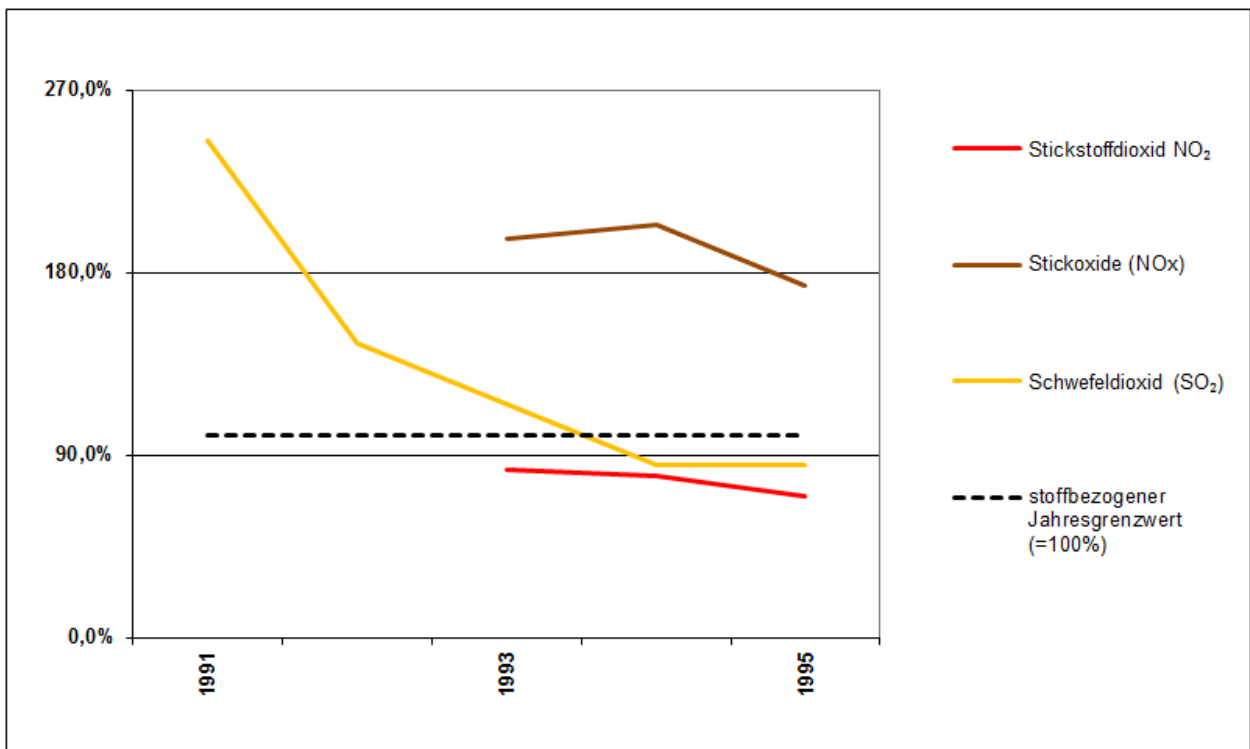


Abbildung 2: Prozentuale Entwicklung der Jahresmittelwerte für NO₂, NO_x und SO₂ am MC075

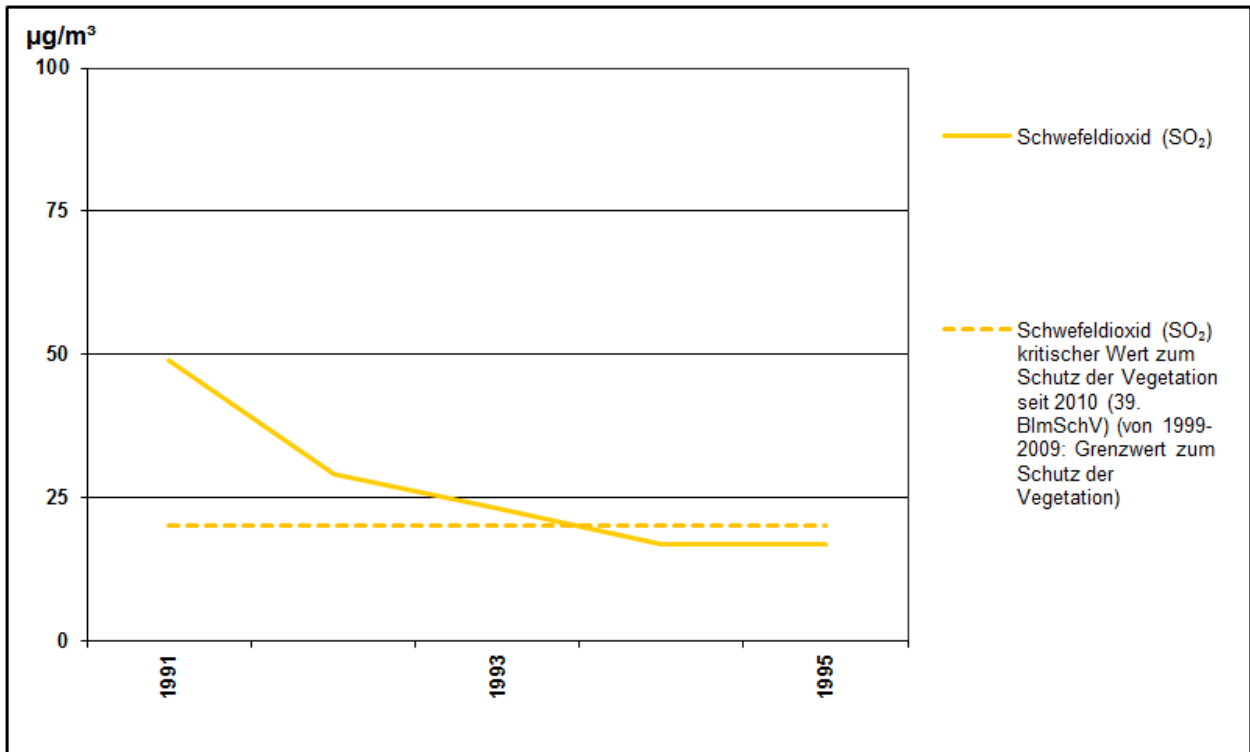


Abbildung 3: Verlauf der absoluten Jahresmittelwerte in µg/m³ für Schwefeldioxid (SO₂) am MC075