

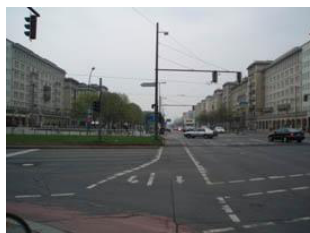
Messcontainer MC074 bzw. DEBE047

10243 Berlin, Friedrichshain-Kreuzberg,
Karl-Marx-Allee / Warschauer Str.

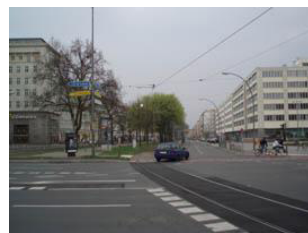
Bemerkung: i.d.Nähe von RUBIS (MP524)



Norden



Osten



Süden



Westen

Art des Messstandortes:	Messcontainer	
Belastungsregime:	Verkehr	
Umgebung:	Geschäfts- und Wohngebiet im Innenstadtbereich, hohes Verkehrsaufkommen, gut belüftete weitflächige Straßenkreuzung (ca. 2 ha); Abstand des Messcontainers zur nächsten Fahrspur betrug etwa 20 m	
Koordinaten: (ETRS89 / UTM Zone 33N, EPSG: 25833)	Rechtswert: 395052, Hochwert: 5819502	
Messparameter:	aktuell gemessen:	-
	ehemals gemessen:	Gesamtstaub, Stickstoffmonoxid (NO), Stickstoffdioxid (NO ₂), Stickoxide (NO _x), Kohlenmonoxid (CO), Schwefeldioxid (SO ₂)
Messzeitraum:	von 1991 bis 1995	

Entwicklung verschiedener Messparameter seit Messbeginn

Die Tabelle und Graphiken liegen auch im Excel-Format vor: [Download](#)

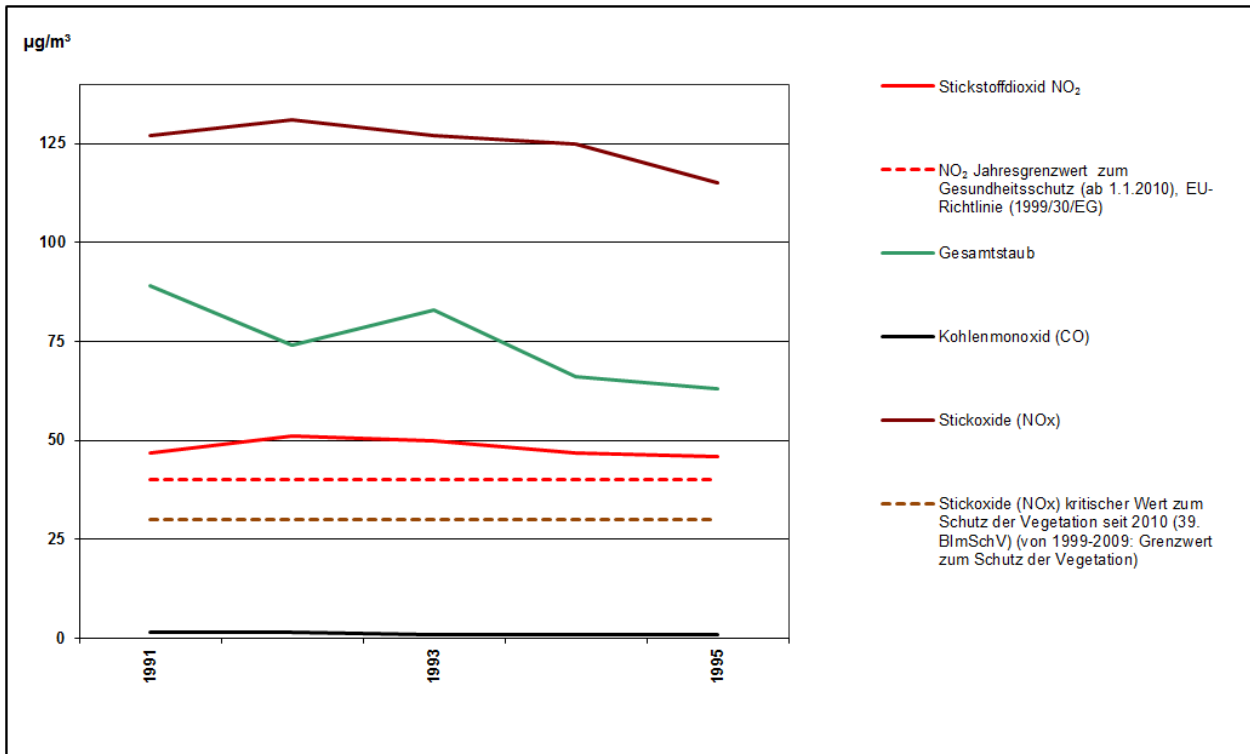


Abbildung 1: Verlauf der absoluten Jahresmittelwerte in µg/m³ für NO₂, NO_x, Gesamtstaub und CO am MC074

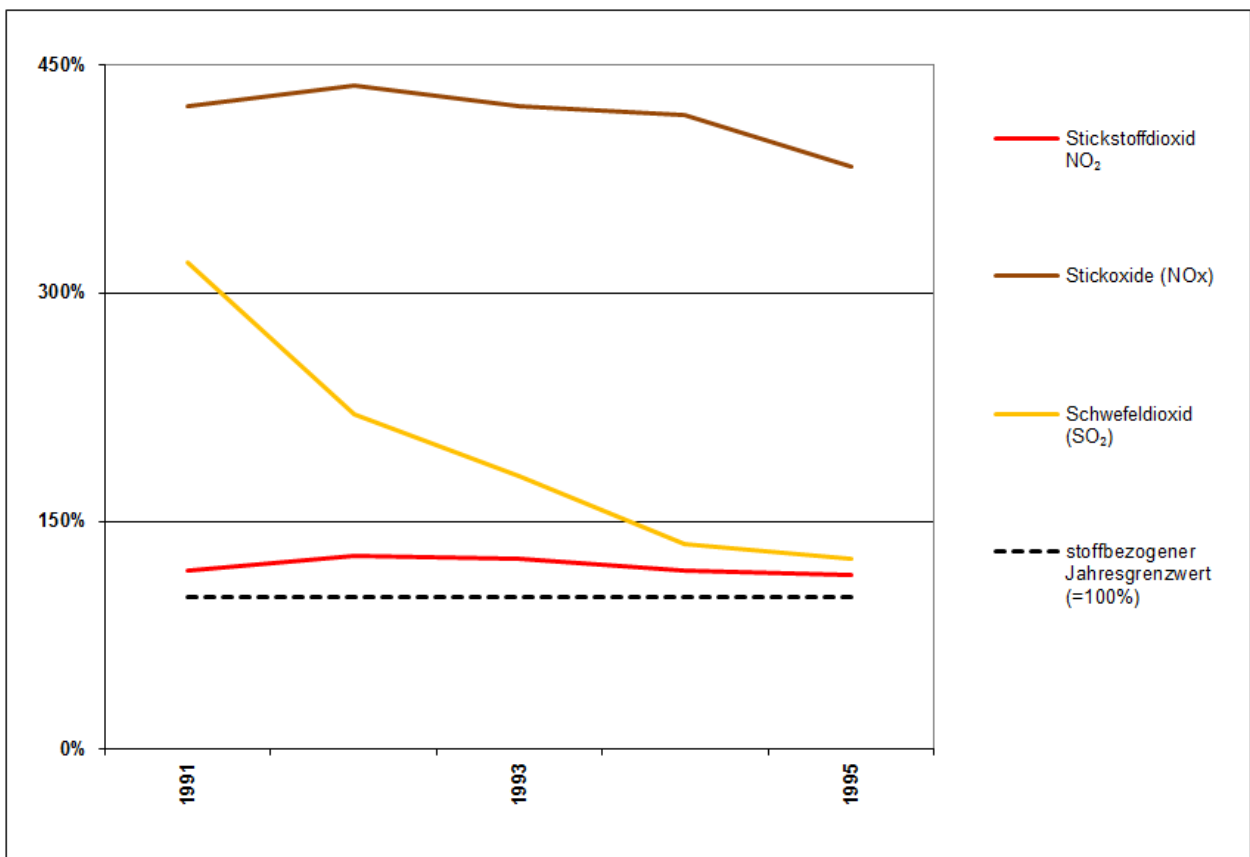


Abbildung 2: Prozentuale Entwicklung der Jahresmittelwerte für NO₂, NO_x und SO₂ am MC074

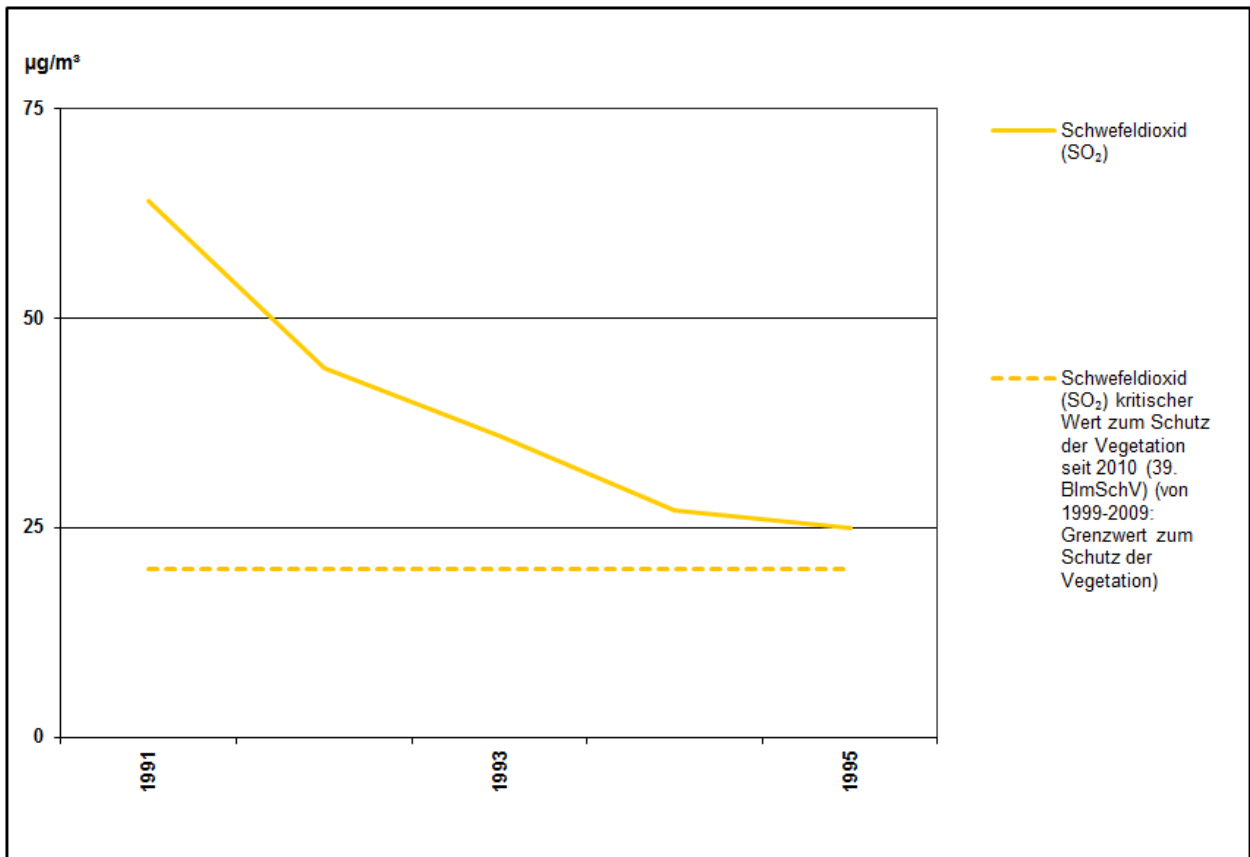


Abbildung 3: Verlauf der absoluten Jahresmittelwerte in µg/m³ für Schwefeldioxid (SO₂) am MC074