

Messcontainer MC073 bzw. DEBE046

13088 Berlin, Pankow,
Berliner Allee / Wegenerstr. 162

Bemerkung: i.d.Nähe von RUBIS (MP501)



Norden



Osten



Süden



Westen

Art des Messstandortes:	Messcontainer	
Belastungsregime:	Verkehr	
Umgebung:	Wohngebiet im Innenstadtbereich, lockere Bebauung, mittleres Verkehrsaufkommen, direkte Lage an Hauptverkehrsstraße (Berliner Allee), 160m östlich des Weißen Sees, 500m nordöstlich von MP 501 (RUBIS-Messnetz)	
Koordinaten: (ETRS89 / UTM Zone 33N, EPSG: 25833)	Rechtswert: 396079, Hochwert: 5823615	
Messparameter:	aktuell gemessen:	-
	ehemals gemessen:	Gesamtstaub, Stickstoffmonoxid (NO), Stickstoffdioxid (NO ₂), Stickoxide (NO _x), Schwefeldioxid (SO ₂)
Messzeitraum:	von 1991 bis 1996	

Entwicklung verschiedener Messparameter seit Messbeginn

Die Tabelle und Graphiken liegen auch im Excel-Format vor: [Download](#)

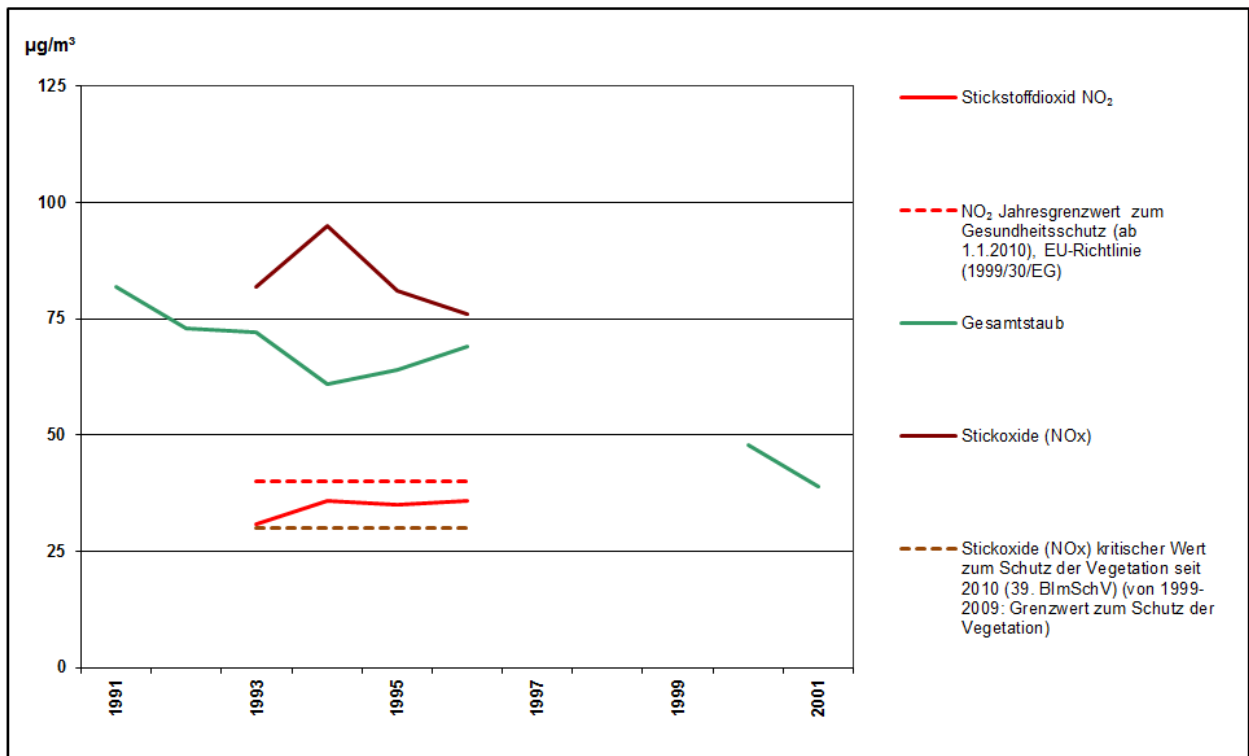


Abbildung 1: Verlauf der absoluten Jahresmittelwerte in $\mu\text{g}/\text{m}^3$ für Stickstoffdioxid (NO₂), Stickstoffoxide (NO_x) und Gesamtstaub am MC073

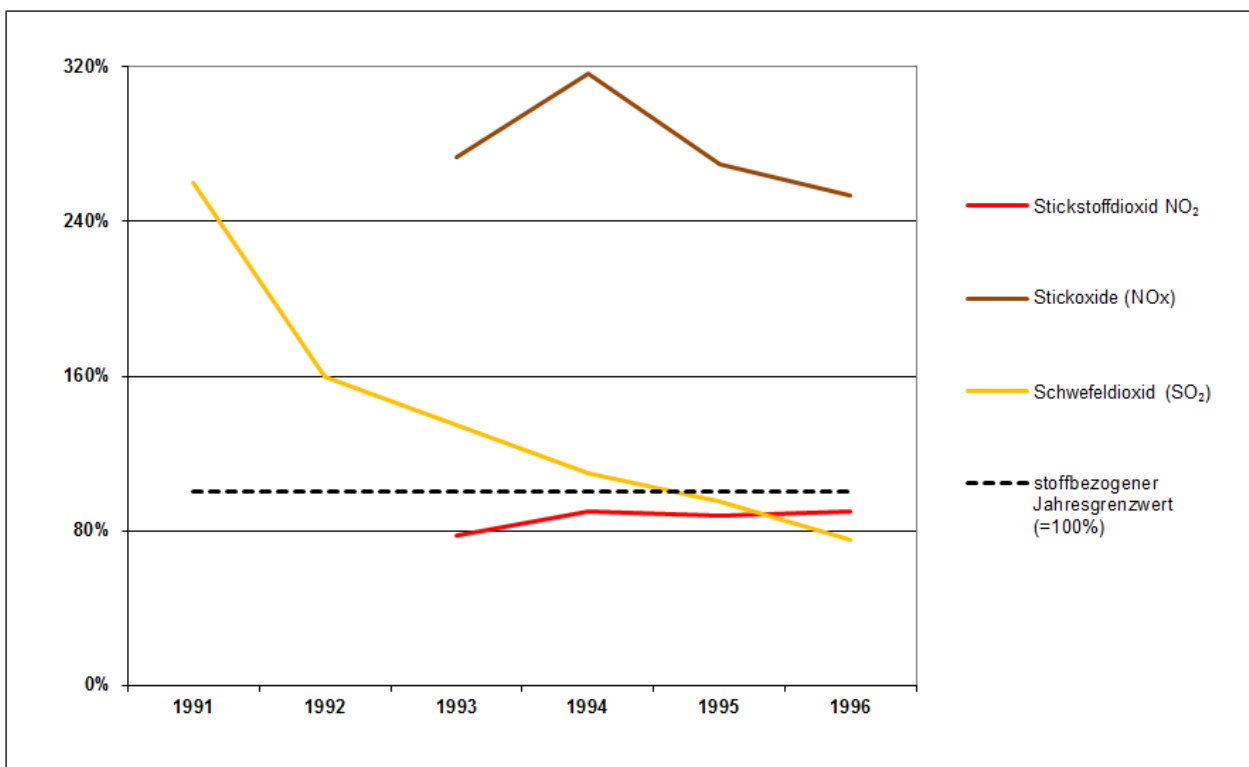


Abbildung 2: Prozentuale Entwicklung der Jahresmittelwerte für NO₂, NO_x und SO₂ am MC073

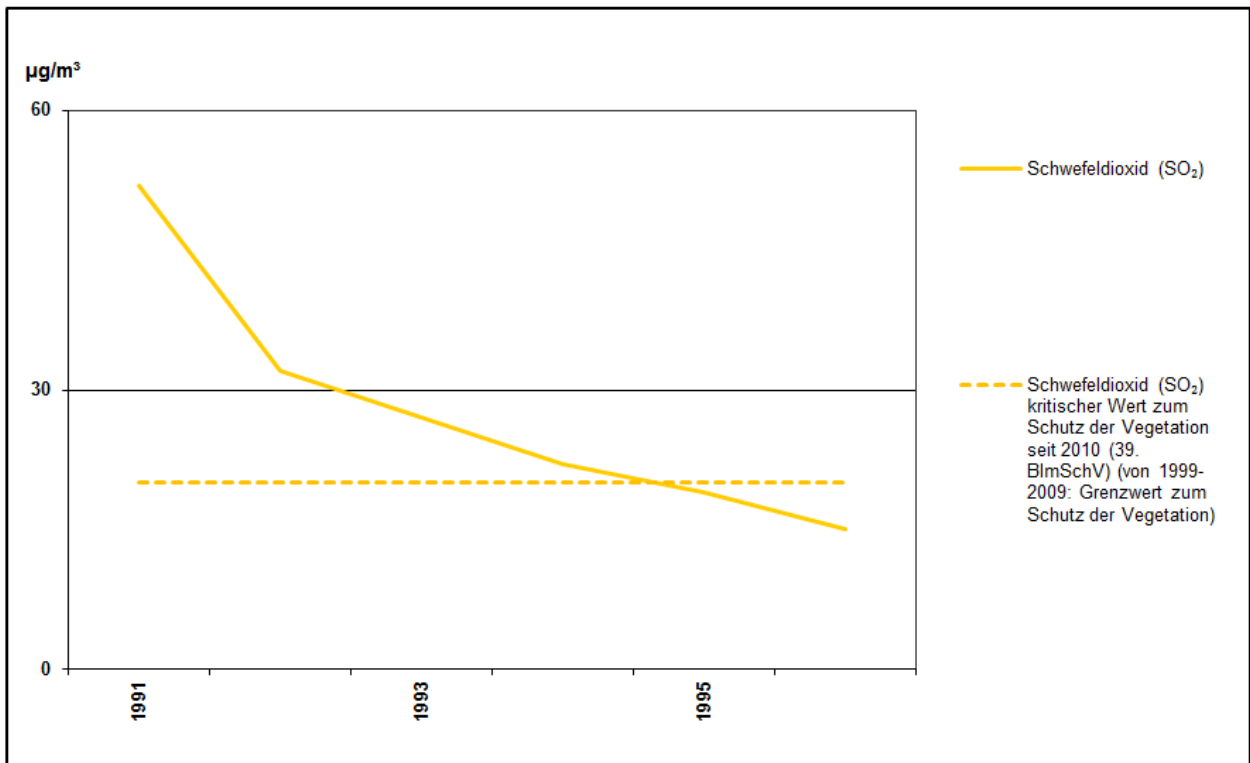


Abbildung 3: Verlauf der absoluten Jahresmittelwerte in µg/m³ für Schwefeldioxid (SO₂) am MC073