

Messcontainer MC072 bzw. DEBE045

13156 Berlin, Pankow,
Blankenfelder / Schillerstr., Betriebsgelände der
BVG

Bemerkung: -



Norden



Osten



Süden



Westen

| | | |
|---|---|--|
| Art des Messstandortes: | Messcontainer | |
| Belastungsregime: | städtisches Wohngebiet | |
| Umgebung: | vorstädtisches Gebiet, Wohn- und Gemeinbedarfsgebiet, in geringer Entfernung zum Kreuzungsbereich Blankenfelder- und Schillerstraße | |
| Koordinaten: (ETRS89 / UTM Zone 33N, EPSG: 25833) | Rechtswert: 391749, Hochwert: 5827882 | |
| Messparameter: | aktuell gemessen: | - |
| | ehemals gemessen: | Gesamtstaub, Feinstaub (PM10), Stickstoffmonoxid (NO), Stickstoffdioxid (NO ₂), Stickoxide (NO _x), Schwefeldioxid (SO ₂) |
| Messzeitraum: | von 1991 bis 2003 | |

Entwicklung verschiedener Messparameter seit Messbeginn

Die Tabelle und Graphiken liegen auch im Excel-Format vor: [Download](#)

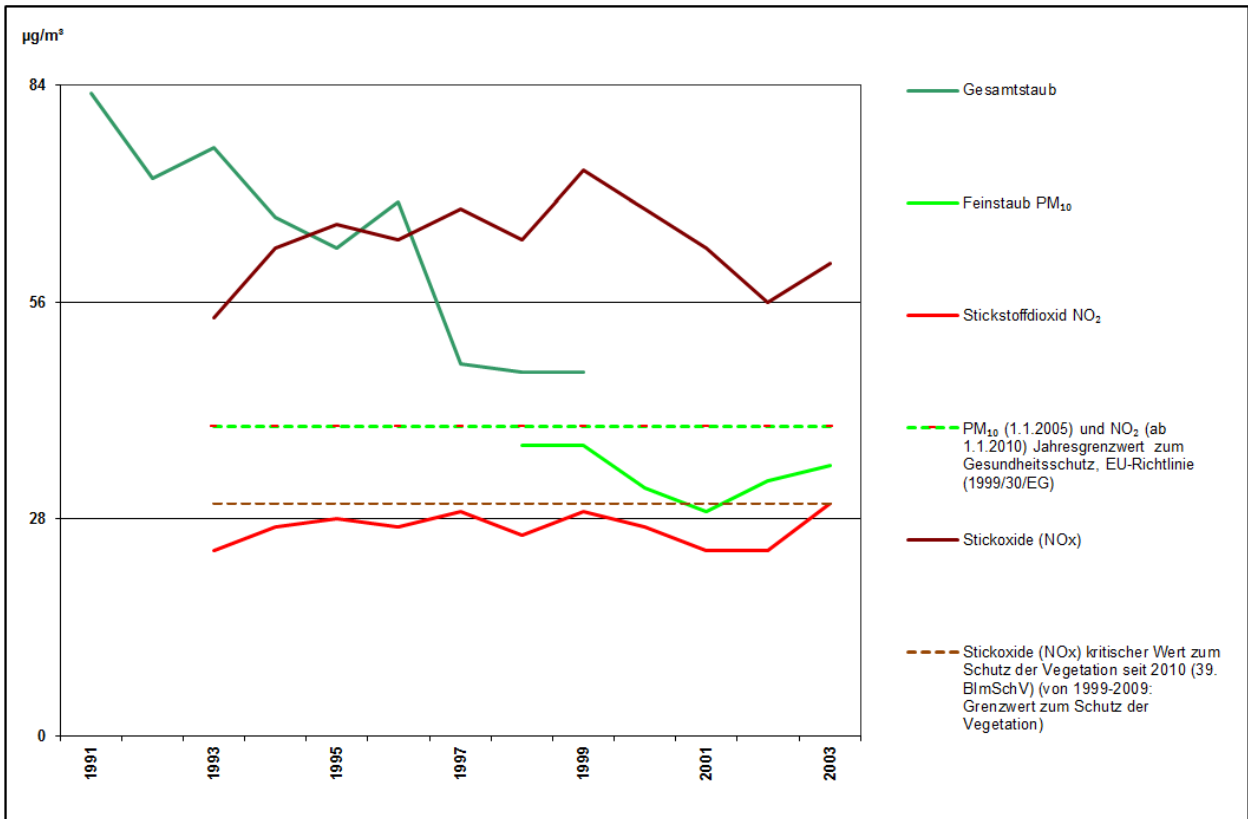


Abbildung 1: Verlauf der absoluten Jahresmittelwerte in $\mu\text{g}/\text{m}^3$ für NO₂, NO_x, Gesamtstaub und PM10 am MC072

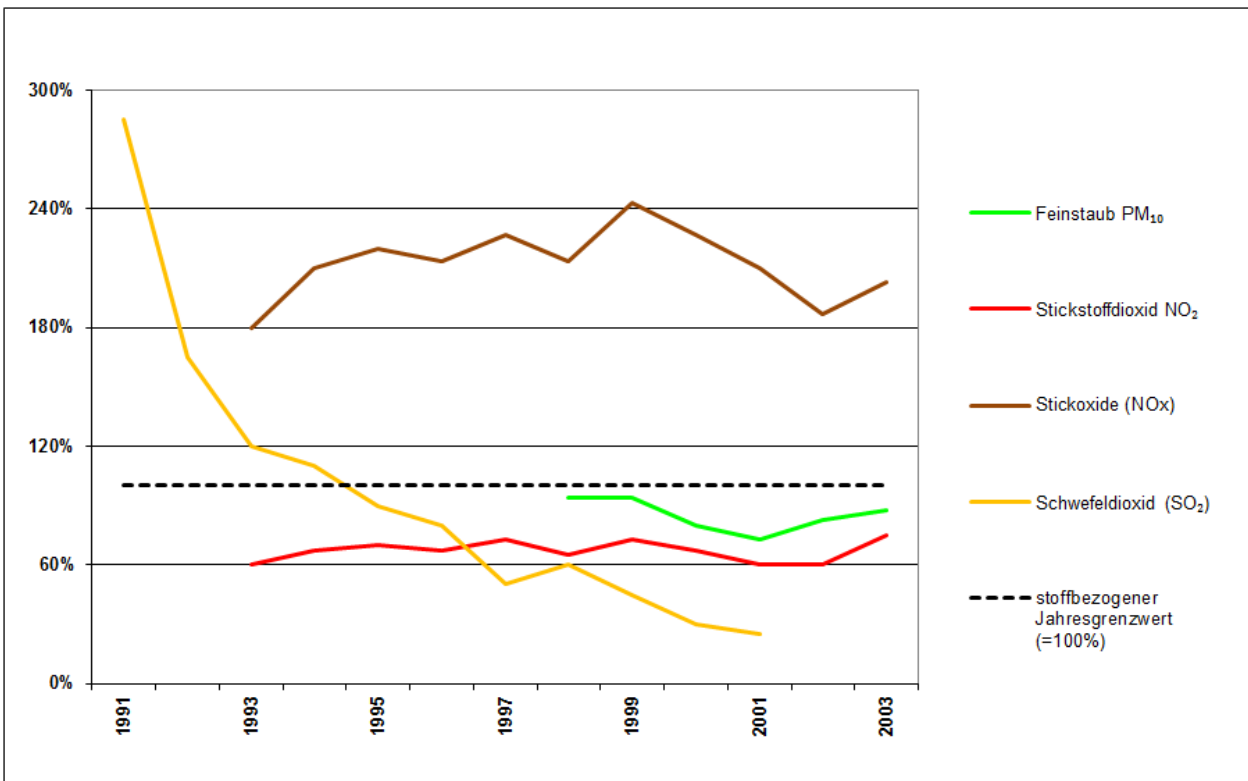


Abbildung 2: Prozentuale Entwicklung der Jahresmittelwerte für NO₂, NO_x, PM10 und SO₂ am MC072

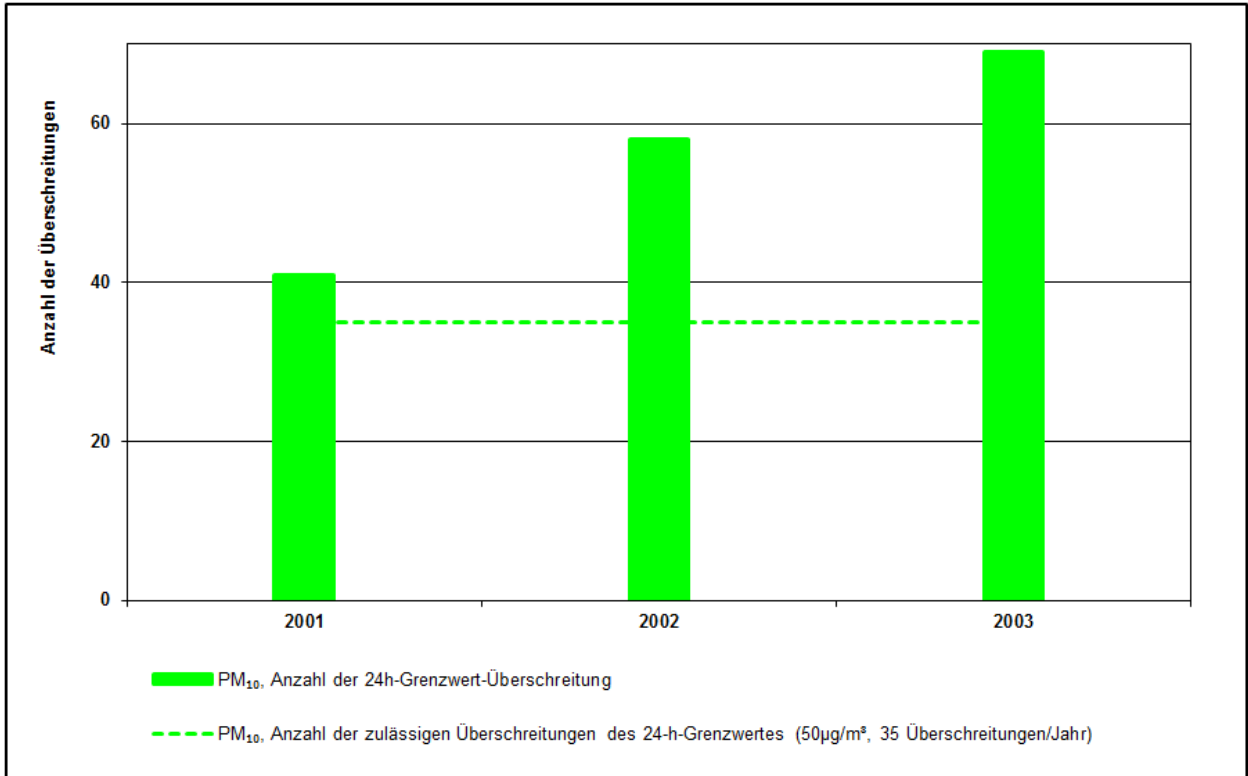


Abbildung 3: Anzahl der Überschreitungen des PM10-Tagesmittelwertes von 50 µg/m³ am MC072

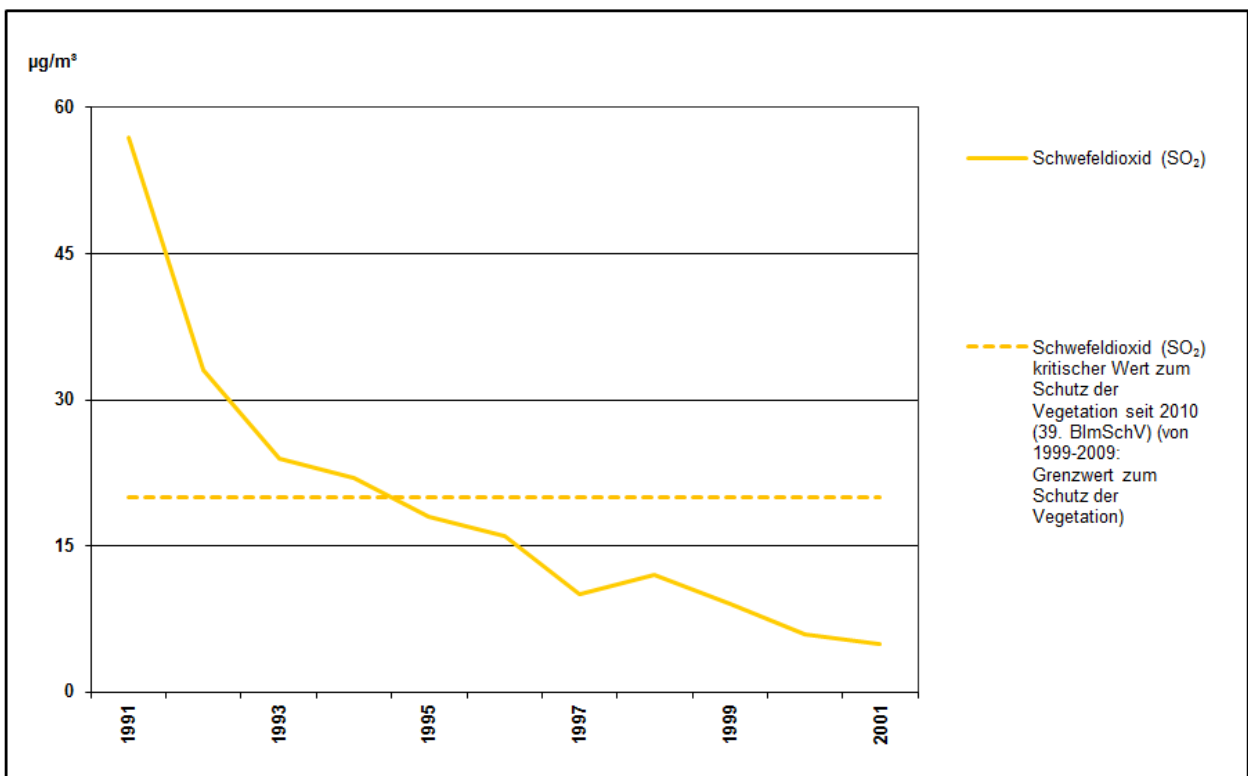


Abbildung 4: Verlauf der absoluten Jahresmittelwerte in µg/m³ für Schwefeldioxid (SO₂) am MC072