

Messcontainer MC071 bzw. DEBE044

10179 Berlin, Mitte,
Parochialstr. 1-3

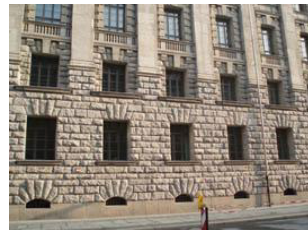
Bemerkung: standortgleich mit MP518



Norden



Osten



Süden



Westen

| | | |
|---|--|---|
| Art des Messstandortes: | Messcontainer | |
| Belastungsregime: | städtisches Wohngebiet | |
| Umgebung: | Geschäftsbezirk im Innenstadtbereich, mittleres Verkehrsaufkommen, Entfernung zur nächsten Hauptverkehrsstraße (Grunerstr.) ca. 30 m, vor 1990 nur SO ₂ -Messungen, Standort einer Messstelle des ehem. Bezirkshygieneinstituts (BHI) | |
| Koordinaten: (ETRS89 / UTM Zone 33N, EPSG: 25833) | Rechtswert: 392174, Hochwert: 5819778 | |
| Messparameter: | aktuell gemessen: | - |
| | ehemals gemessen: | Gesamtstaub, Feinstaub (PM ₁₀), Stickstoffmonoxid (NO), Stickstoffdioxid (NO ₂), Stickoxide (NO _x), Ozon (O ₃), Kohlenmonoxid (CO), Schwefeldioxid (SO ₂), Benzol (CHB), Toluol (CHT) |
| Messzeitraum: | von 1991 bis 2003 | |

Entwicklung verschiedener Messparameter seit Messbeginn

Die Tabelle und Graphiken liegen auch im Excel-Format vor: [Download](#)

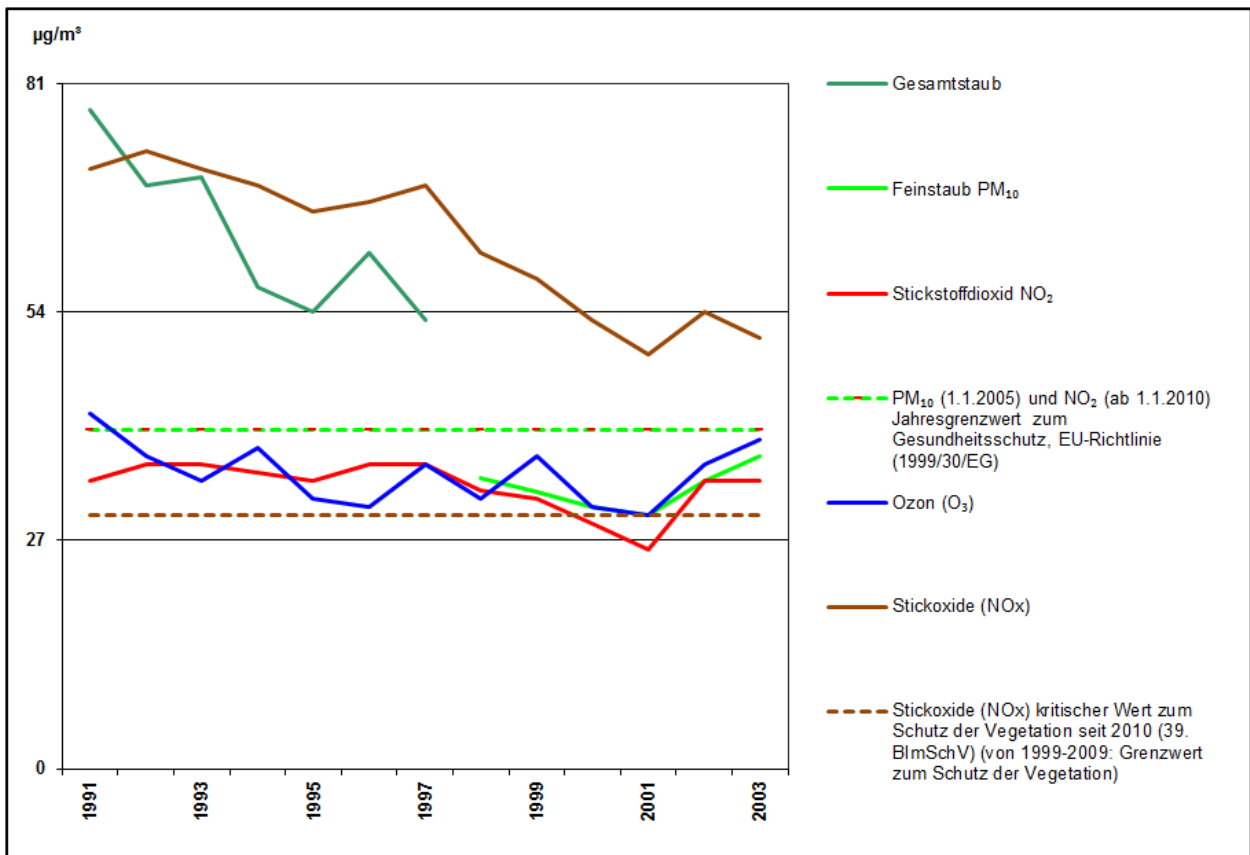


Abbildung 1: Verlauf der absoluten Jahresmittelwerte in $\mu\text{g}/\text{m}^3$ für NO₂, NO_x, Gesamtstaub, PM₁₀ und O₃ am MC071

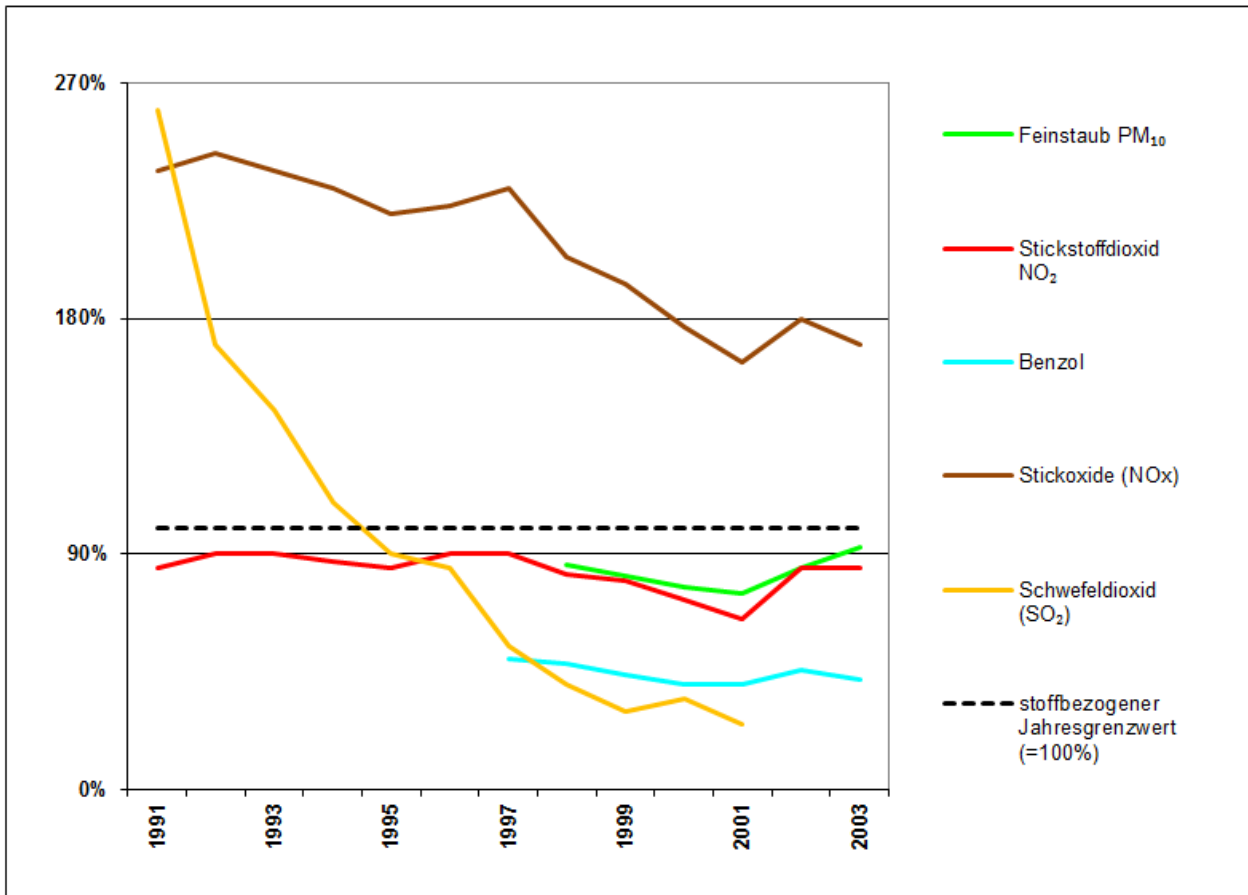


Abbildung 2: Prozentuale Entwicklung der Jahresmittelwerte für NO₂, NO_x, PM₁₀, SO₂ und Benzol am MC071

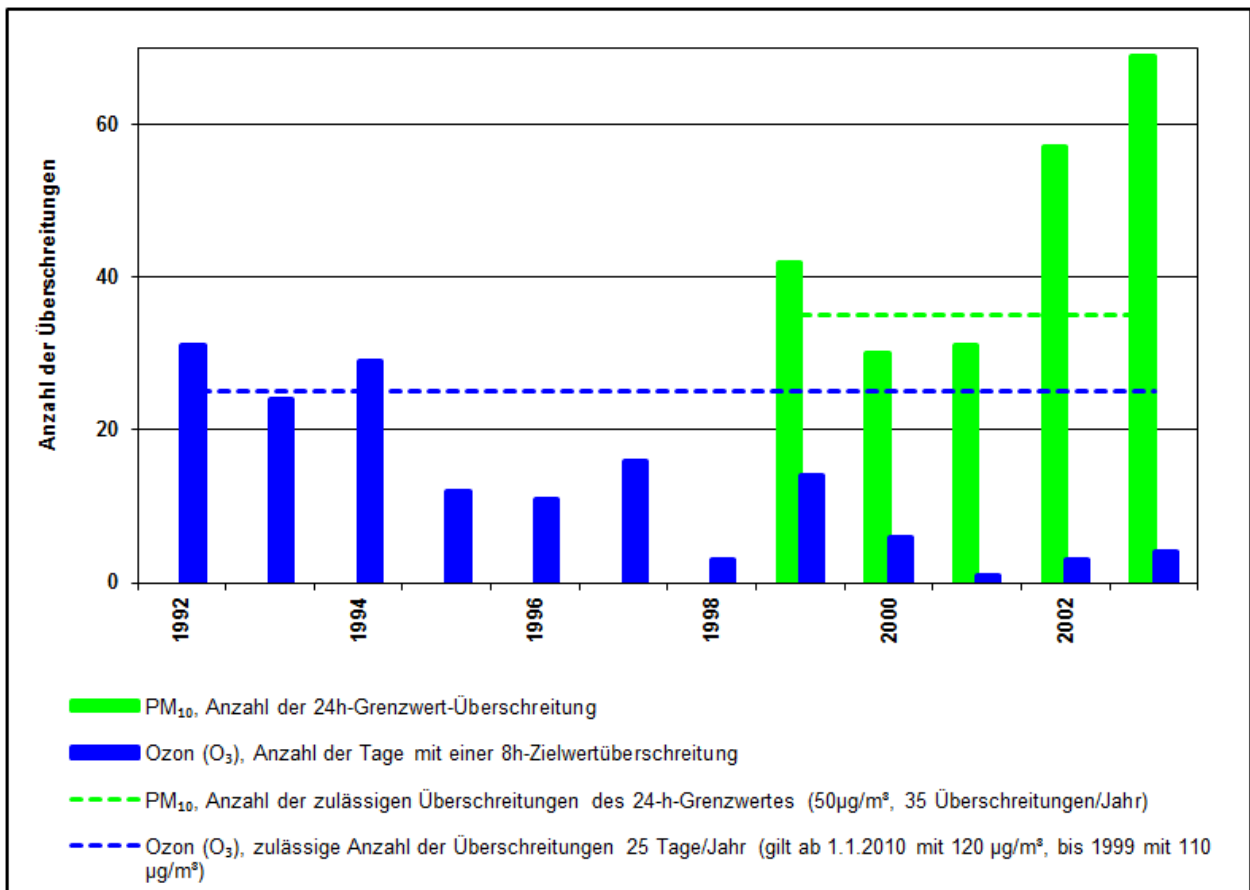


Abbildung 3: Anzahl der Überschreitungen des PM10-Tagesmittelwertes von 50 µg/m³ und des 8-Stundenwertes von 110 µg/m³ bzw. 120 µg/m³ für Ozon am MC071

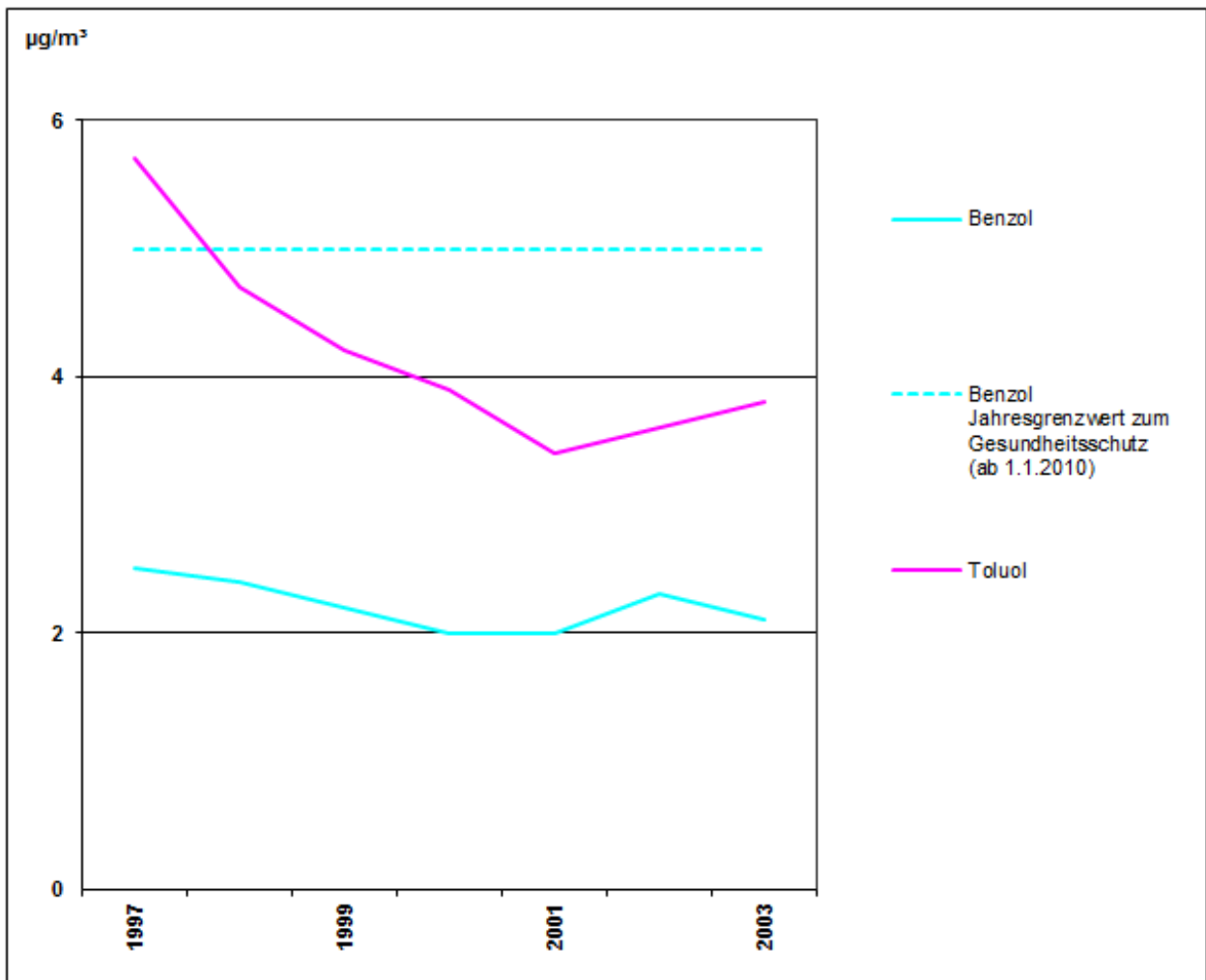


Abbildung 4: Verlauf der absoluten Jahresmittelwerte in $\mu\text{g}/\text{m}^3$ für Schwefeldioxid (SO_2), Benzol und Toluol am MC071