



Messcontainer MC046 bzw. DEBE038

14109 Berlin, Steglitz-Zehlendorf,
Königsstr. 35A/ Jagen 88, Funkturm, H=126 m

Bemerkung: Messhöhe 126 m

Art des Messstandortes:	Messcontainer
Belastungsregime:	Stadtrand
Umgebung:	Stadtrandlage, Waldgebiet, Messhöhe 126 m über Grund, 229 m über NN
Koordinaten: (ETRS89 / UTM Zone 33N, EPSG: 25833)	Rechtswert: 372778, Hochwert: 5809059
Messparameter:	aktuell gemessen: -
	ehemals gemessen: Stickstoffmonoxid (NO), Stickstoffdioxid (NO ₂), Stickoxide (NO _x), Schwefeldioxid (SO ₂)
Messzeitraum:	von 1990 bis 1992

Entwicklung verschiedener Messparameter seit Messbeginn

Die Tabelle und Graphiken liegen auch im Excel-Format vor: [Download](#)

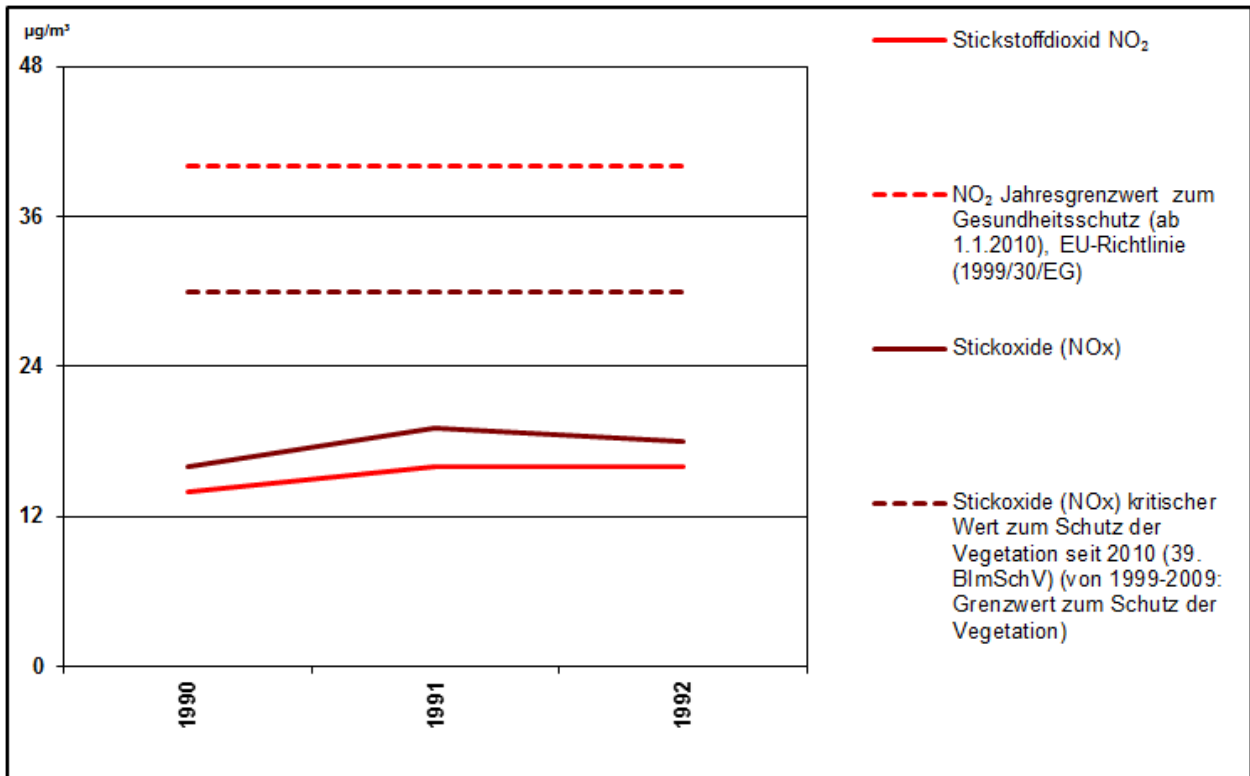


Abbildung 1: Verlauf der absoluten Jahresmittelwerte in µg/m³ für Stickstoffdioxid (NO₂) und Stickstoffoxide (NO_x) am MC046

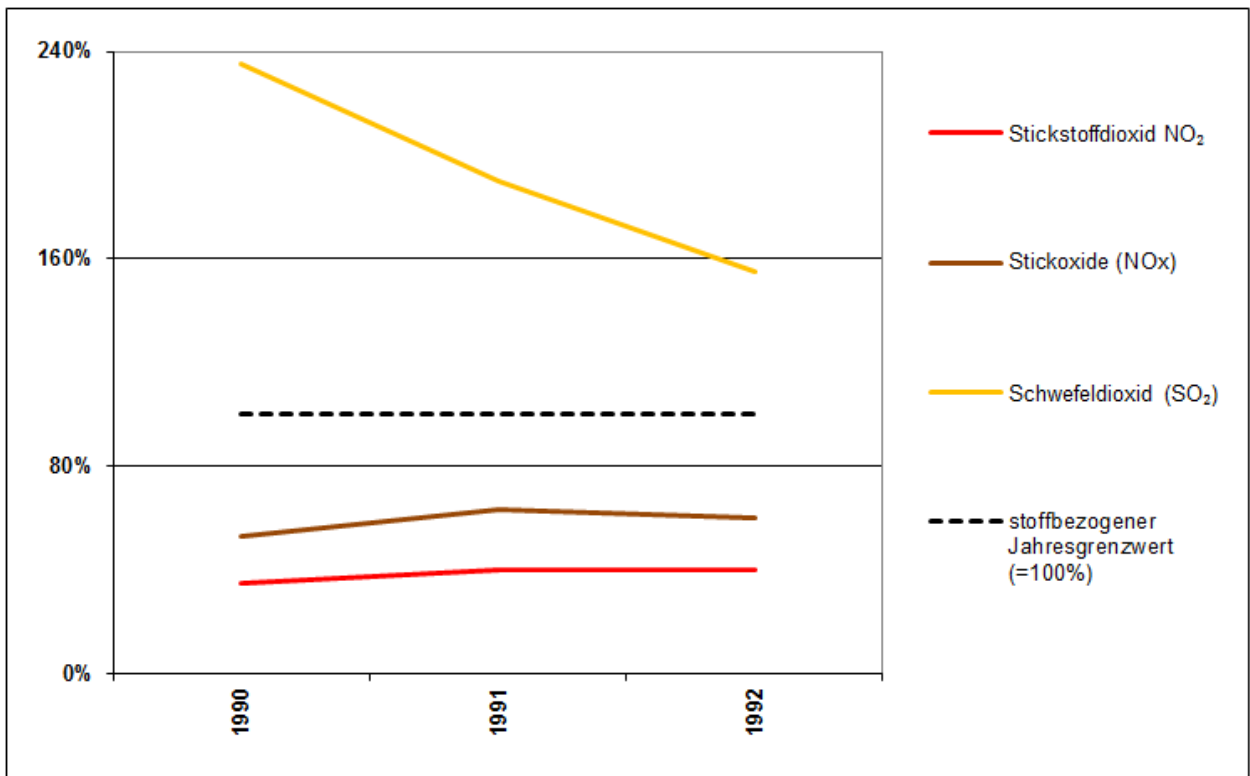


Abbildung 2: Prozentuale Entwicklung der Jahresmittelwerte für NO₂, NO_x und SO₂ am MC046

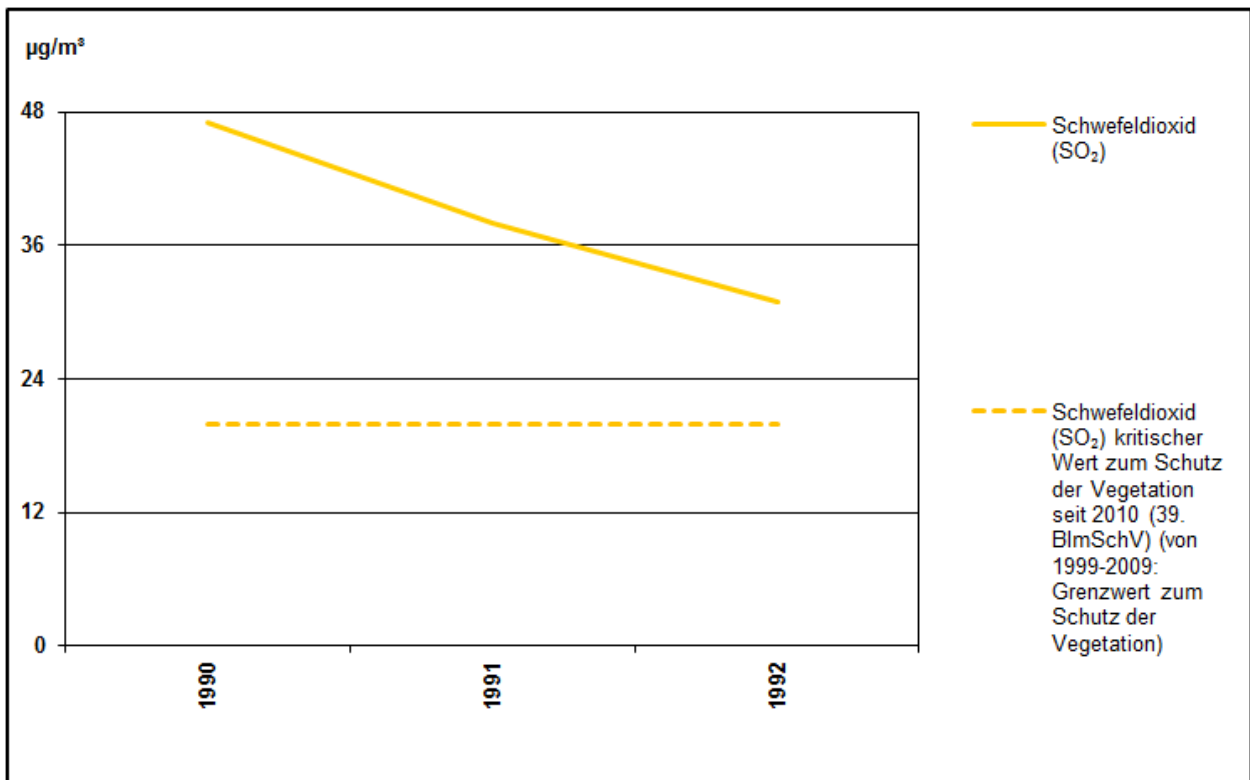


Abbildung 3: Verlauf der absoluten Jahresmittelwerte in µg/m³ für Schwefeldioxid (SO₂) am MC046