



Messcontainer MC045 bzw. DEBE037

13465 Berlin, Reinickendorf,
Jägerstieg 1, Funkturm, H=324 m

Bemerkung: standortgleich mit MC145

Art des Messstandortes:	Messcontainer
Belastungsregime:	Turm- Stadtrand
Umgebung:	ländlich, Waldgebiet am Stadtrand, Messhöhe 324 m über Grund auf Gittermast, 349 m über NN
Koordinaten: (ETRS89 / UTM Zone 33N, EPSG: 25833)	Rechtswert: 384802, Hochwert: 5835087
Messparameter:	aktuell gemessen: -
	ehemals gemessen: Stickstoffmonoxid (NO), Stickstoffdioxid (NO ₂), Stickoxide (NO _x), Ozon (O ₃), Schwefeldioxid (SO ₂)
Messzeitraum:	von 1990 bis 2006

Entwicklung verschiedener Messparameter seit Messbeginn

Die Tabelle und Graphiken liegen auch im Excel-Format vor: [Download](#)

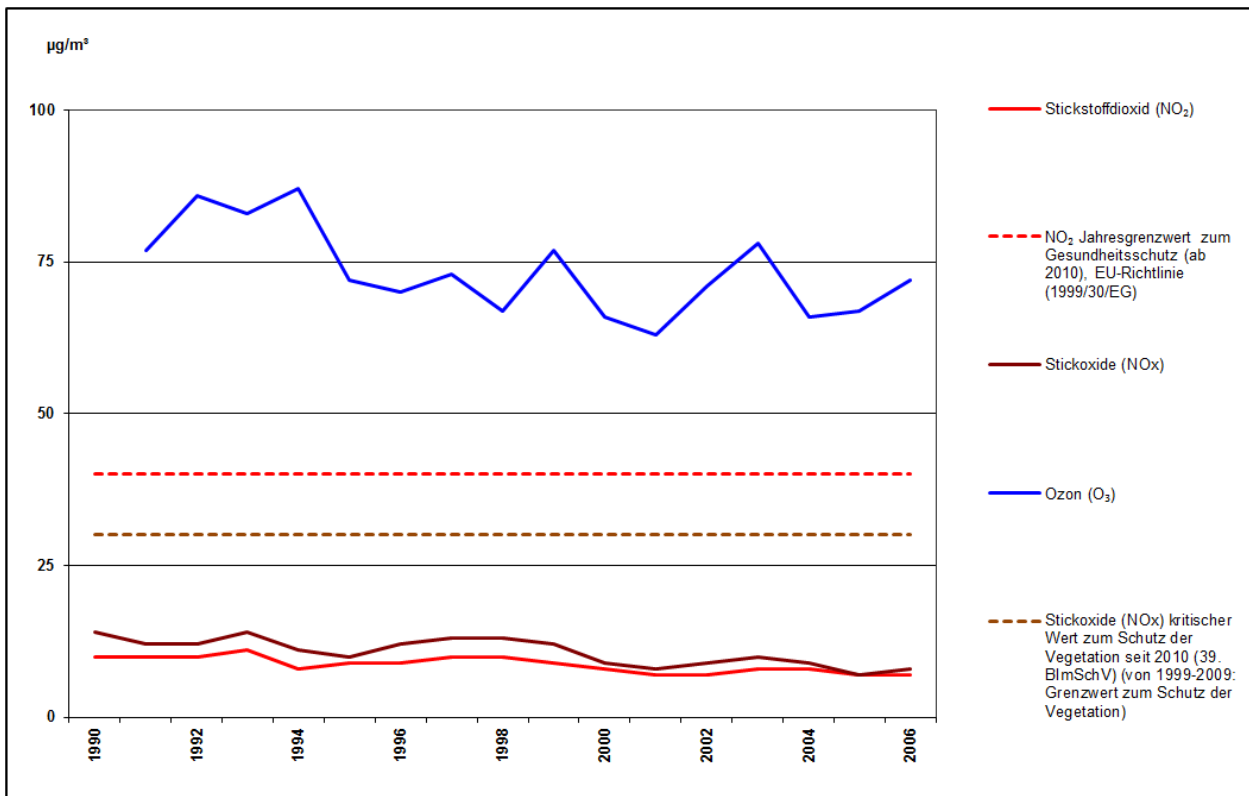


Abbildung 1: Verlauf der absoluten Jahresmittelwerte in $\mu\text{g}/\text{m}^3$ für Stickstoffdioxid (NO_2), Stickstoffoxide (NO_x) und Ozon (O_3) am MC045

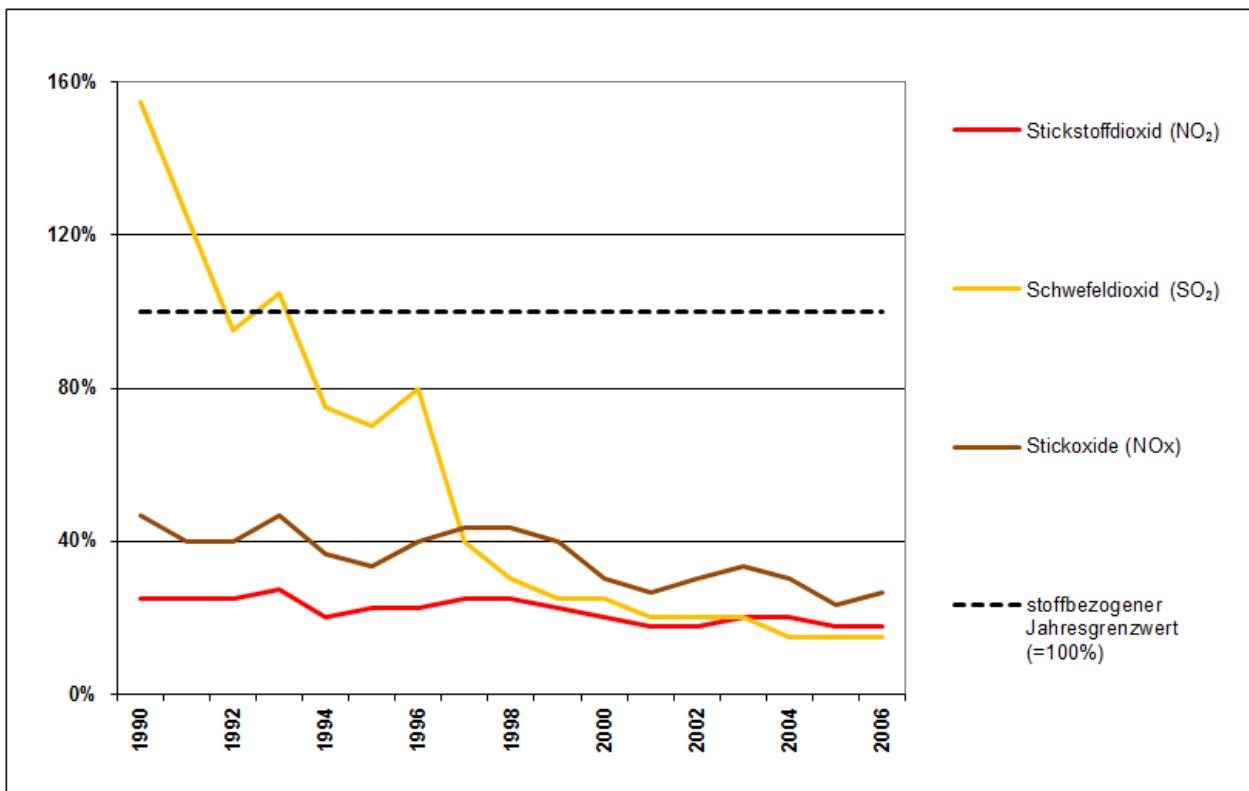


Abbildung 2: Prozentuale Entwicklung der Jahresmittelwerte für NO_2 , NO_x und SO_2 am MC045

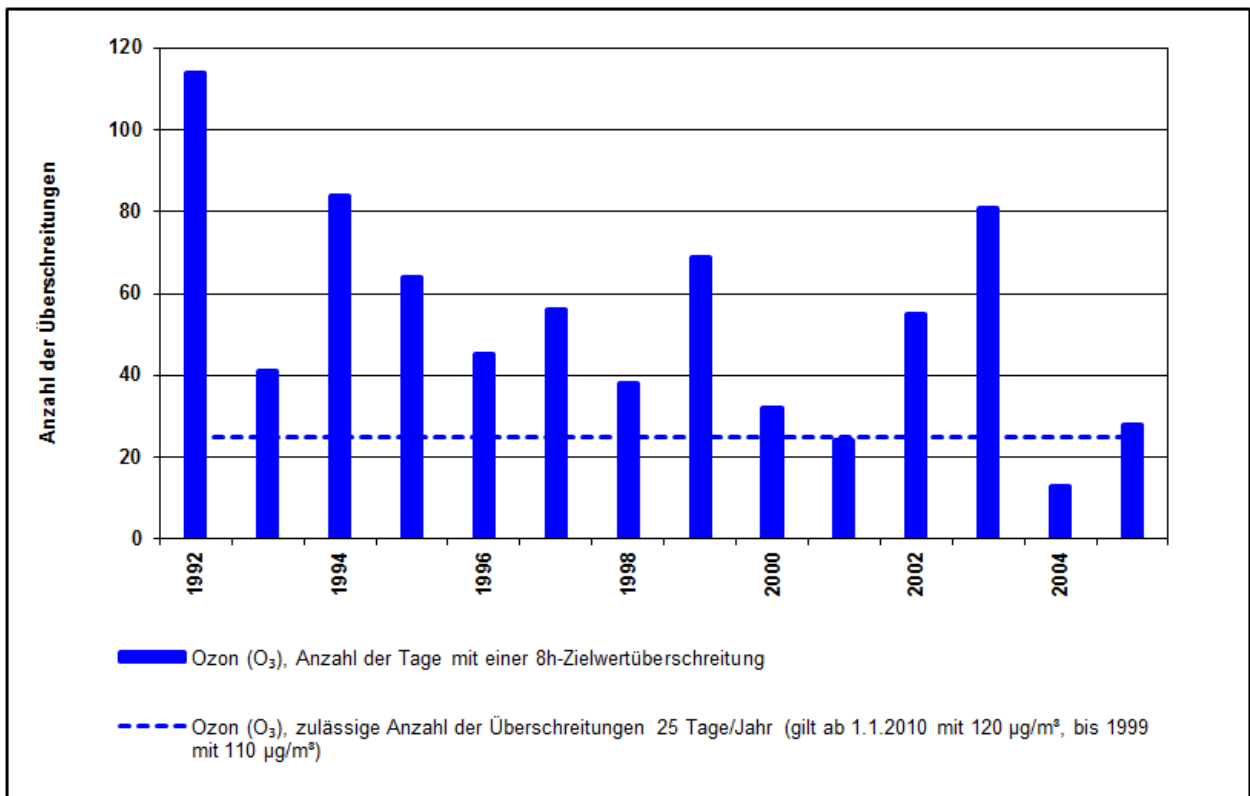


Abbildung 3: Anzahl der Überschreitungen des 8-Stundenwertes von $110 \mu\text{g}/\text{m}^3$ bzw. $120 \mu\text{g}/\text{m}^3$ für Ozon am MC045

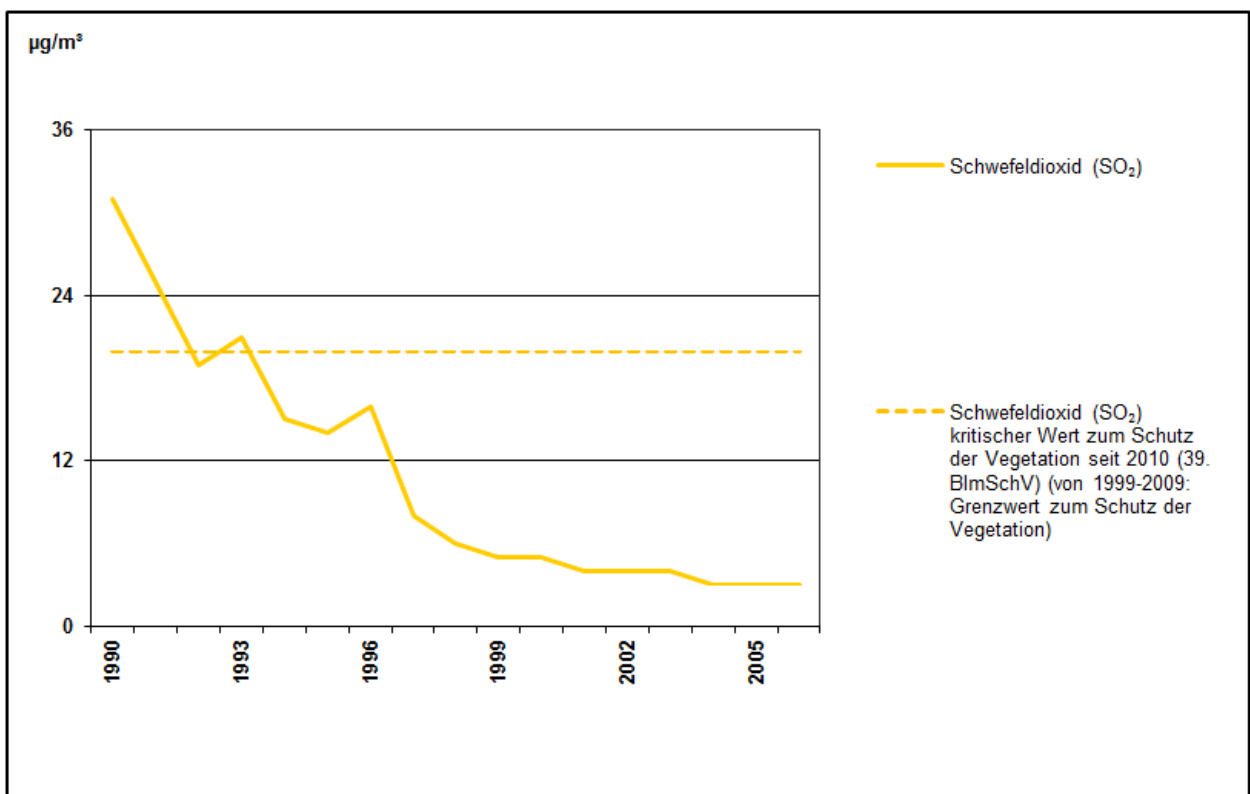


Abbildung 4: Verlauf der absoluten Jahresmittelwerte in $\mu\text{g}/\text{m}^3$ für Schwefeldioxid (SO_2) am MC045