



Messcontainer MC044 bzw. DEBE036

13407 Berlin, Reinickendorf,
Emmentaler Str. 67, Friedrich- Engels- Oberschule

Bemerkung: -

Art des Messstandortes:	Messcontainer
Belastungsregime:	städtischer Hintergrund
Umgebung:	städtisches Gebiet, Wohngebiet im Innenstadtbereich
Koordinaten: (ETRS89 / UTM Zone 33N, EPSG: 25833)	Rechtswert: 388584, Hochwert: 5825658
Messparameter:	aktuell gemessen: -
	ehemals gemessen: Stickstoffmonoxid (NO), Stickstoffdioxid (NO ₂), Stickoxide (NO _x), Kohlenmonoxid (CO), Schwefeldioxid (SO ₂)
Messzeitraum:	von 1988 bis 1990

Entwicklung verschiedener Messparameter seit Messbeginn

Die Tabelle und Graphiken liegen auch im Excel-Format vor: [Download](#)

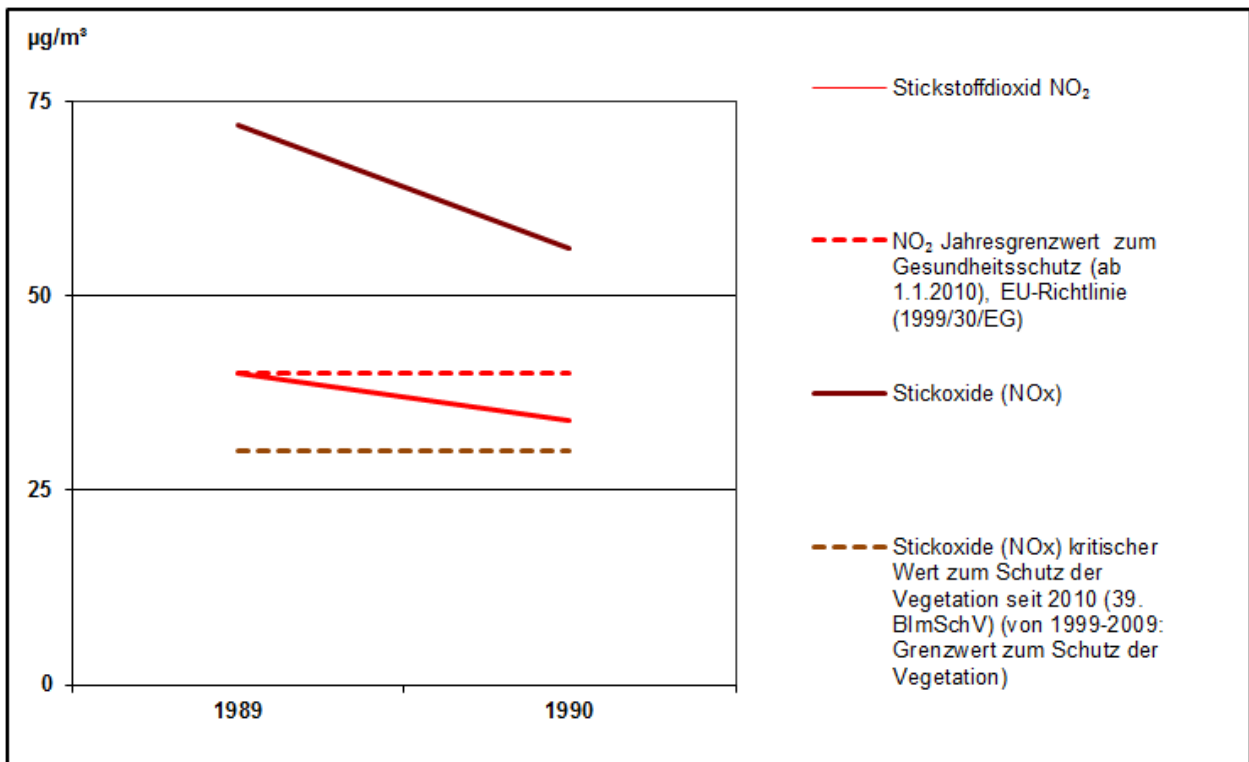


Abbildung 1: Verlauf der absoluten Jahresmittelwerte in µg/m³ für Stickstoffdioxid (NO₂) und Stickstoffoxide (NO_x) am MC044

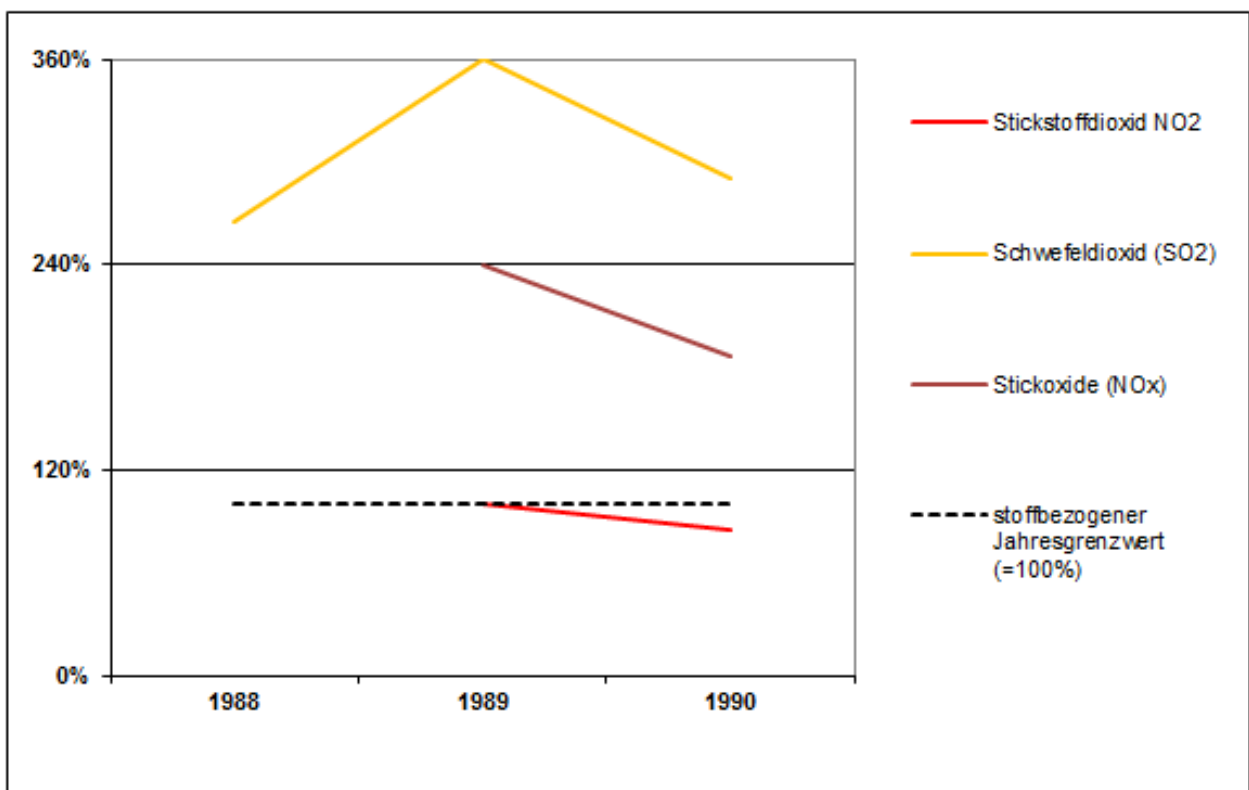


Abbildung 2: Prozentuale Entwicklung der Jahresmittelwerte für NO₂, NO_x und SO₂ am MC044

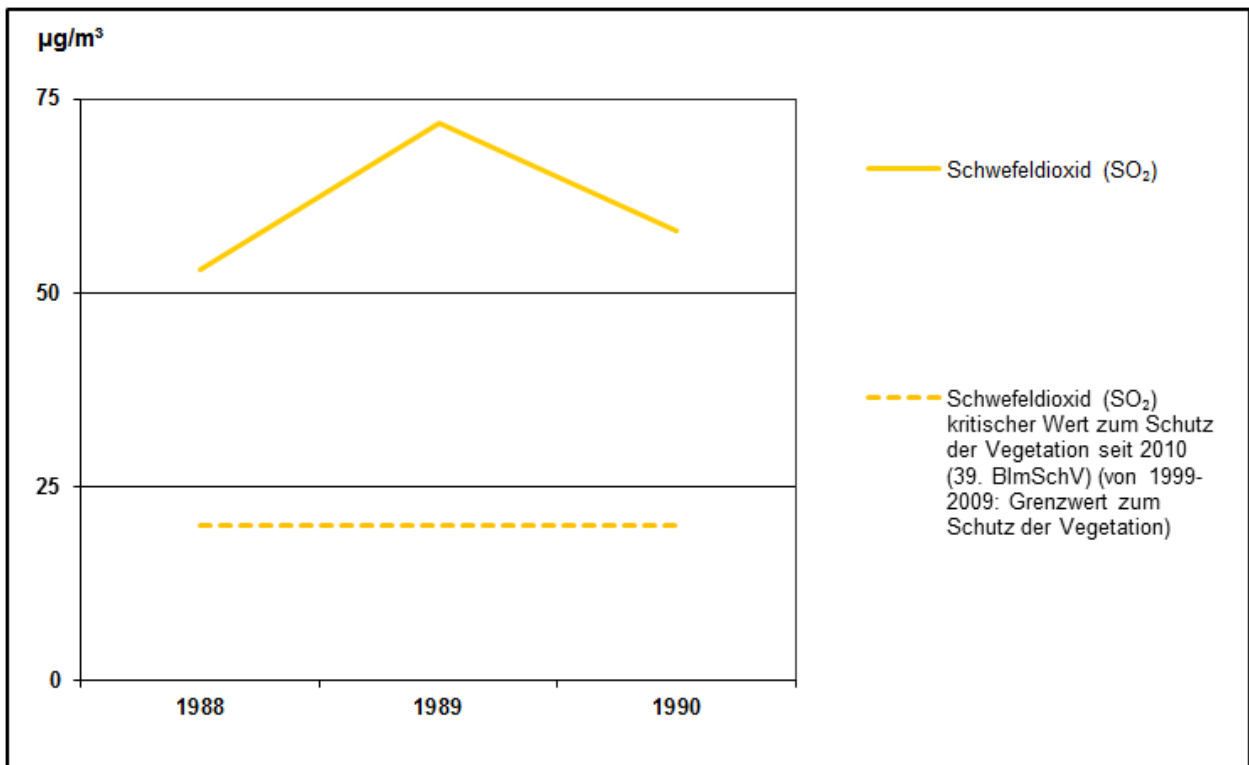


Abbildung 3: Verlauf der absoluten Jahresmittelwerte in µg/m³ für Schwefeldioxid (SO₂) am MC044