

Messcontainer MC043 bzw. DEBE035

12099 Berlin, Tempelhof-Schöneberg,
Gottlieb-Dunkel-Str. 15

Bemerkung: -



Norden



Osten



Süden



Westen

Art des Messstandortes:	Messcontainer	
Belastungsregime:	Industrie	
Umgebung:	städtisches Gebiet, Industriebereich im Innenstadtbereich, mittleres Verkehrsaufkommen, ca. 150 m westlich und ca. 400 m südwestlich des Messcontainers verläuft die Stadtautobahn	
Koordinaten: (ETRS89 / UTM Zone 33N, EPSG: 25833)	Rechtswert: 392382, Hochwert: 5813377	
Messparameter:	aktuell gemessen:	-
	ehemals gemessen:	Gesamtstaub, Stickstoffmonoxid (NO), Stickstoffdioxid (NO ₂), Stickoxide (NO _x), Kohlenmonoxid (CO), Schwefeldioxid (SO ₂)
Messzeitraum:	von 1988 bis 1994	

Entwicklung verschiedener Messparameter seit Messbeginn

Die Tabelle und Graphiken liegen auch im Excel-Format vor: [Download](#)

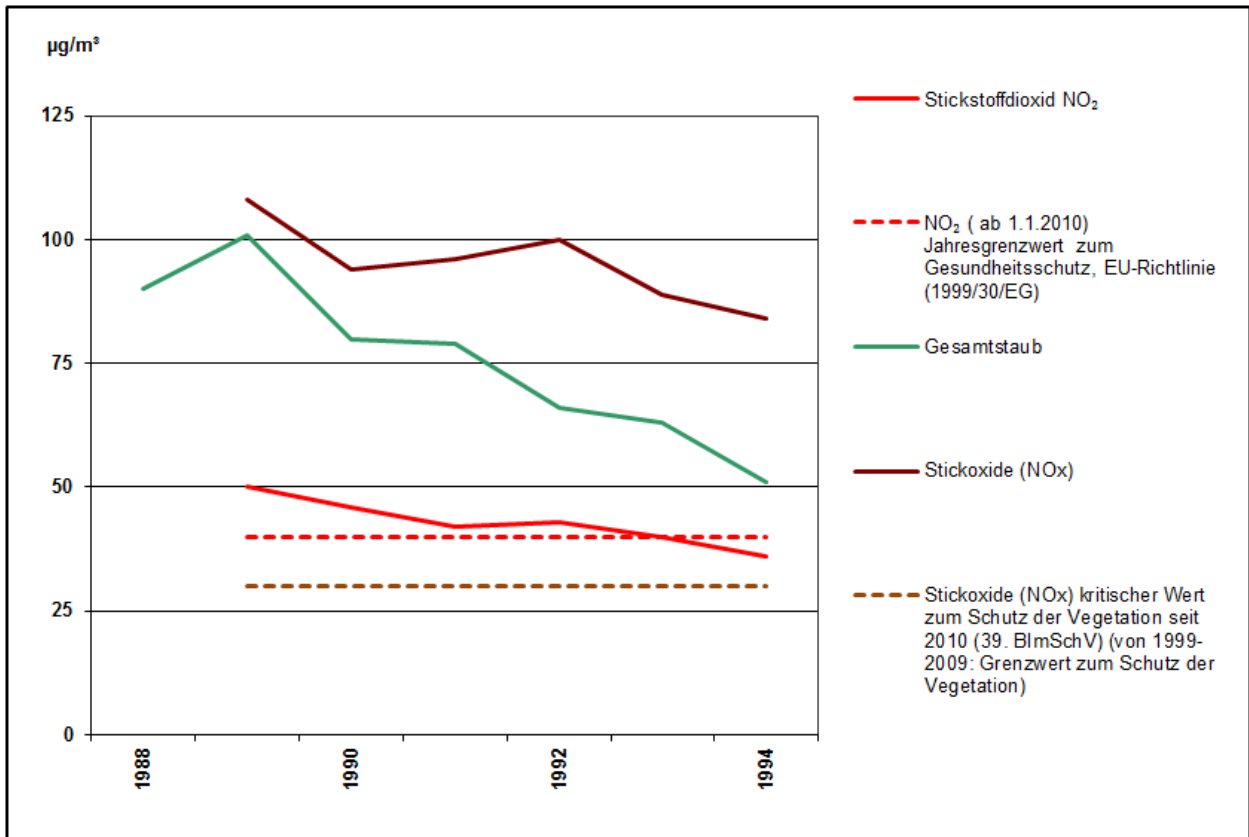


Abbildung 1: Verlauf der absoluten Jahresmittelwerte in $\mu\text{g}/\text{m}^3$ für Stickstoffdioxid (NO_2), Stickstoffoxide (NO_x) und Gesamtstaub am MC043

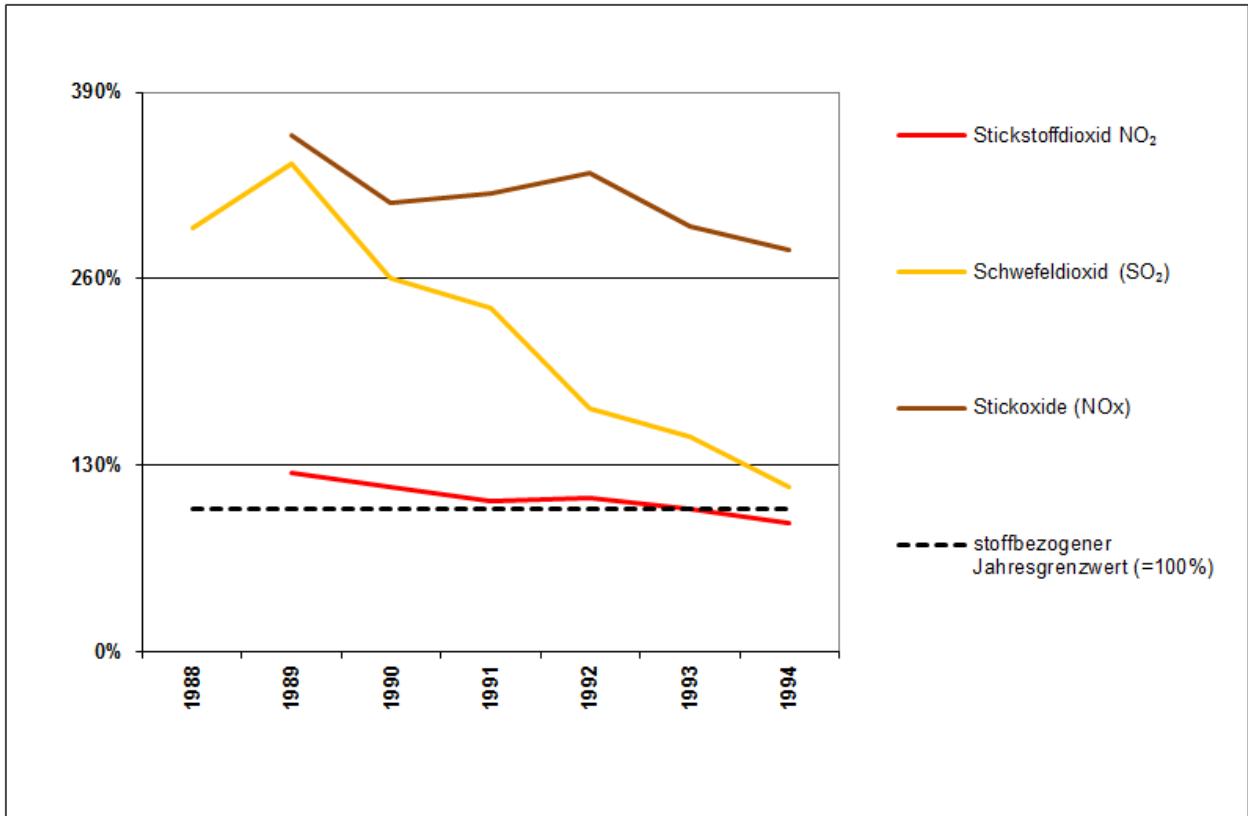


Abbildung 2: Prozentuale Entwicklung der Jahresmittelwerte für NO₂, NO_x und SO₂ am MC043

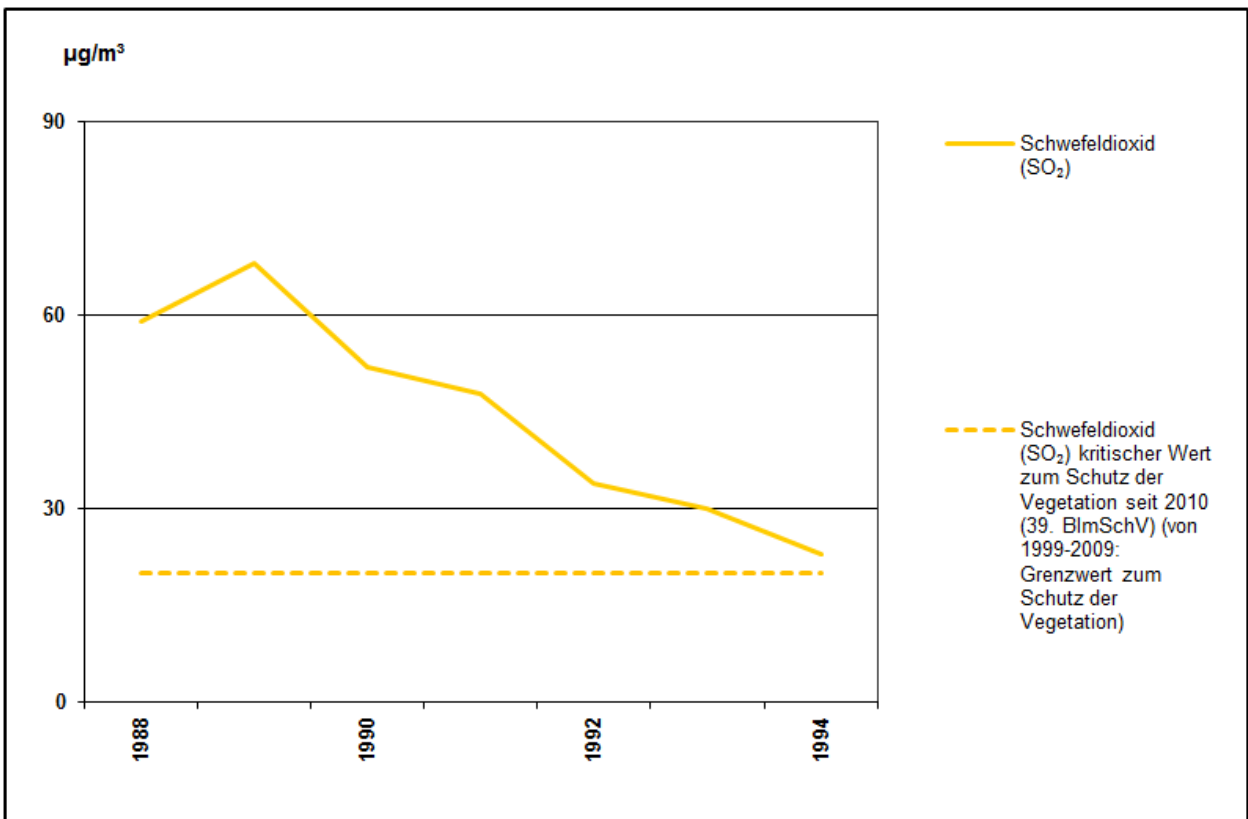


Abbildung 3: Verlauf der absoluten Jahresmittelwerte in µg/m³ für Schwefeldioxid (SO₂) am MC043