

Messcontainer MC041 bzw. DEBE033

13629 Berlin, Spandau,
Motardstr. 35, Wasserwerk Jungfernheide

Bemerkung: -



Norden



Osten



Süden



Westen

Art des Messstandortes:	Messcontainer	
Belastungsregime:	Industrie	
Umgebung:	städtisches Gebiet, Industriegebiet im Innenstadtbereich, geringes Verkehrsaufkommen, Messstation liegt im Einwirkungsbereich des ca. 1,5 km westlich gelegenen Heizkraftwerkes Reuter	
Koordinaten: (ETRS89 / UTM Zone 33N, EPSG: 25833)	Rechtswert: 382002, Hochwert: 5821697	
Messparameter:	aktuell gemessen:	-
	ehemals gemessen:	Stickstoffmonoxid (NO), Stickstoffdioxid (NO ₂), Stickoxide (NO _x), Ozon (O ₃), Kohlenmonoxid (CO), Schwefeldioxid (SO ₂)
Messzeitraum:	von 1988 bis 1991	

Entwicklung verschiedener Messparameter seit Messbeginn

Die Tabelle und Graphiken liegen auch im Excel-Format vor: [Download](#)

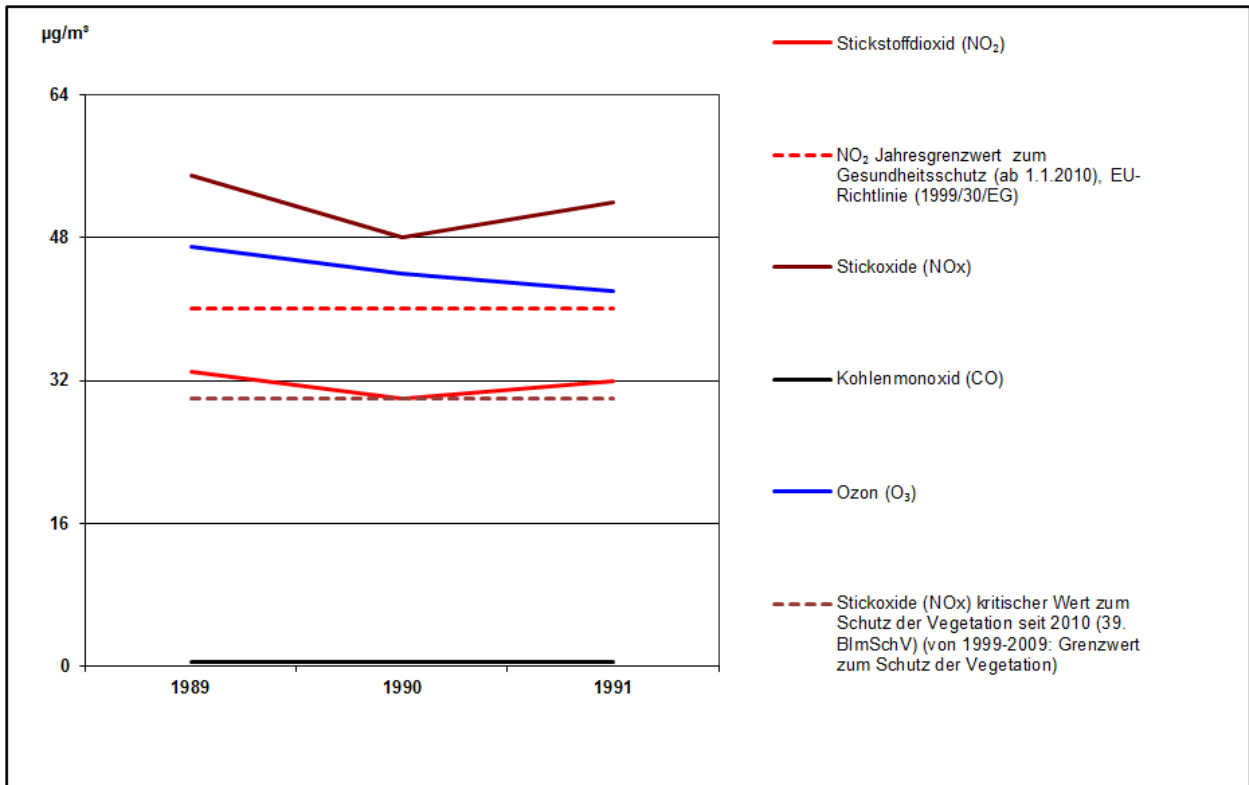


Abbildung 1: Verlauf der absoluten Jahresmittelwerte in $\mu\text{g}/\text{m}^3$ für NO_2 , NO_x , CO und O_3 am MC041

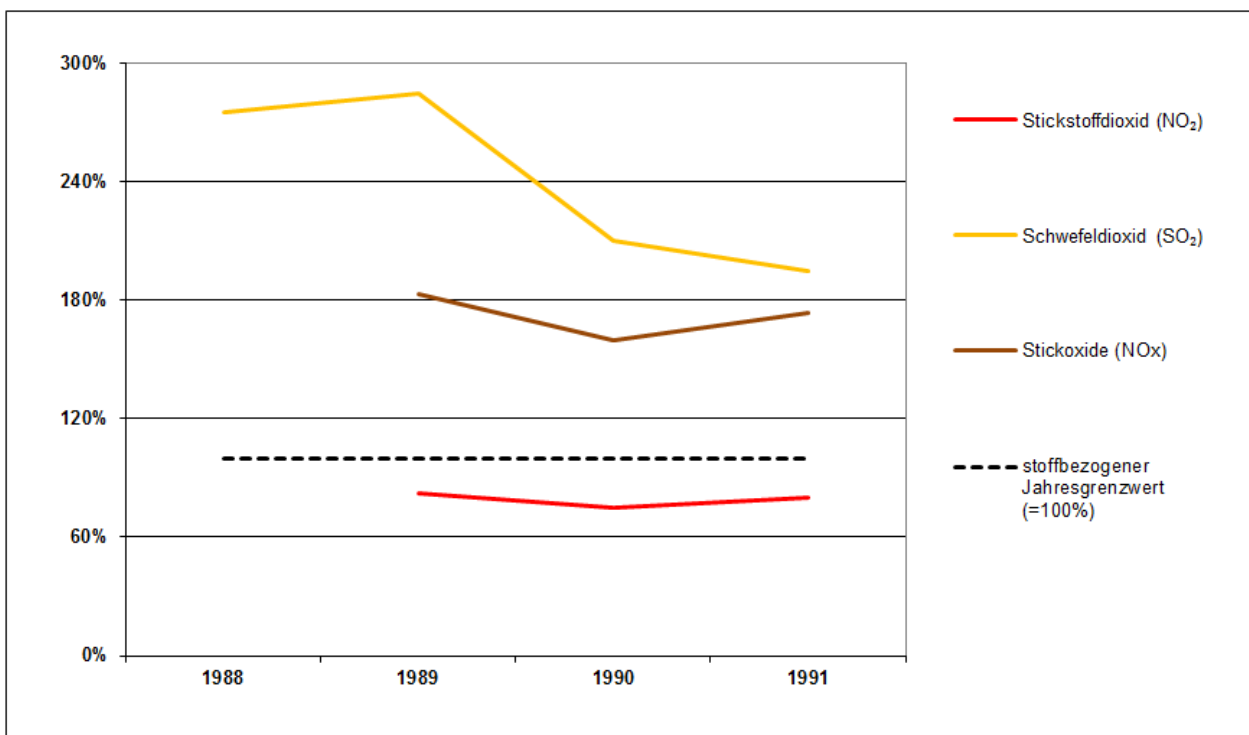


Abbildung 2: Prozentuale Entwicklung der Jahresmittelwerte für NO_2 , NO_x und SO_2 am MC041

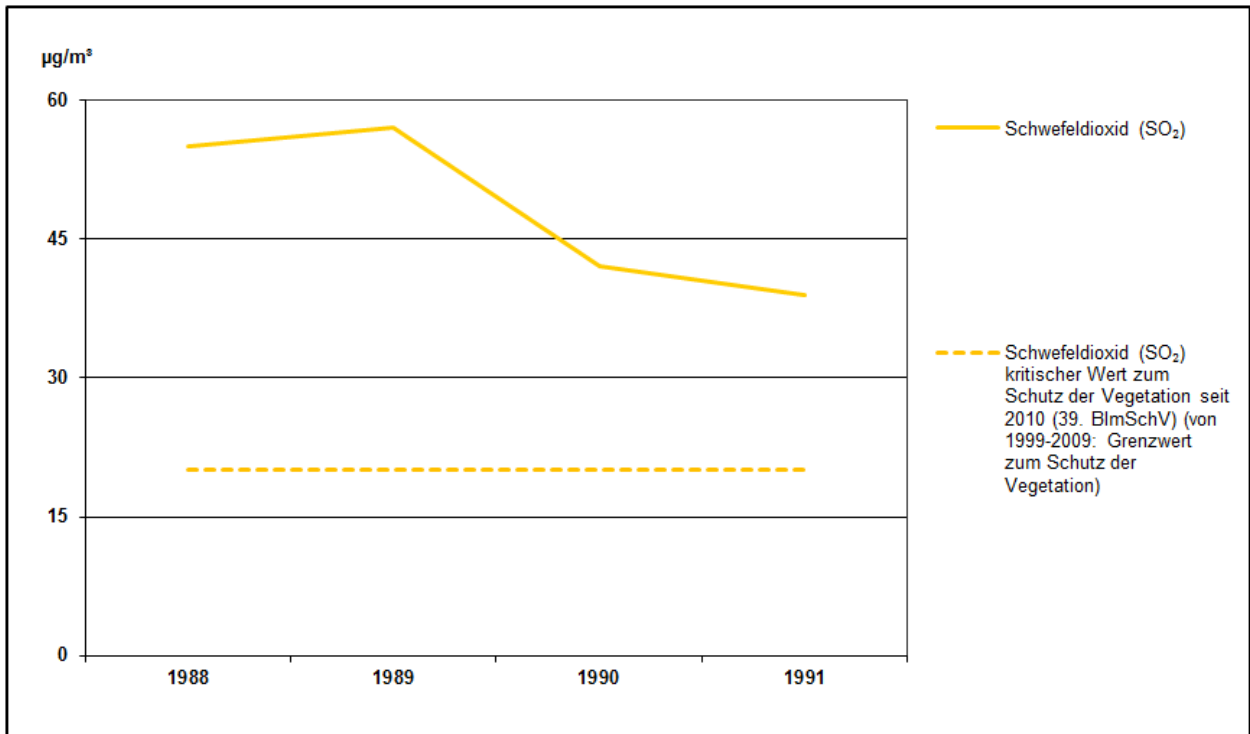


Abbildung 3: Verlauf der absoluten Jahresmittelwerte in µg/m³ für Schwefeldioxid (SO₂) am MC041