

## Messcontainer MC028 bzw. DEBE028

12305 Berlin, Tempelhof-Schöneberg,  
Dielingsgrund 35, Grundschule am Dielingsgrund

Bemerkung: hat den MP928 ersetzt



Norden



Osten



Süden

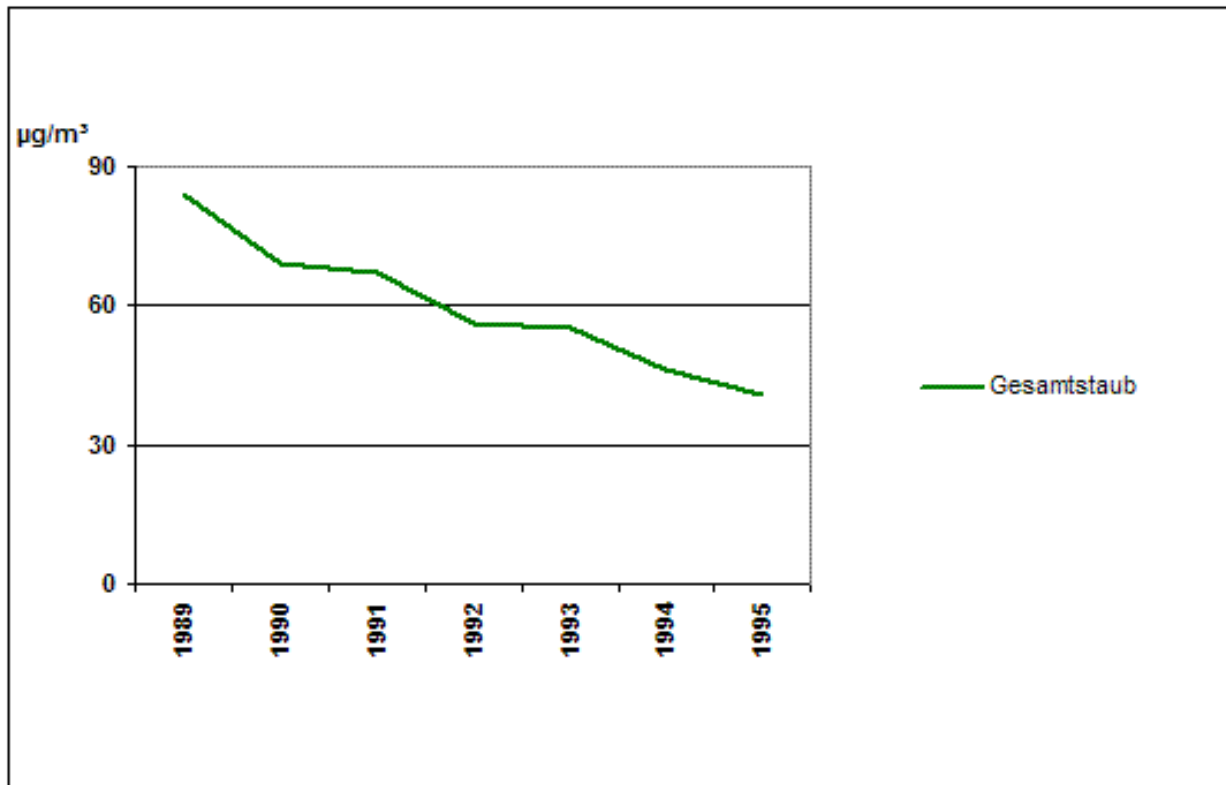


Westen

<b>Art des Messstandortes:</b>	Messcontainer	
<b>Belastungsregime:</b>	Stadttrand	
<b>Umgebung:</b>	Wohngebiet am Stadttrand, geringer Verkehrseinfluss	
<b>Koordinaten:</b> (ETRS89 / UTM Zone 33N, EPSG: 25833)	Rechtswert: 391753, Hochwert: 5808017	
<b>Messparameter:</b>	aktuell gemessen:	-
	ehemals gemessen:	Gesamtstaub, Schwefeldioxid (SO <sub>2</sub> )
<b>Messzeitraum:</b>	von 1989 bis 1995	

# Entwicklung verschiedener Messparameter seit Messbeginn

Die Tabelle und Graphiken liegen auch im Excel-Format vor: [Download](#)



**Abbildung 1:** Verlauf der absoluten Jahresmittelwerte in  $\mu\text{g}/\text{m}^3$  für Gesamtstaub am MC028