

Messcontainer MC025 bzw. DEBE025

12359 Berlin, Neukölln,
Parchimer Allee 3a, Gartenbauamt

Bemerkung: -



Norden



Osten



Süden



Westen

Art des Messstandortes:	Messcontainer	
Belastungsregime:	Stadttrand	
Umgebung:	Wohngebiet und Kleingartengelände am Stadtrand, geringer Verkehrseinfluss	
Koordinaten: (ETRS89 / UTM Zone 33N, EPSG: 25833)	Rechtswert: 395423, Hochwert: 5811762	
Messparameter:	aktuell gemessen:	-
	ehemals gemessen:	Gesamtstaub, Stickstoffmonoxid (NO), Stickstoffdioxid (NO ₂), Stickoxide (NO _x), Schwefeldioxid (SO ₂)
Messzeitraum:	von 1989 bis 1996	

Entwicklung verschiedener Messparameter seit Messbeginn

Die Tabelle und Graphiken liegen auch im Excel-Format vor: [Download](#)

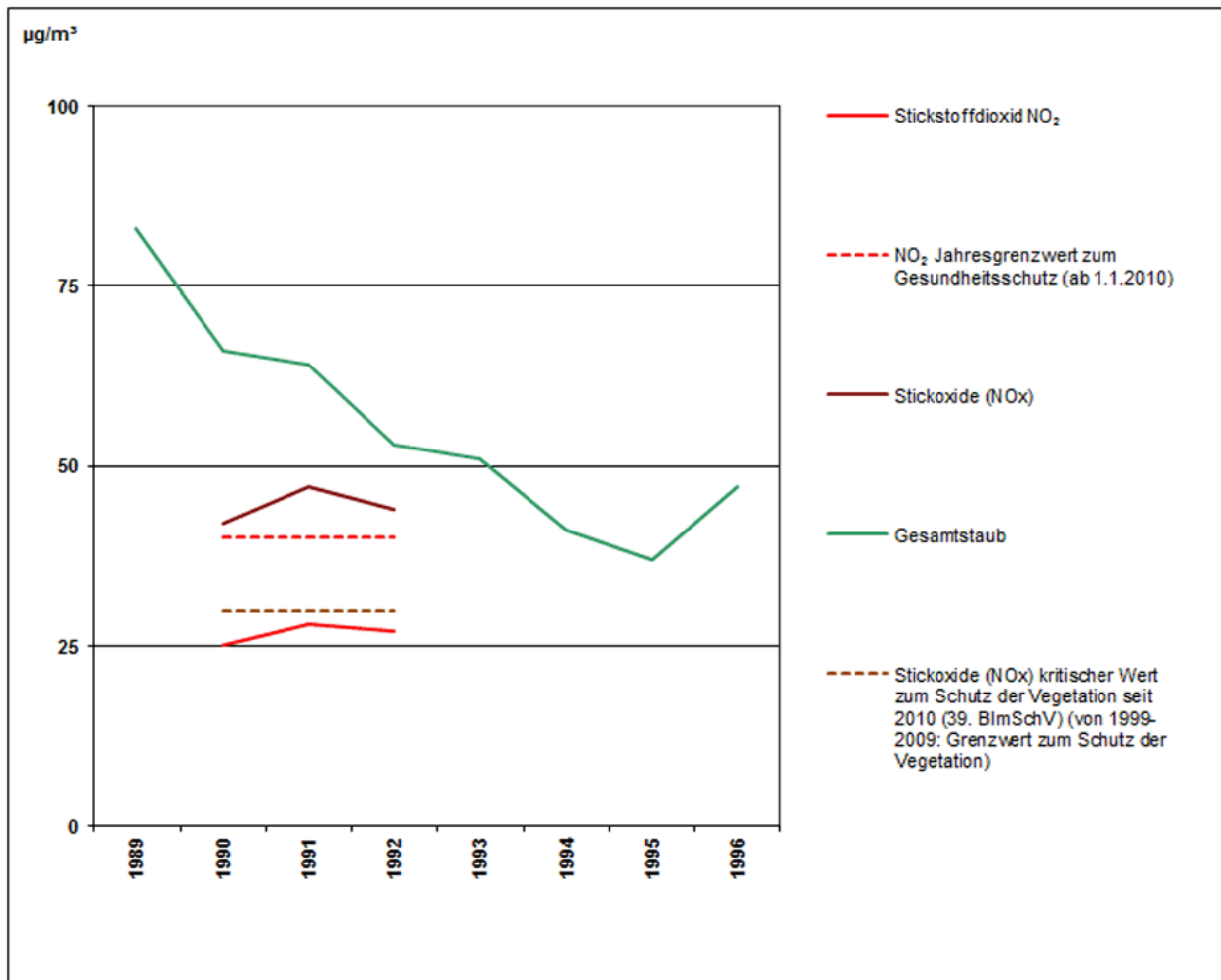


Abbildung 1: Verlauf der absoluten Jahresmittelwerte in $\mu\text{g}/\text{m}^3$ für Stickstoffdioxid (NO₂), Stickstoffoxide (NOx) und Gesamtstaub am MC025

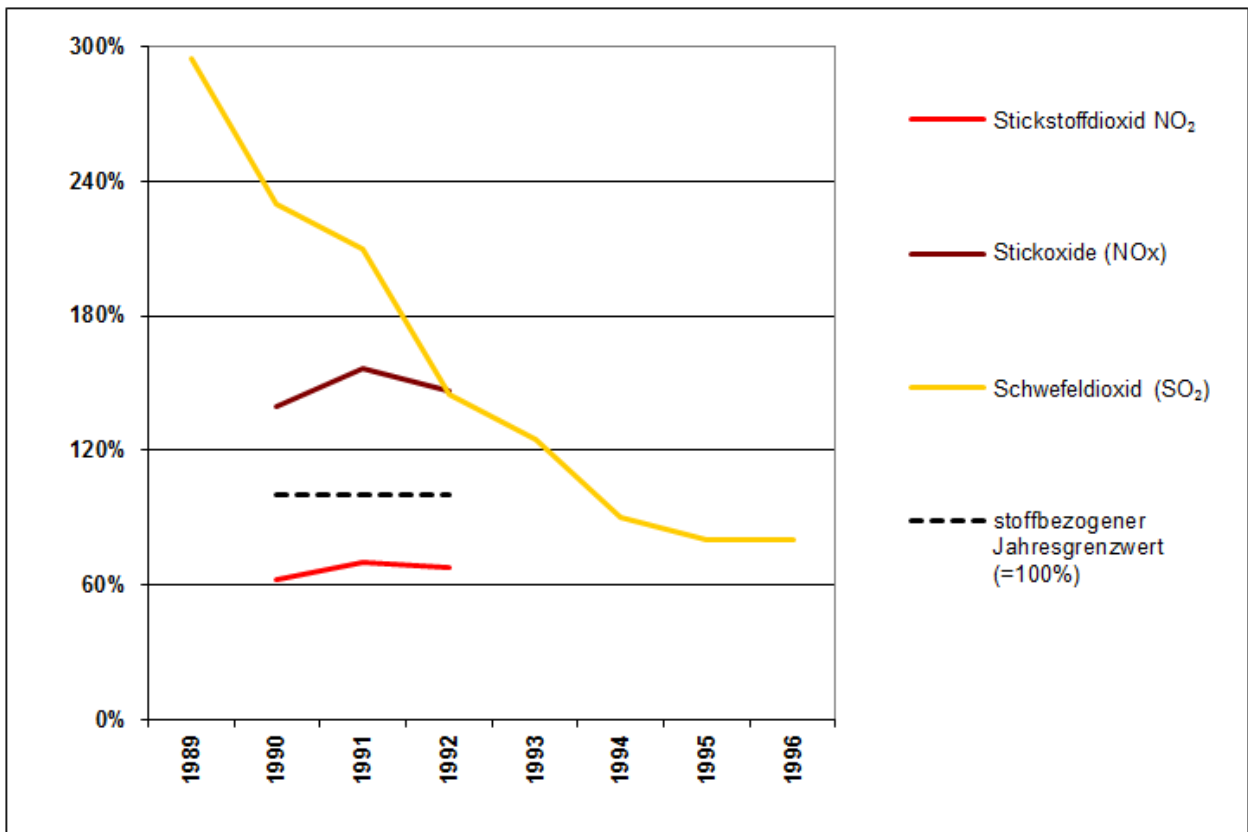


Abbildung 2: Prozentuale Entwicklung der Jahresmittelwerte für NO₂, NO_x und SO₂ am MC025

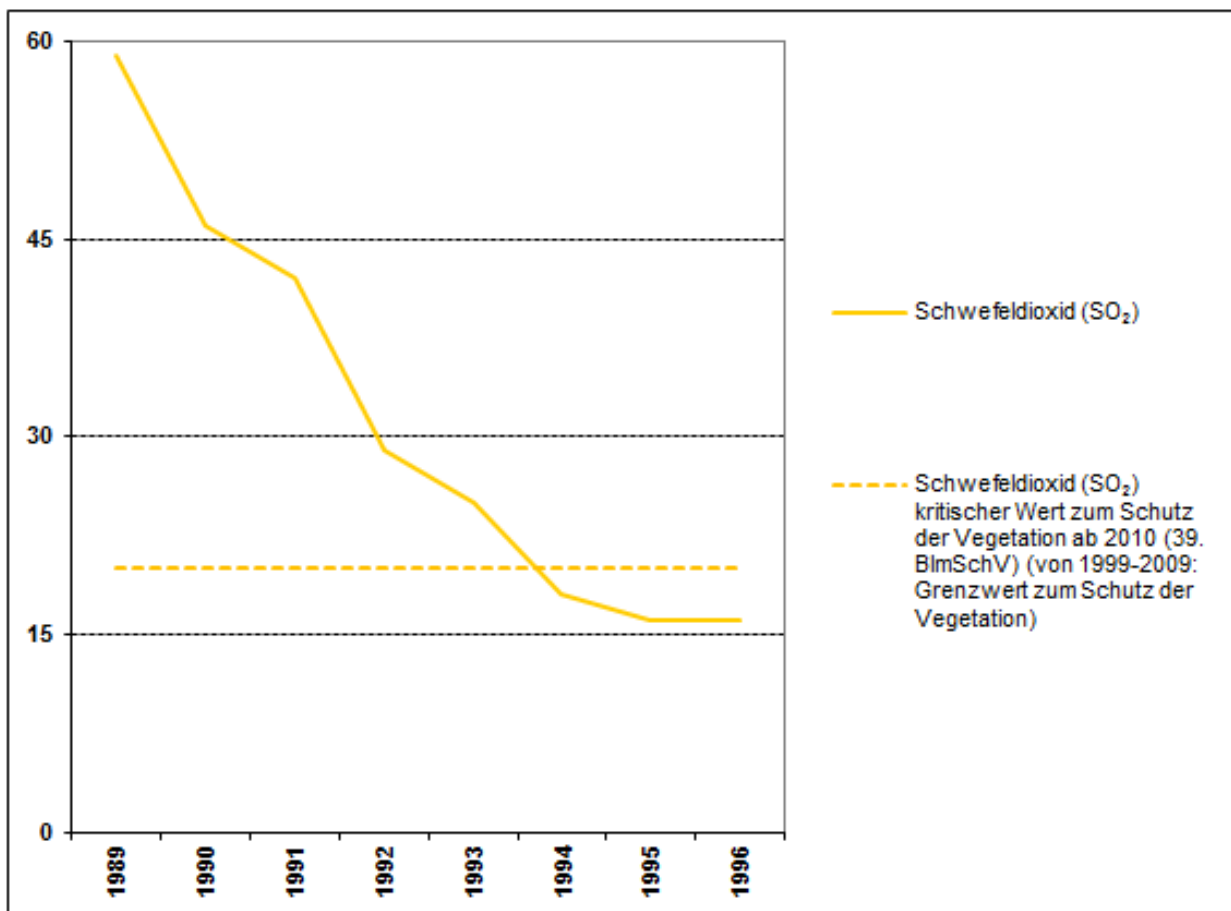


Abbildung 3: Verlauf der absoluten Jahresmittelwerte in µg/m³ für Schwefeldioxid (SO₂) am MC025

