

Messcontainer MC024 bzw. DEBE024

12347 Berlin, Neukölln,
Walnußweg 54

Bemerkung: hat ersetzt MP924



Norden



Osten



Süden



Westen

Art des Messstandortes:	Messcontainer	
Belastungsregime:	Stadttrand	
Umgebung:	Wohngebiet am Stadtrand, geringes Verkehrsaufkommen	
Koordinaten: (ETRS89 / UTM Zone 33N, EPSG: 25833)	Rechtswert: 392136, Hochwert: 5811326	
Messparameter:	aktuell gemessen:	-
	ehemals gemessen:	Gesamtstaub, Schwefeldioxid (SO ₂)
Messzeitraum:	von 1990 bis 1994	

Entwicklung verschiedener Messparameter seit Messbeginn

Die Tabelle und Graphiken liegen auch im Excel-Format vor: [Download](#)

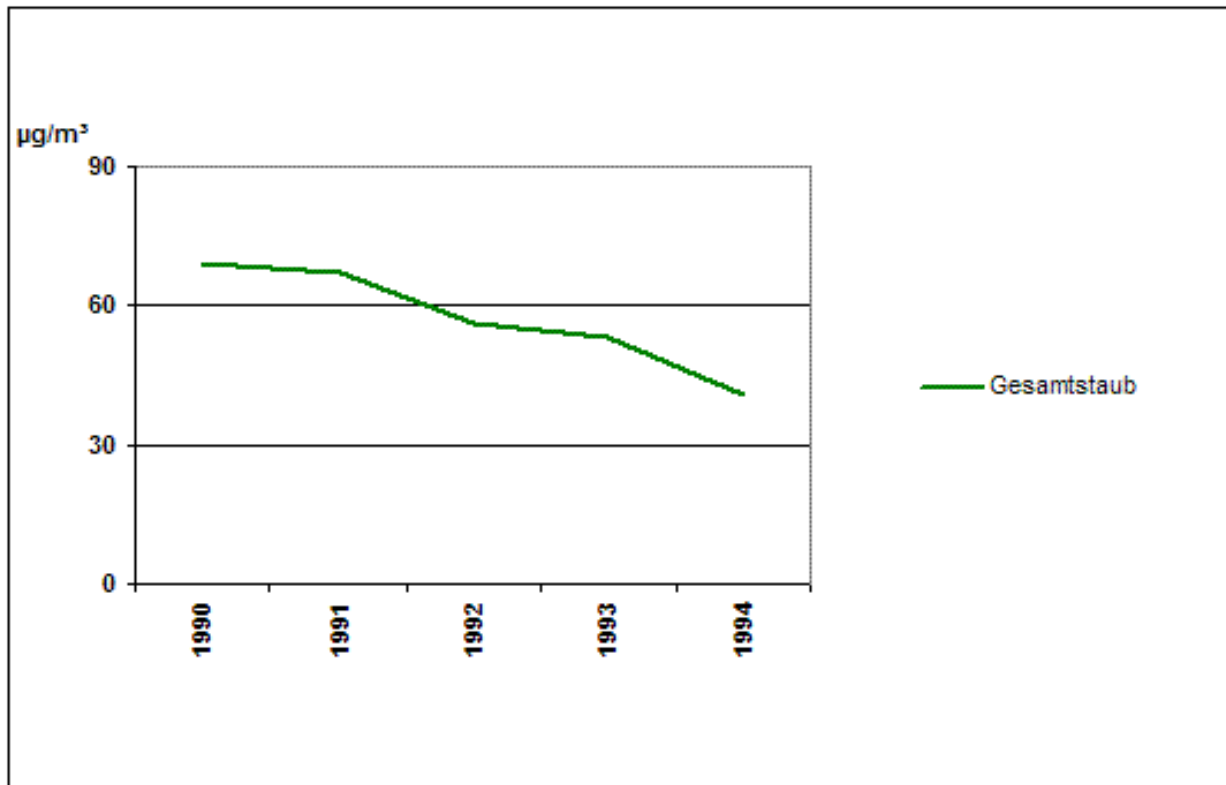


Abbildung 1: Verlauf der absoluten Jahresmittelwerte in $\mu\text{g}/\text{m}^3$ für Gesamtstaub am MC024