

Messcontainer MC023 bzw. DEBE023

12247 Berlin, Steglitz-Zehlendorf,
Leonorenstr. 17-33

Bemerkung: früher MP923



Art des Messstandortes:	Messcontainer	
Belastungsregime:	städtisches Wohngebiet	
Umgebung:	Wohn- und Gemeinbedarfsgebiet, mittleres Verkehrsaufkommen, nächste Hauptverkehrsstraße in ca. 90m Entfernung	
Koordinaten: (ETRS89 / UTM Zone 33N, EPSG: 25833)	Rechtswert: 387259, Hochwert: 5811767	
Messparameter:	aktuell gemessen:	-
	ehemals gemessen:	Gesamtstaub, Stickstoffmonoxid (NO), Stickstoffdioxid (NO ₂), Stickoxide (NO _x), Schwefeldioxid (SO ₂)
Messzeitraum:	von 1976 bis 1995	

Entwicklung verschiedener Messparameter seit Messbeginn

Die Tabelle und Graphiken liegen auch im Excel-Format vor: [Download](#)

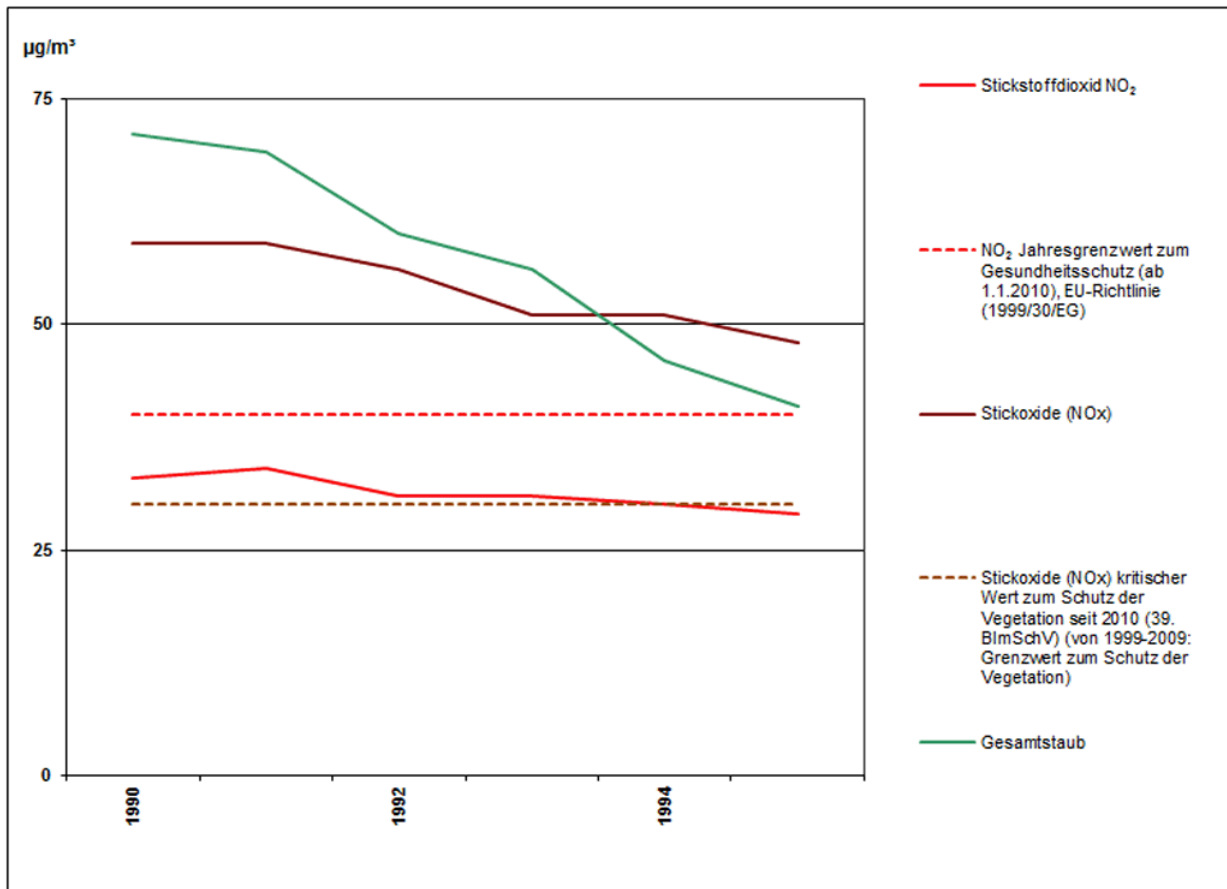


Abbildung 1: Verlauf der absoluten Jahresmittelwerte in $\mu\text{g}/\text{m}^3$ für Stickstoffdioxid (NO_2), Stickstoffoxide (NO_x) und Gesamtstaub am MC023

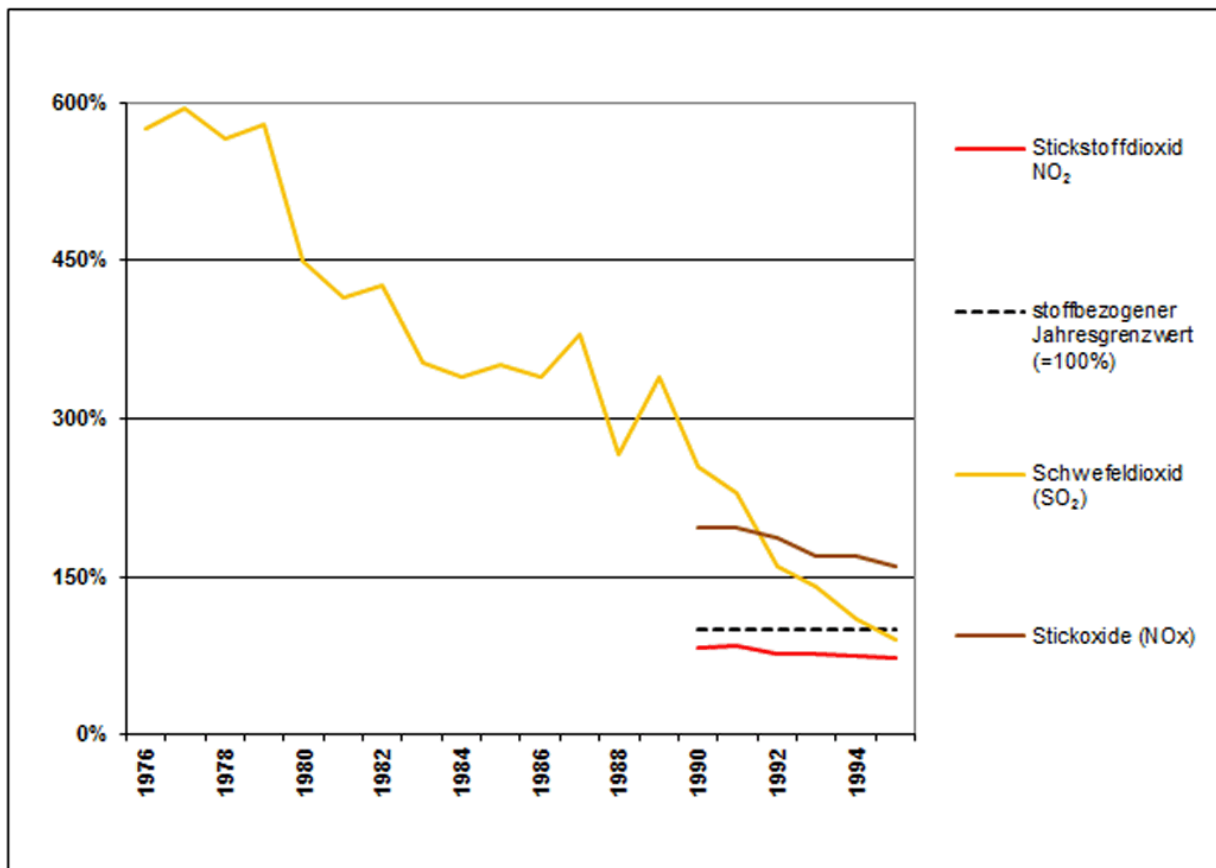


Abbildung 2: Prozentuale Entwicklung der Jahresmittelwerte für NO₂, NO_x und SO₂ am MC023

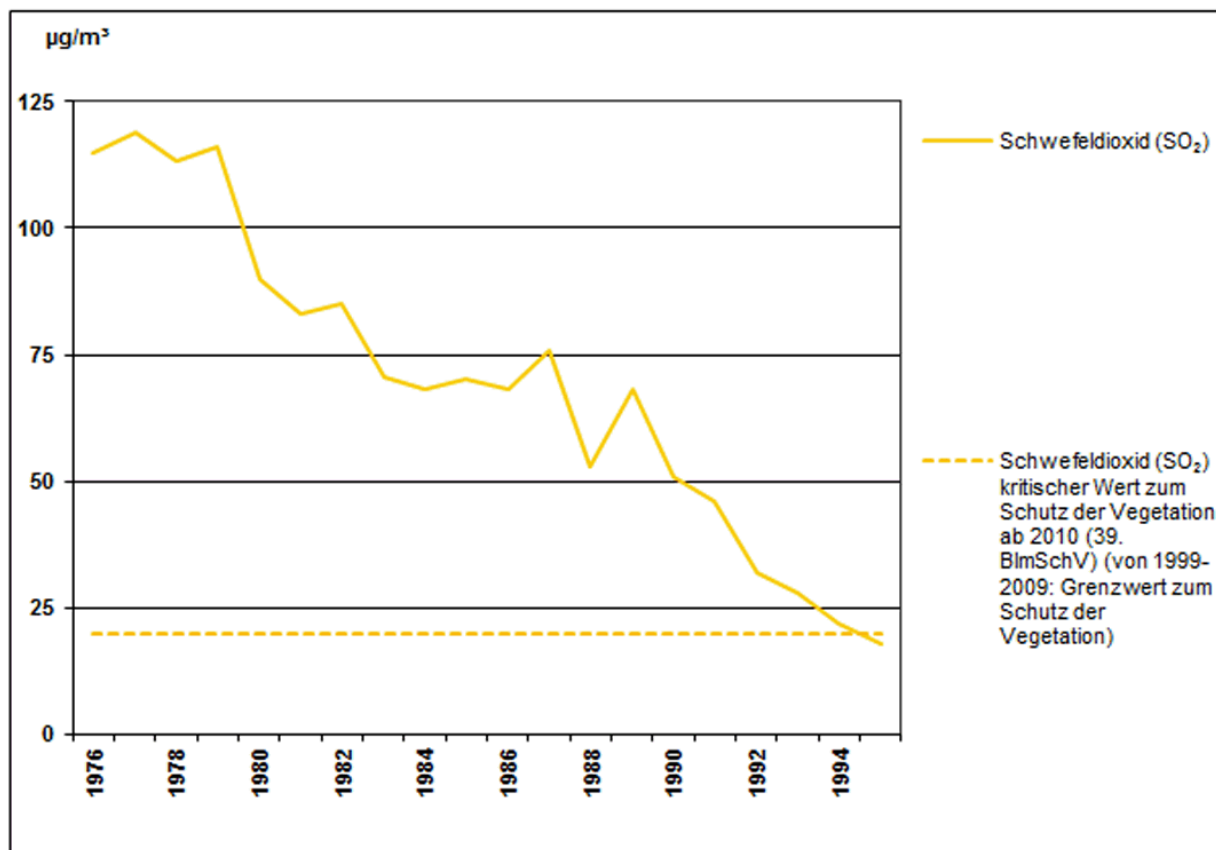


Abbildung 3: Verlauf der absoluten Jahresmittelwerte in µg/m³ für Schwefeldioxid (SO₂) am MC023

