



Messcontainer MC022 bzw. DEBE022

12205 Berlin, Steglitz-Zehlendorf,
Curtiusstr. 54-56, Gelände der BAM

Bemerkung: -

Art des Messstandortes:	Messcontainer
Belastungsregime:	Stadtrand
Umgebung:	-
Koordinaten: (ETRS89 / UTM Zone 33N, EPSG: 25833)	Rechtswert: 383514, Hochwert: 5811325
Messparameter:	aktuell gemessen: -
	ehemals gemessen: Gesamtstaub, Schwefeldioxid (SO ₂)
Messzeitraum:	von 1989 bis 1995

Entwicklung verschiedener Messparameter seit Messbeginn

Die Tabelle und Graphiken liegen auch im Excel-Format vor: [Download](#)

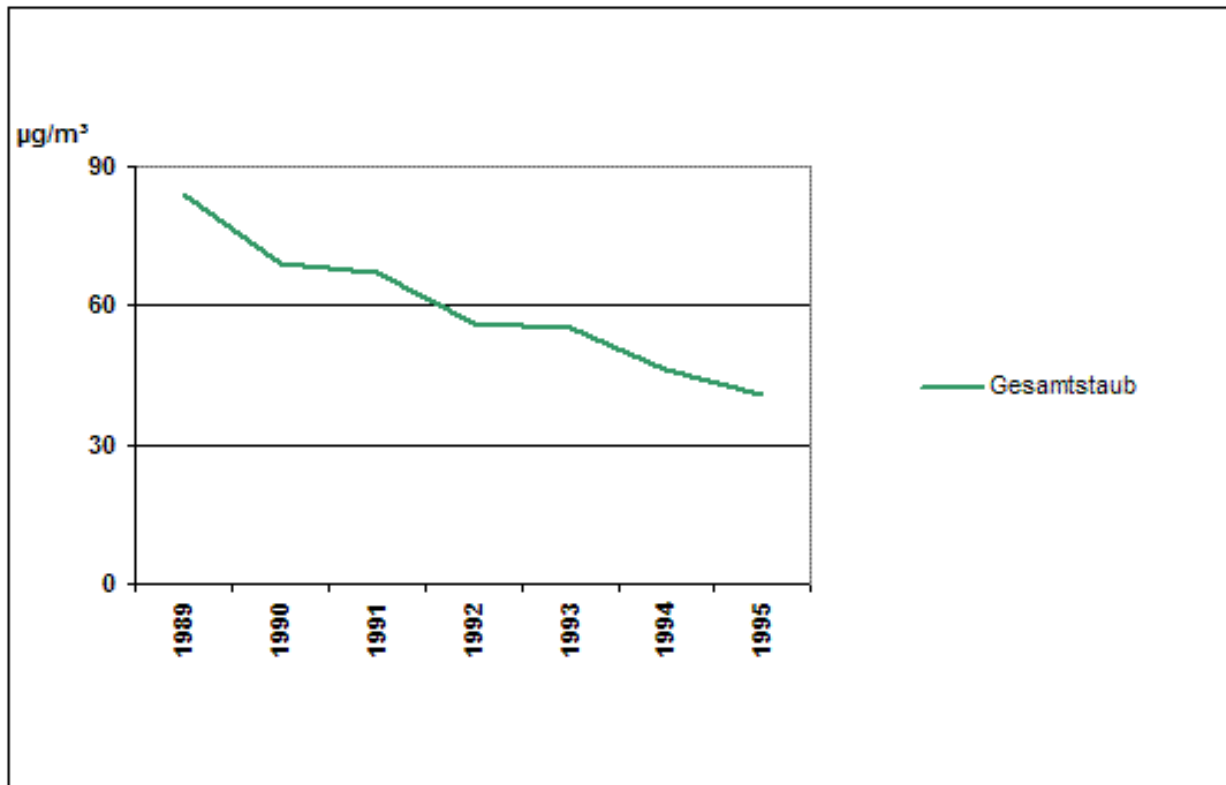


Abbildung 1: Verlauf der absoluten Jahresmittelwerte in $\mu\text{g}/\text{m}^3$ für Gesamtstaub am MC022