

## Messcontainer MC019 bzw. DEBE019

10965 Berlin, Neukölln,  
Columbiadamm 202-204, Nahe Sommerbad u.  
Jahn-Sporthalle

Bemerkung: früher MP919



Norden



Osten



Süden

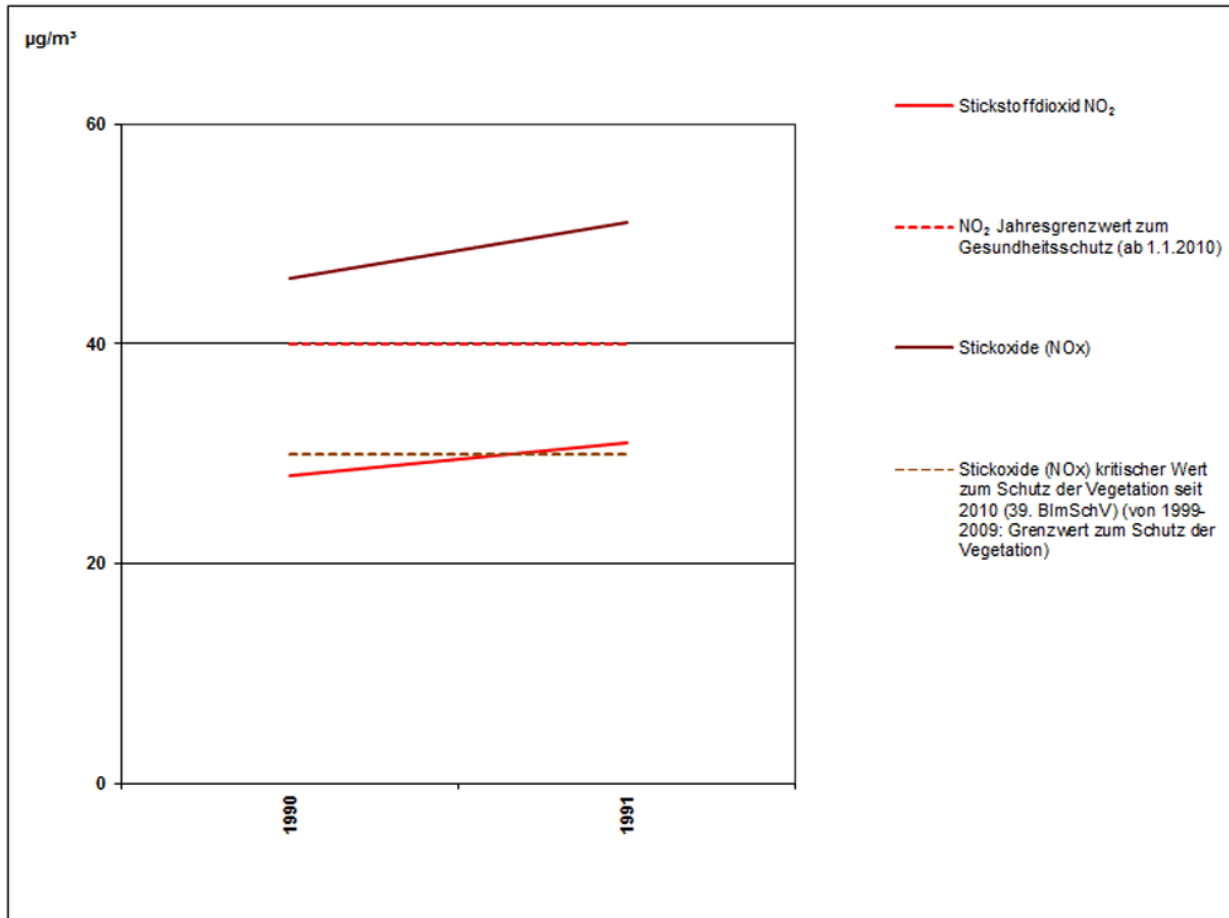


Westen

<b>Art des Messstandortes:</b>	Messcontainer	
<b>Belastungsregime:</b>	städtisches Wohngebiet	
<b>Umgebung:</b>	Wohngebiet im Innenstadtbereich am Nord-Ost-Rand des Flughafens Tempelhof, geringes Verkehrsaufkommen	
<b>Koordinaten:</b> (ETRS89 / UTM Zone 33N, EPSG: 25833)	Rechtswert: 392500, Hochwert: 5815384	
<b>Messparameter:</b>	aktuell gemessen:	-
	ehemals gemessen:	Stickstoffmonoxid (NO), Stickstoffdioxid (NO <sub>2</sub> ), Stickoxide (NO <sub>x</sub> ), Schwefeldioxid (SO <sub>2</sub> )
<b>Messzeitraum:</b>	von 1976 bis 2001	

# Entwicklung verschiedener Messparameter seit Messbeginn

Die Tabelle und Graphiken liegen auch im Excel-Format vor: [Download](#)



**Abbildung 1:** Verlauf der absoluten Jahresmittelwerte in µg/m<sup>3</sup> für Stickstoffdioxid (NO<sub>2</sub>) und Stickstoffoxide (NO<sub>x</sub>) am MC019



Abbildung 2: Prozentuale Entwicklung der Jahresmittelwerte für NO<sub>2</sub>, NO<sub>x</sub> und SO<sub>2</sub> am MC019

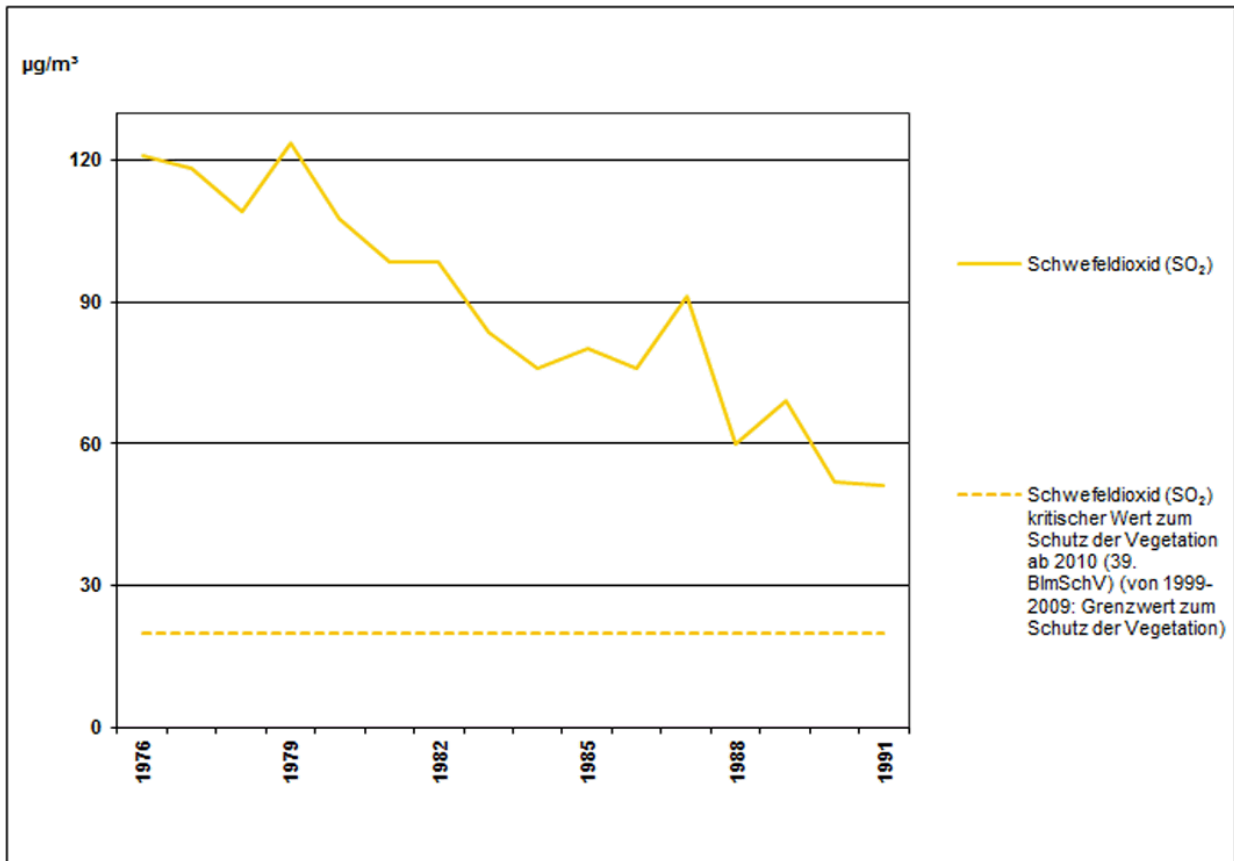


Abbildung 3: Verlauf der absoluten Jahresmittelwerte in µg/m<sup>3</sup> für Schwefeldioxid (SO<sub>2</sub>) am MC019