

Messcontainer MC017 bzw. DEBE017

14195 Berlin, Charlottenburg-Wilmersdorf,
Lentzeallee 12-14, ehem. Senats- Gebäude

Bemerkung: -



Art des Messstandortes:	Messcontainer	
Belastungsregime:	Stadtrand	
Umgebung:	Wohngebiet am Stadtrand, geringer Verkehrseinfluß	
Koordinaten: (ETRS89 / UTM Zone 33N, EPSG: 25833)	Rechtswert: 384091, Hochwert: 5814762	
Messparameter:	aktuell gemessen:	-
	ehemals gemessen:	Gesamtstaub, Stickstoffmonoxid (NO), Stickstoffdioxid (NO ₂), Stickoxide (NO _x), Kohlenmonoxid (CO), Schwefeldioxid (SO ₂), Ruß
Messzeitraum:	von 1989 bis 1999	

Entwicklung verschiedener Messparameter seit Messbeginn

Die Tabelle und Graphiken liegen auch im Excel-Format vor: [Download](#)

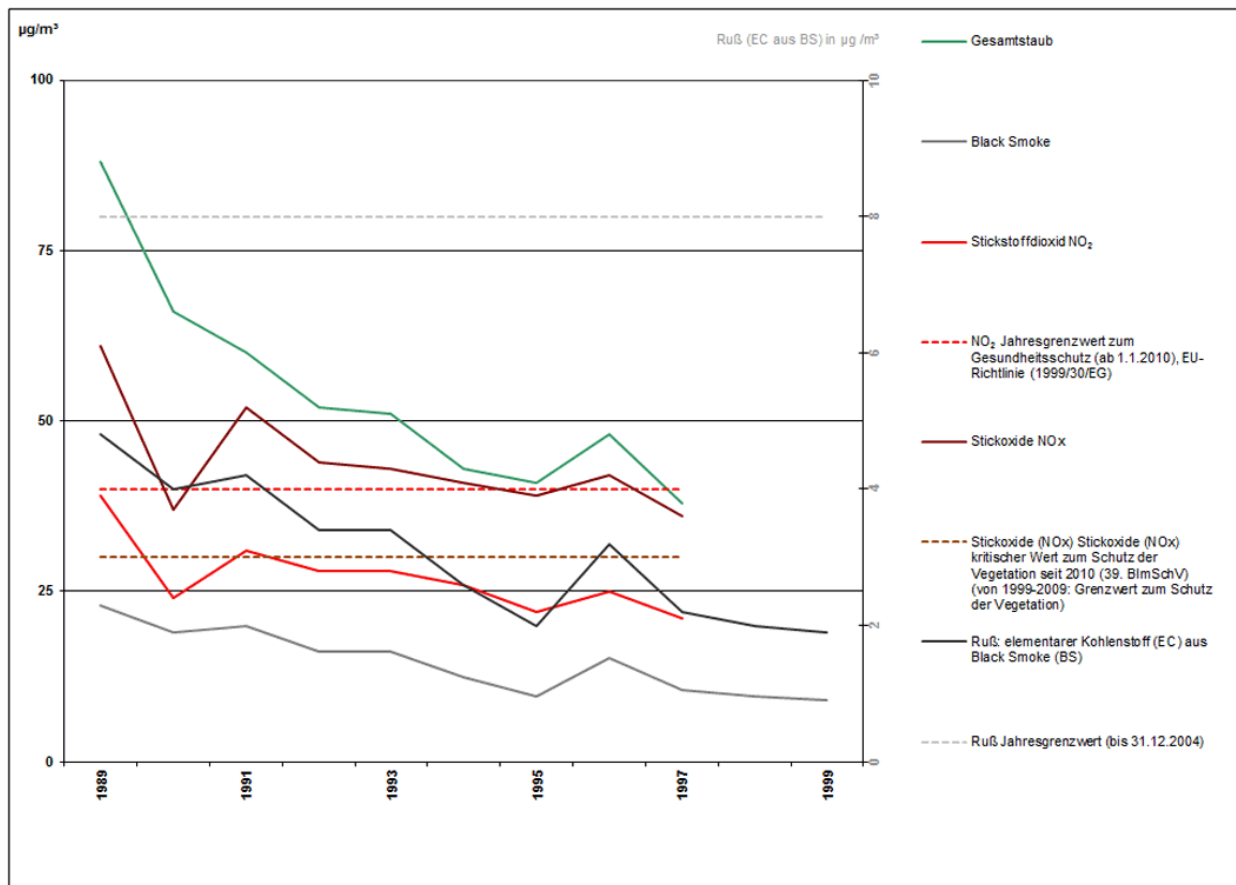


Abbildung 1: Verlauf der absoluten Jahresmittelwerte in $\mu\text{g}/\text{m}^3$ für NO_2 , NO_x , Gesamtstaub, PM_{10} und Ruß am MC017

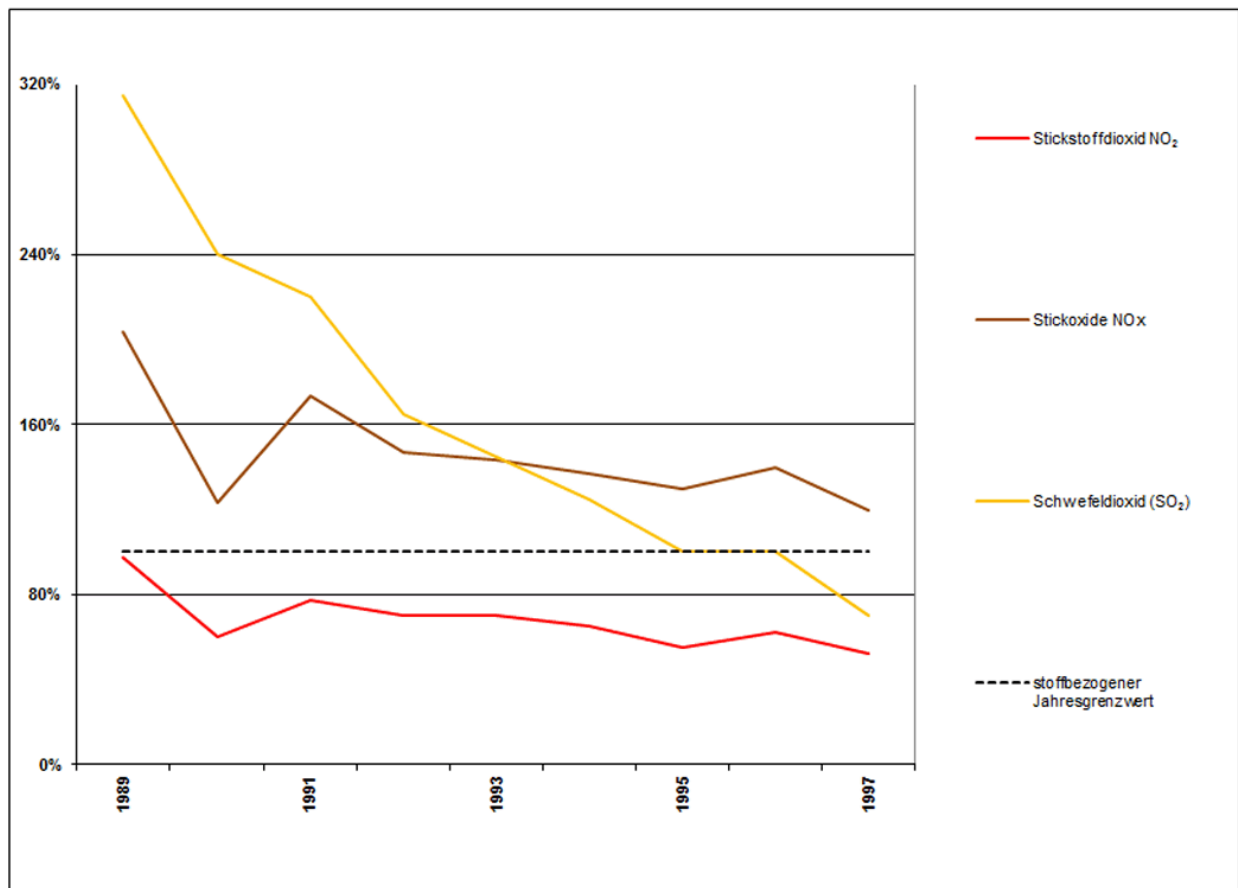


Abbildung 2: Prozentuale Entwicklung der Jahresmittelwerte für NO₂, NO_x und SO₂ am MC017

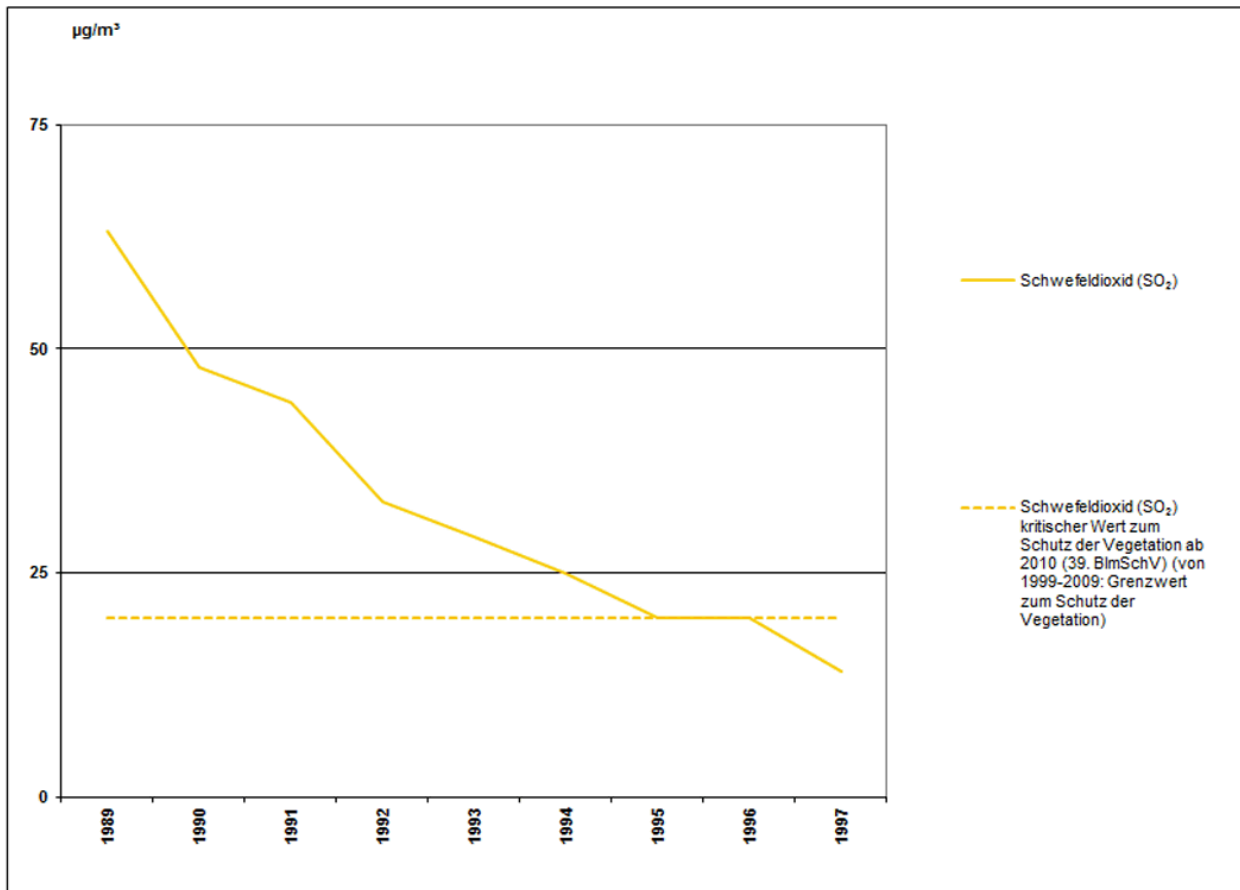


Abbildung 3: Verlauf der absoluten Jahresmittelwerte in µg/m³ für Schwefeldioxid (SO₂) am MC017