

## Messcontainer MC015 bzw. DEBE015

10555 Berlin, Mitte,  
Bachstr. 1-2

Bemerkung: hat ersetzt MP915



Norden



Osten



Süden

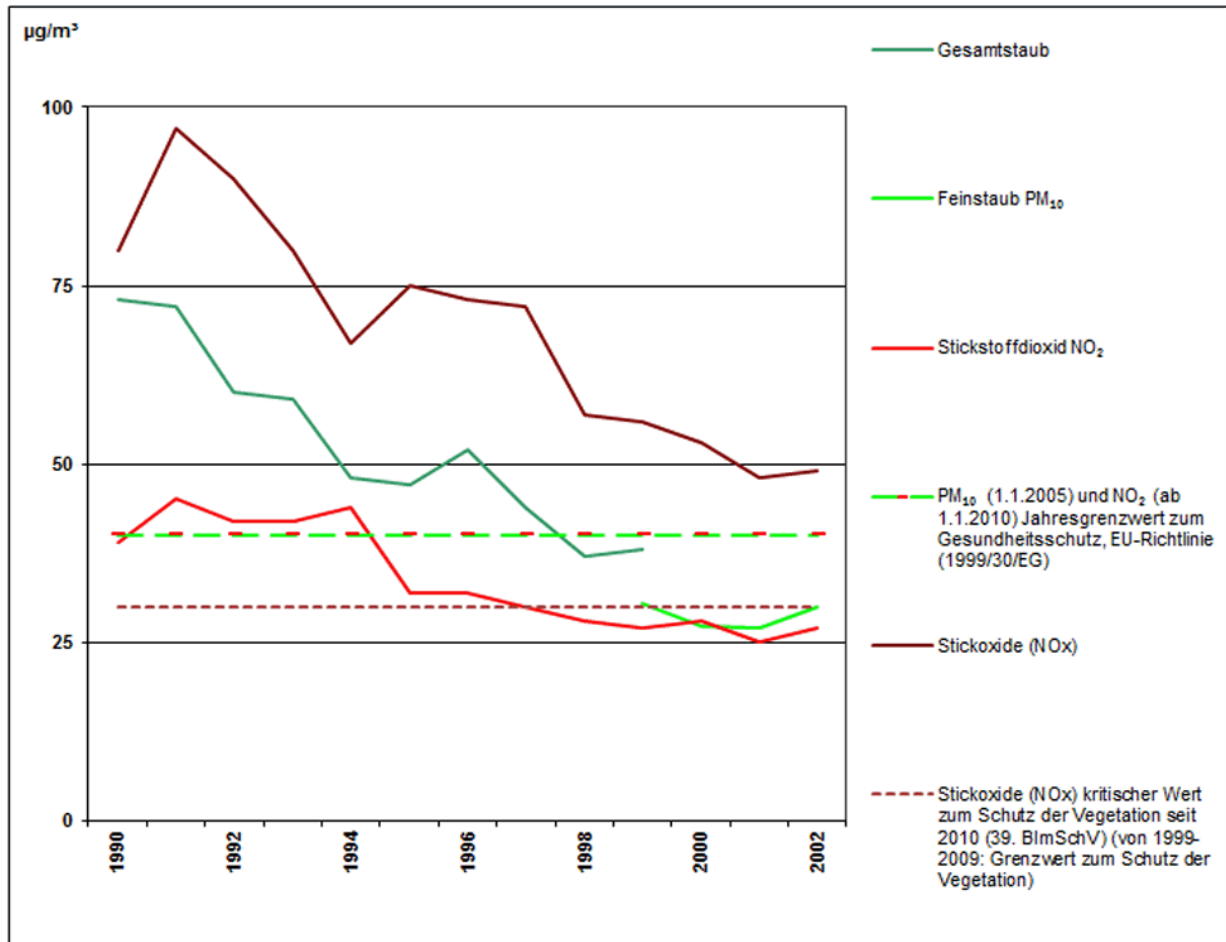


Westen

<b>Art des Messstandortes:</b>	Messcontainer	
<b>Belastungsregime:</b>	städtisches Wohngebiet	
<b>Umgebung:</b>	Wohngebiet in der Innenstadt, sehr hohes Verkehrsaufkommen, Standort im Nahbereich der Kreuzung mit der Altonaer-/Levetzowstraße	
<b>Koordinaten:</b> (ETRS89 / UTM Zone 33N, EPSG: 25833)	Rechtswert: 387264, Hochwert: 5820070	
<b>Messparameter:</b>	aktuell gemessen:	-
	ehemals gemessen:	Gesamtstaub, Feinstaub (PM10), Stickstoffmonoxid (NO), Stickstoffdioxid (NO <sub>2</sub> ), Stickoxide (NO <sub>x</sub> ), Kohlenmonoxid (CO), Schwefeldioxid (SO <sub>2</sub> )
<b>Messzeitraum:</b>	von 1989 bis 2002	

# Entwicklung verschiedener Messparameter seit Messbeginn

Die Tabelle und Graphiken liegen auch im Excel-Format vor: [Download](#)



**Abbildung 1:** Verlauf der absoluten Jahresmittelwerte in  $\mu\text{g}/\text{m}^3$  für NO<sub>2</sub>, NO<sub>x</sub>, Gesamtstaub und PM10 am MC015

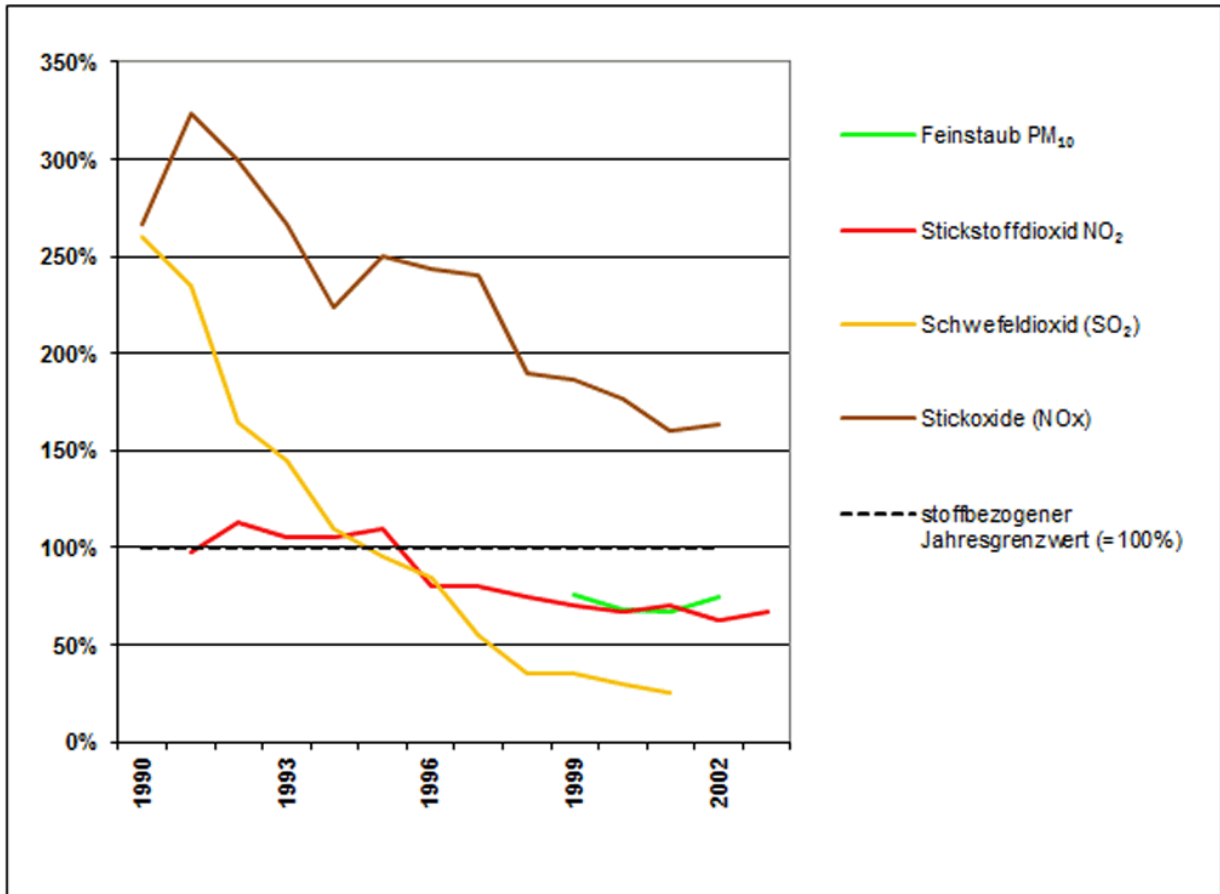


Abbildung 2: Prozentuale Entwicklung der Jahresmittelwerte für NO<sub>2</sub>, NO<sub>x</sub>, PM<sub>10</sub> und SO<sub>2</sub> am MC015

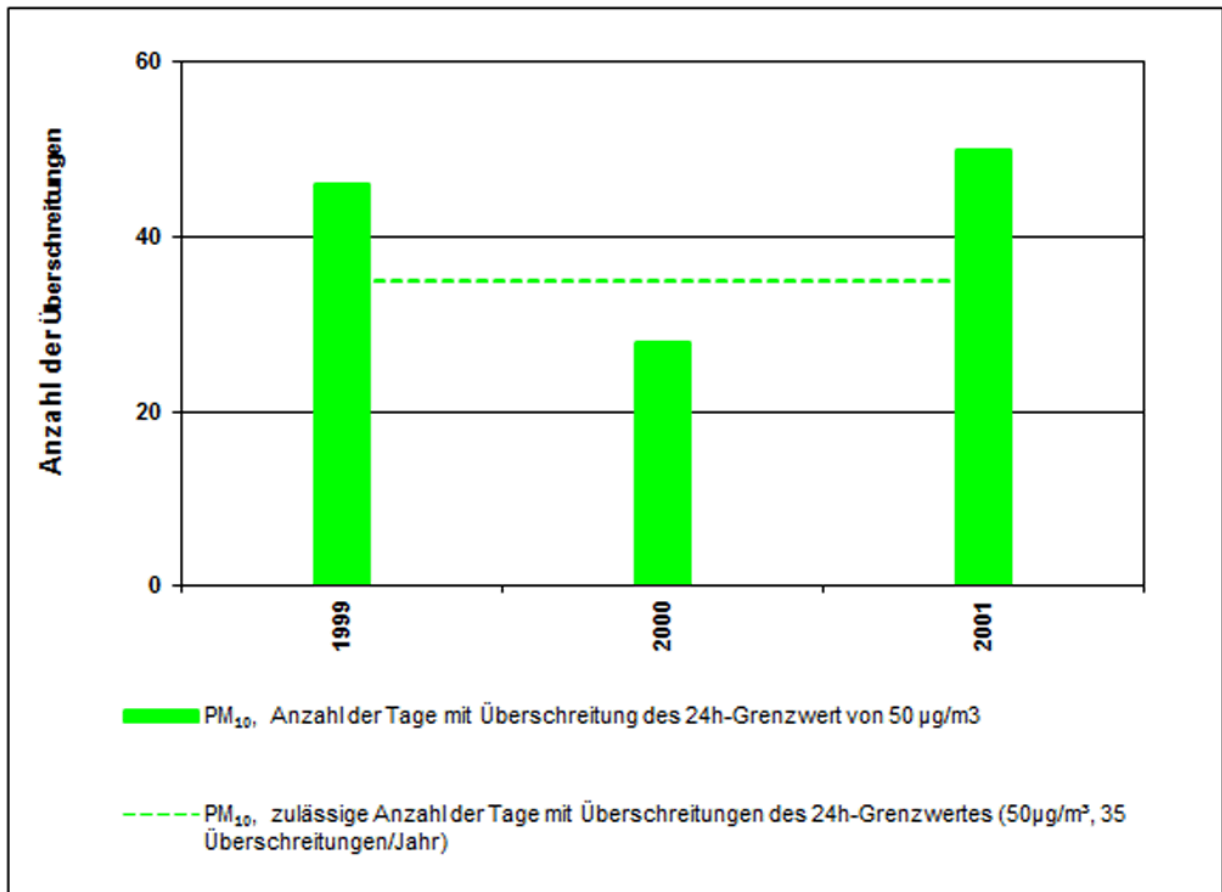
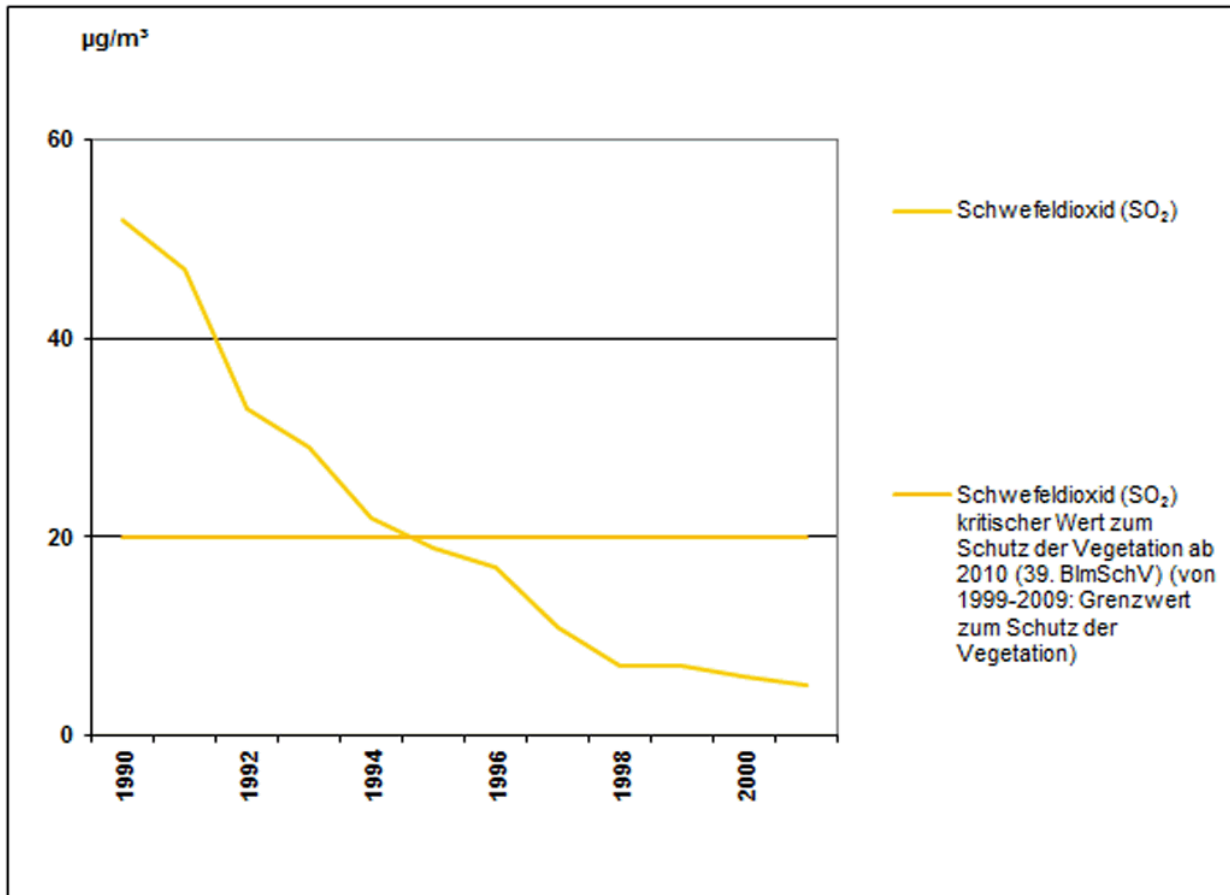


Abbildung 3: Anzahl der Überschreitungen des PM<sub>10</sub>-Tagesmittelwertes von 50 µg/m<sup>3</sup> am MC015



**Abbildung 4:** Verlauf der absoluten Jahresmittelwerte in µg/m<sup>3</sup> für Schwefeldioxid (SO<sub>2</sub>) am MC015