

Messcontainer MC014 bzw. DEBE014

14059 Berlin, Charlottenburg-Wilmersdorf,
Lerschpfad 17, Stadtautobahnauffahrt

Bemerkung: hat ersetzt MP520; in der Nähe von
MP531



Norden



Osten



Süden



Westen

Art des Messstandortes:	Messcontainer	
Belastungsregime:	Sondermessstation	
Umgebung:	städtisches Wohngebiet in der Innenstadt, sehr hohes Verkehrsaufkommen, Entfernung zur nächstgelegenen Autobahnfahrspur ca. 10m, Meßhöhe ca. 5m über der Autobahn (ansteigendes Gelände)	
Koordinaten: (ETRS89 / UTM Zone 33N, EPSG: 25833)	Rechtswert: 383544, Hochwert: 5819879	
Messparameter:	aktuell gemessen:	-
	ehemals gemessen:	Gesamtstaub, Feinstaub (PM10), Stickstoffmonoxid (NO), Stickstoffdioxid (NO2), Stickoxide (NOx), Ozon (O3), Kohlenmonoxid (CO), Schwefeldioxid (SO2), Benzol (CHB), Toluol (CHT), Ruß
Messzeitraum:	von 1976 bis 2022	

Entwicklung verschiedener Messparameter seit Messbeginn

Die Tabelle und Graphiken liegen auch im Excel-Format vor: [Download](#)

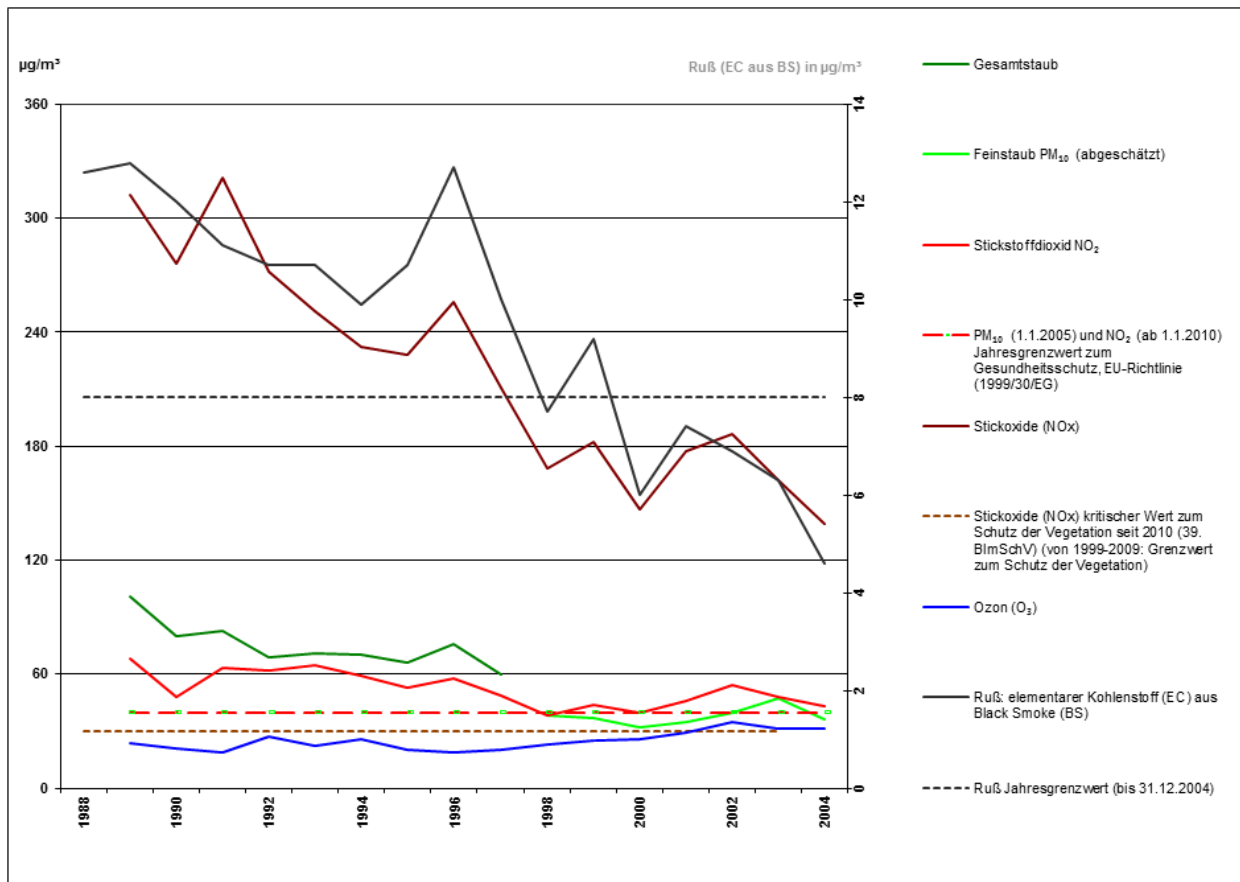


Abbildung 1: Verlauf der absoluten Jahresmittelwerte in $\mu\text{g}/\text{m}^3$ für NO_2 , NO_x , PM_{10} , $\text{PM}_{2,5}$, Ruß und O_3 am MC014

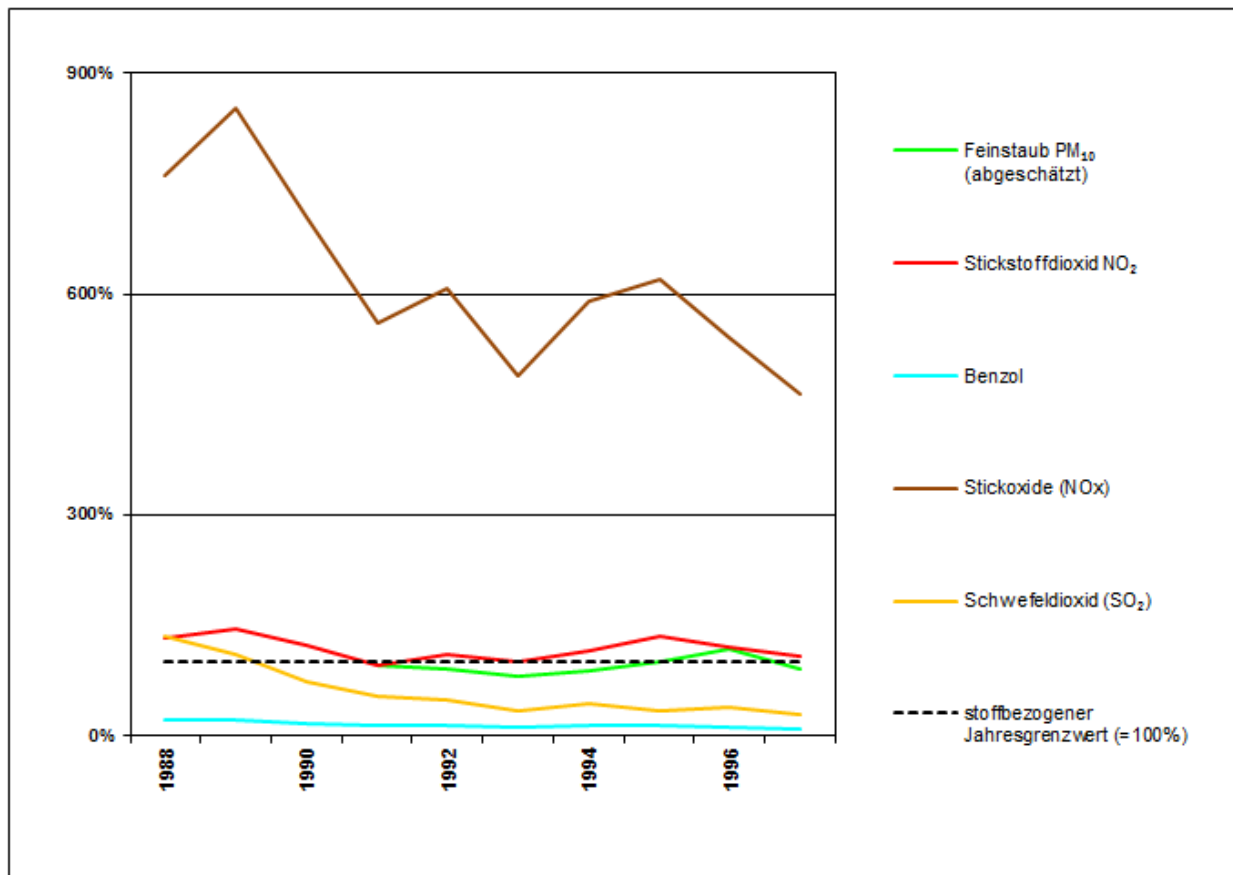


Abbildung 2: Prozentuale Entwicklung der Jahresmittelwerte für NO₂, NO_x, PM₁₀, SO₂ und Benzol am MC014

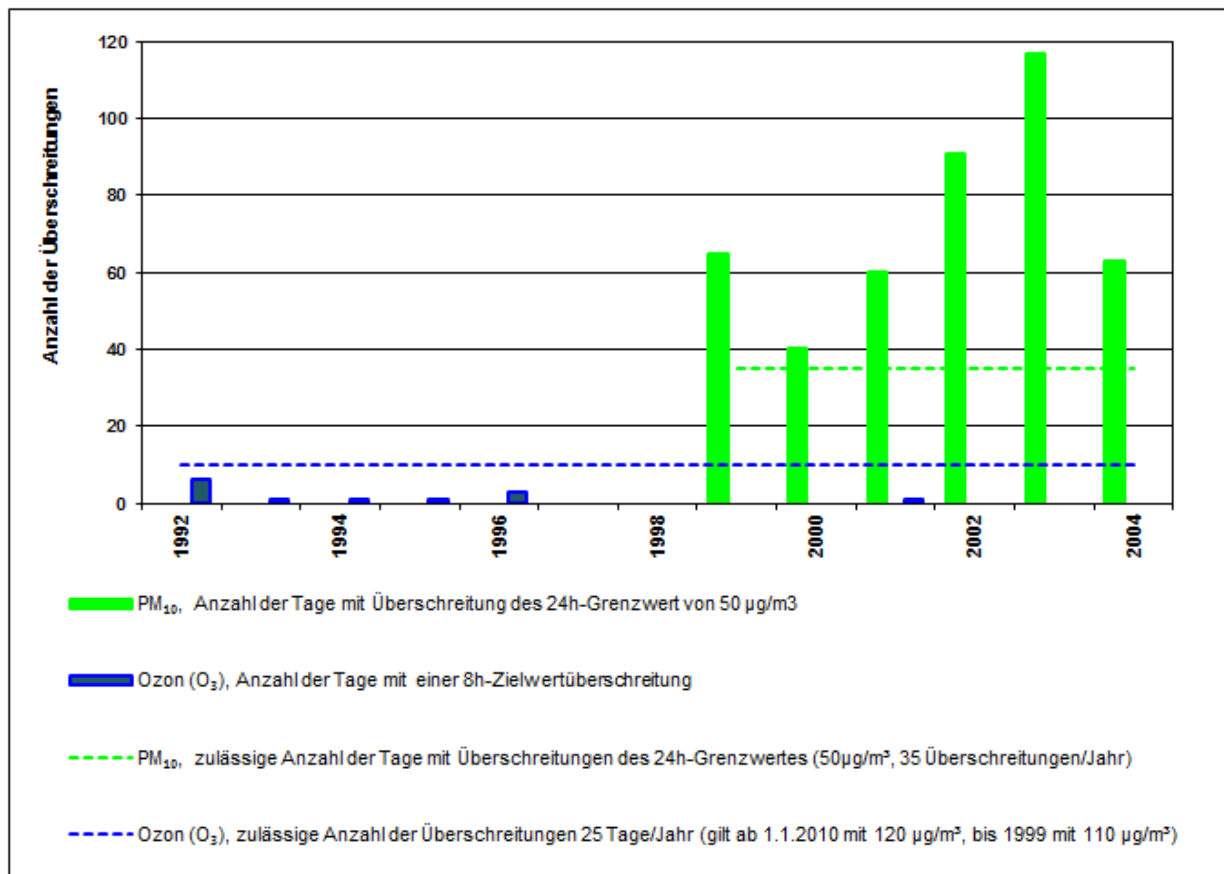


Abbildung 3: Anzahl der Überschreitungen des PM10-Tagesmittelwertes von 50 µg/m³ und des 8-Stundenwertes von 110 µg/m³ bzw. 120 µg/m³ für Ozon am MC014

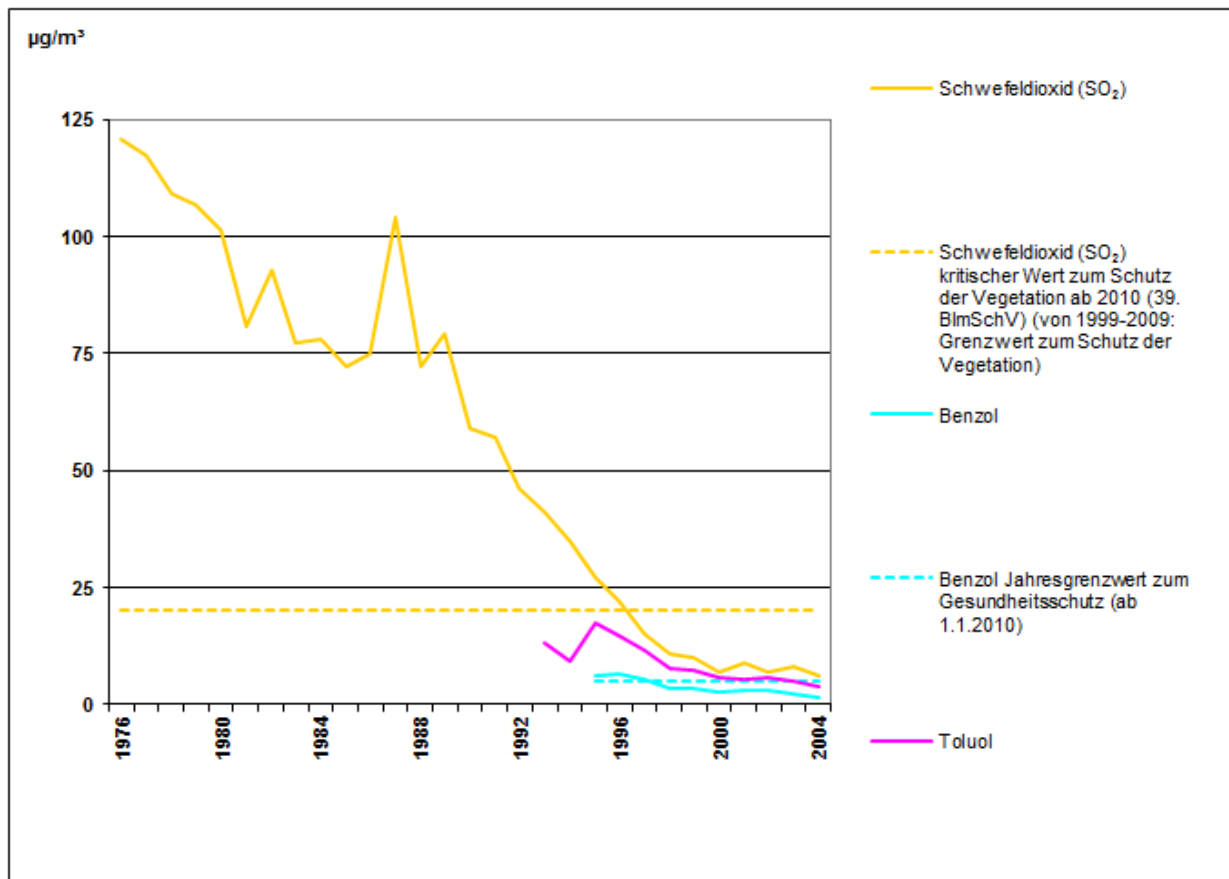


Abbildung 4: Verlauf der absoluten Jahresmittelwerte in µg/m³ für Benzol und Toluol am MC014