

Messcontainer MC011 bzw. DEBE011

13357 Berlin, Mitte,
Behmstr. 47-49, Rudolf-Wissel-Grundschule

Bemerkung: -



Norden



Osten



Süden



Westen

Art des Messstandortes:	Messcontainer	
Belastungsregime:	städtisches Wohngebiet	
Umgebung:	städtisches Gebiet, Wohngebiet im Innenstadtbereich, geringes Verkehrsaufkommen	
Koordinaten: (ETRS89 / UTM Zone 33N, EPSG: 25833)	Rechtswert: 391254, Hochwert: 5823515	
Messparameter:	aktuell gemessen:	-
	ehemals gemessen:	Feinstaub (PM10), Stickstoffmonoxid (NO), Stickstoffdioxid (NO ₂), Stickoxide (NO _x), Kohlenmonoxid (CO), Schwefeldioxid (SO ₂)
Messzeitraum:	von 1989 bis 2002	

Entwicklung verschiedener Messparameter seit Messbeginn

Die Tabelle und Graphiken liegen auch im Excel-Format vor: [Download](#)

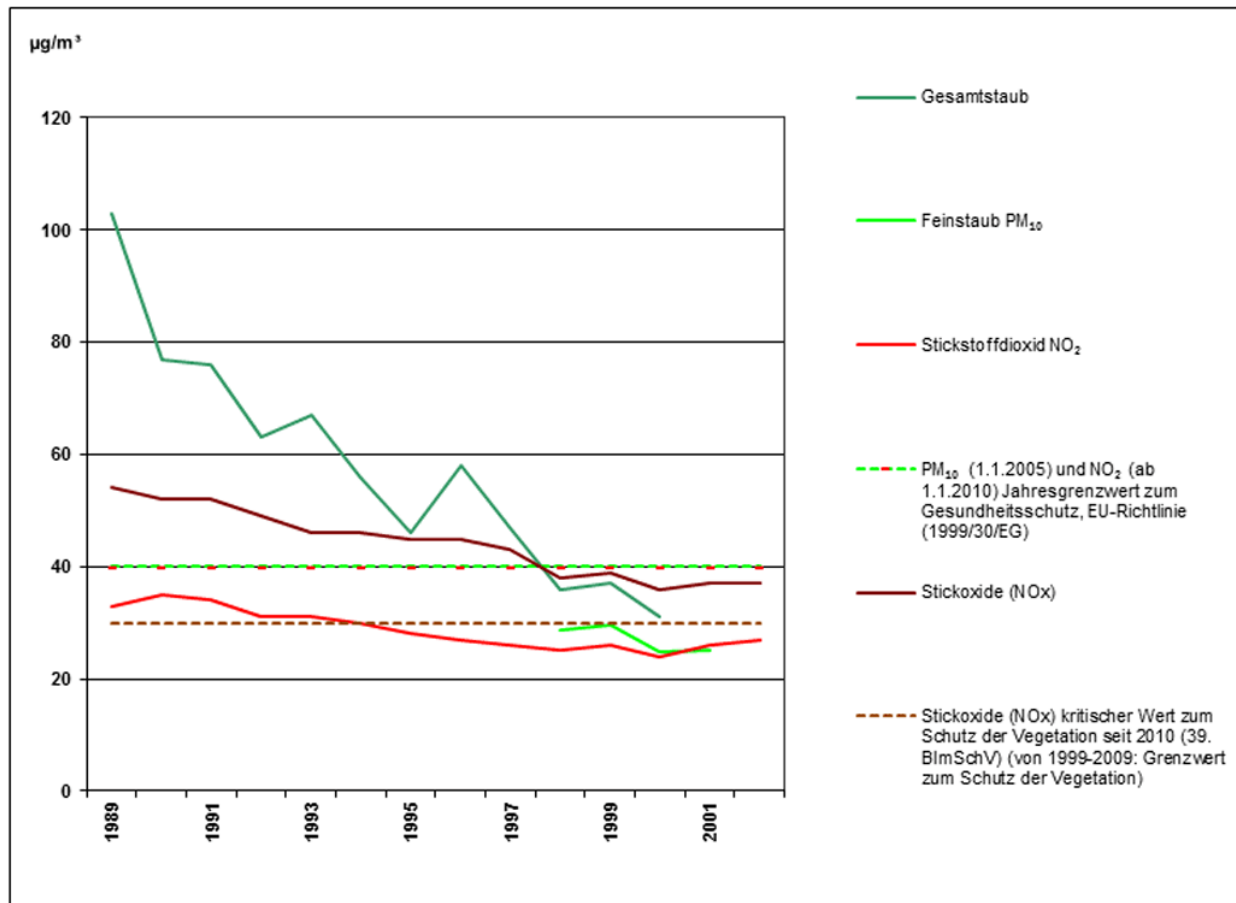


Abbildung 1: Verlauf der absoluten Jahresmittelwerte in $\mu\text{g}/\text{m}^3$ für NO₂, NO_x, Gesamtstaub und PM₁₀ am MC011

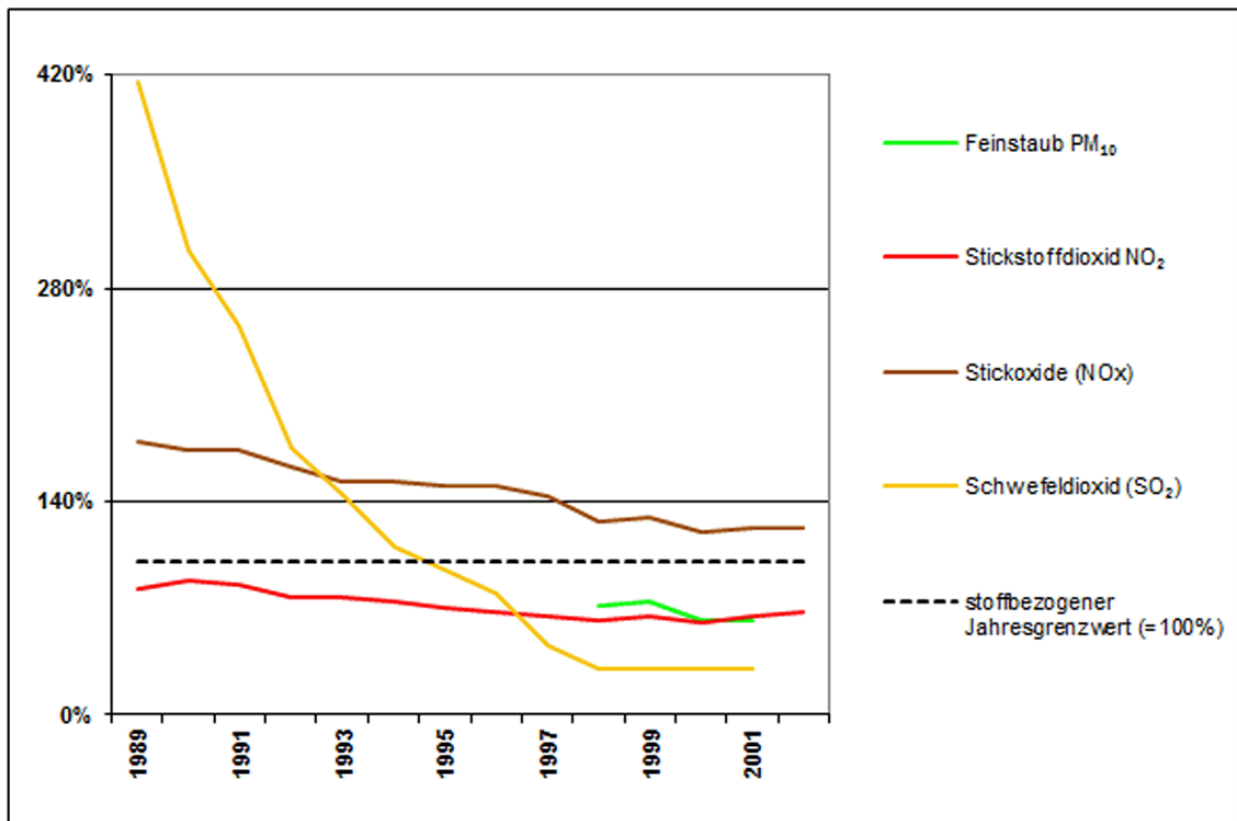


Abbildung 2: Prozentuale Entwicklung der Jahresmittelwerte für NO₂, NO_x, PM₁₀ und SO₂ am MC011

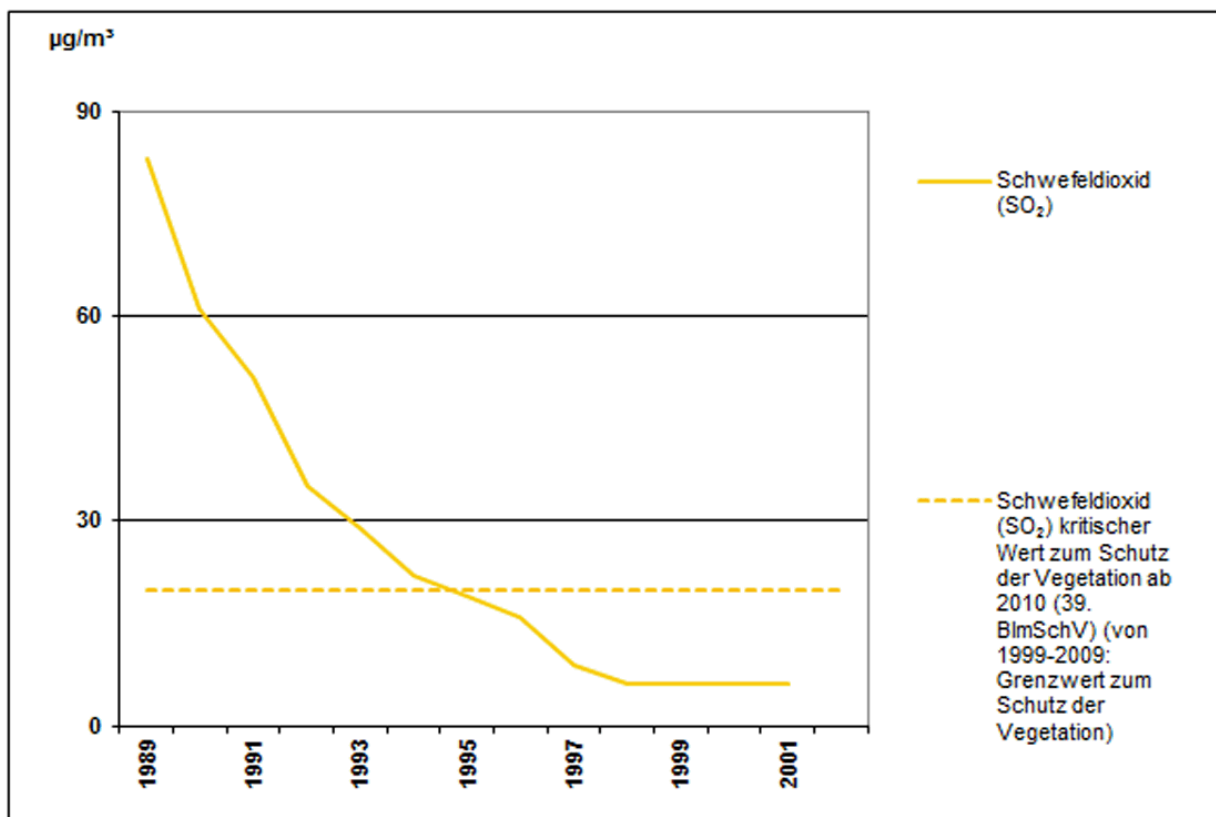


Abbildung 3: Verlauf der absoluten Jahresmittelwerte in µg/m³ für Schwefeldioxid (SO₂) am MC011