

## Messcontainer MC009 bzw. DEBE009

13405 Berlin, Reinickendorf,  
Kolonie Vor den Toren, Feld 1, am Flughafen

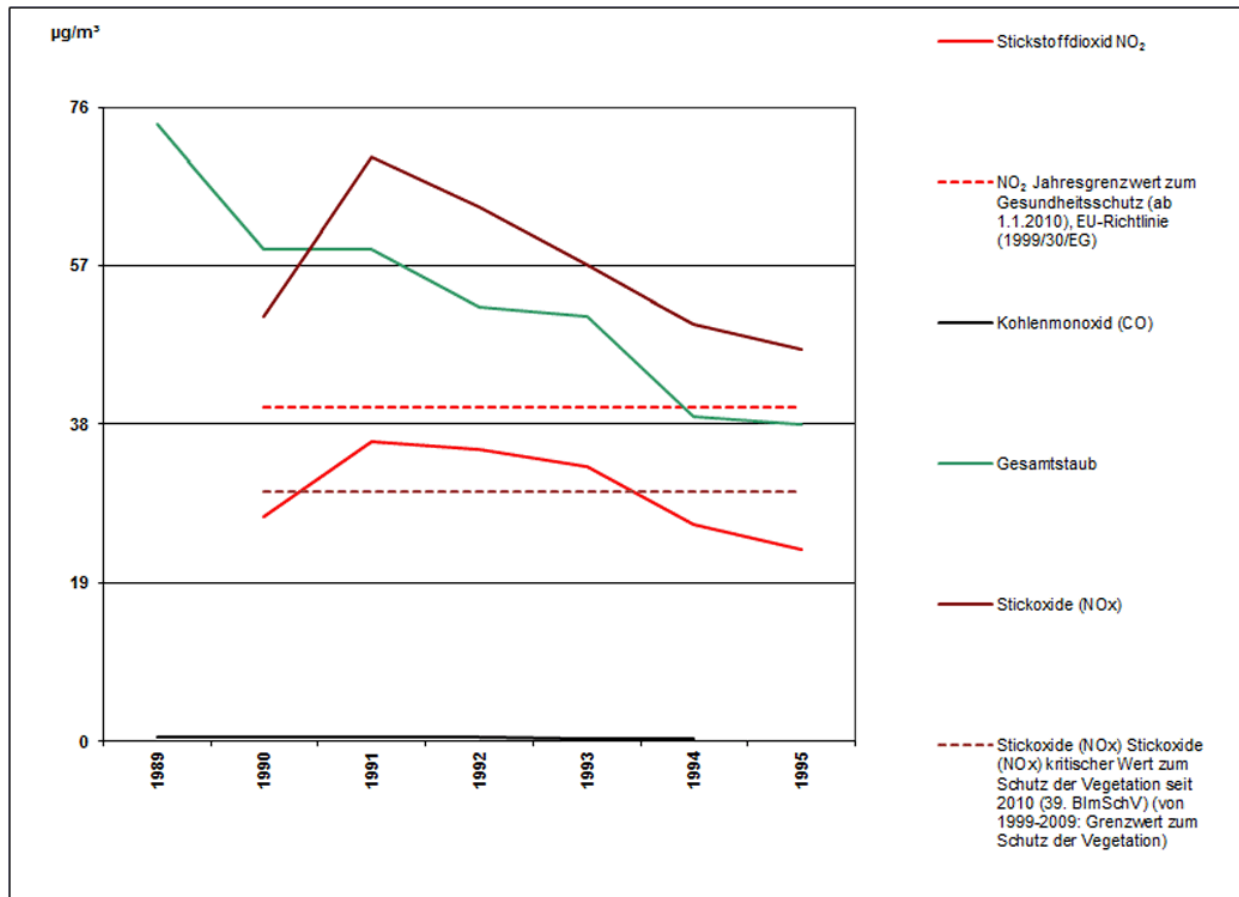
Bemerkung: hat MP909 ersetzt



<b>Art des Messstandortes:</b>	Messcontainer	
<b>Belastungsregime:</b>	Stadttrand	
<b>Umgebung:</b>	randstädtisches Gebiet, südlicher Rand des Flughafengeländes (Kleingartengelände), sehr geringes Straßenverkehrsaufkommen	
<b>Koordinaten:</b> (ETRS89 / UTM Zone 33N, EPSG: 25833)	Rechtswert: 383971, Hochwert: 5823642	
<b>Messparameter:</b>	aktuell gemessen:	-
	ehemals gemessen:	Gesamtstaub, Stickstoffmonoxid (NO), Stickstoffdioxid (NO <sub>2</sub> ), Stickoxide (NO <sub>x</sub> ), Ozon (O <sub>3</sub> ), Kohlenmonoxid (CO), Schwefeldioxid (SO <sub>2</sub> )
<b>Messzeitraum:</b>	von 1989 bis 1995	

# Entwicklung verschiedener Messparameter seit Messbeginn

Die Tabelle und Graphiken liegen auch im Excel-Format vor: [Download](#)



**Abbildung 1:** Verlauf der absoluten Jahresmittelwerte in  $\mu\text{g}/\text{m}^3$  für  $\text{NO}_2$ ,  $\text{NO}_x$ , Gesamtstaub und CO am MC009

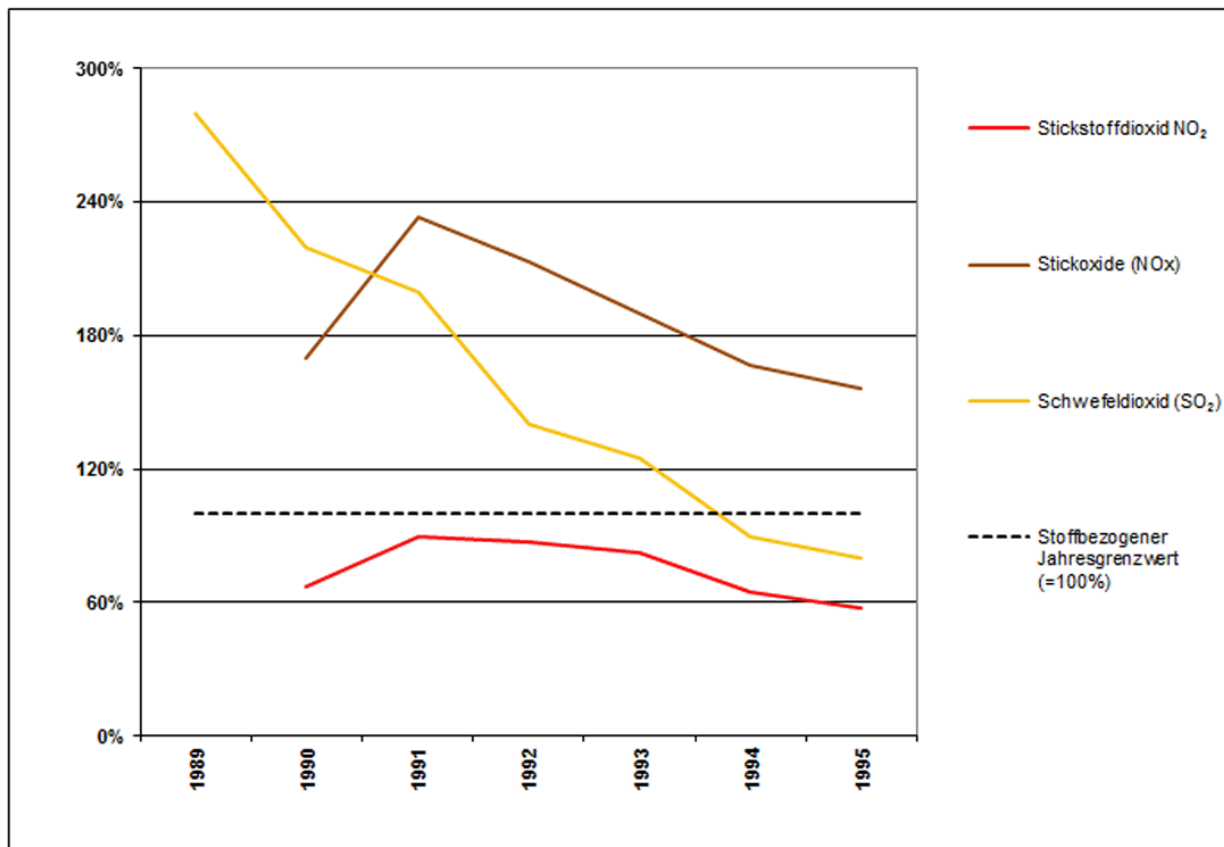


Abbildung 2: Prozentuale Entwicklung der Jahresmittelwerte für NO<sub>2</sub>, NO<sub>x</sub> und SO<sub>2</sub> am MC009

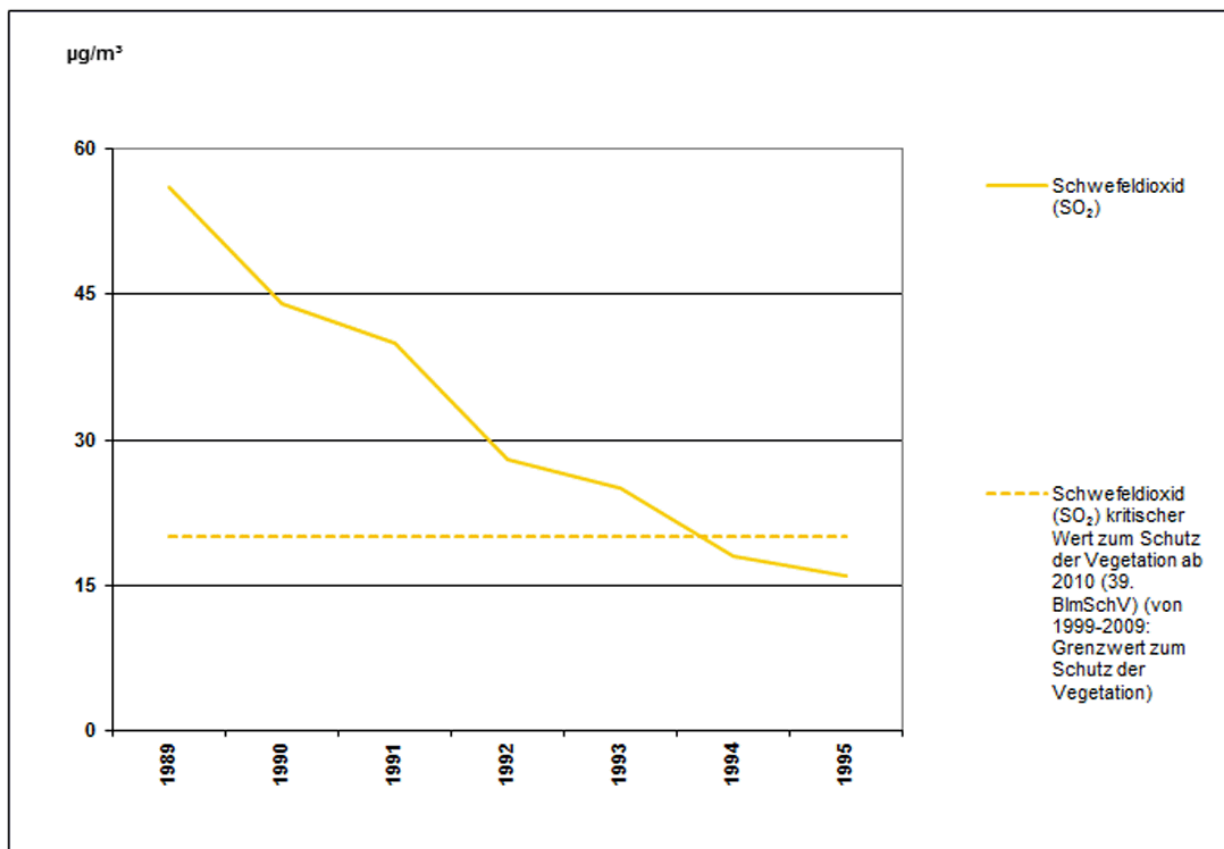


Abbildung 3: Verlauf der absoluten Jahresmittelwerte in µg/m<sup>3</sup> für Schwefeldioxid (SO<sub>2</sub>) am MC009