

Messcontainer MC008 bzw. DEBE008

13599 Berlin, Spandau,
Rhenaniastr. 44

Bemerkung: hat MP908 ersetzt



Norden



Osten



Süden



Westen

Art des Messstandortes:	Messcontainer	
Belastungsregime:	Stadtrand- bzw. Hintergrundmessstation	
Umgebung:	-	
Koordinaten: (ETRS89 / UTM Zone 33N, EPSG: 25833)	Rechtswert: 379925, Hochwert: 5824077	
Messparameter:	aktuell gemessen:	-
	ehemals gemessen:	Gesamtstaub, Stickstoffmonoxid (NO), Stickstoffdioxid (NO ₂), Stickoxide (NO _x), Kohlenmonoxid (CO), Schwefeldioxid (SO ₂)
Messzeitraum:	von 1989 bis 1995	

Entwicklung verschiedener Messparameter seit Messbeginn

Die Tabelle und Graphiken liegen auch im Excel-Format vor: [Download](#)

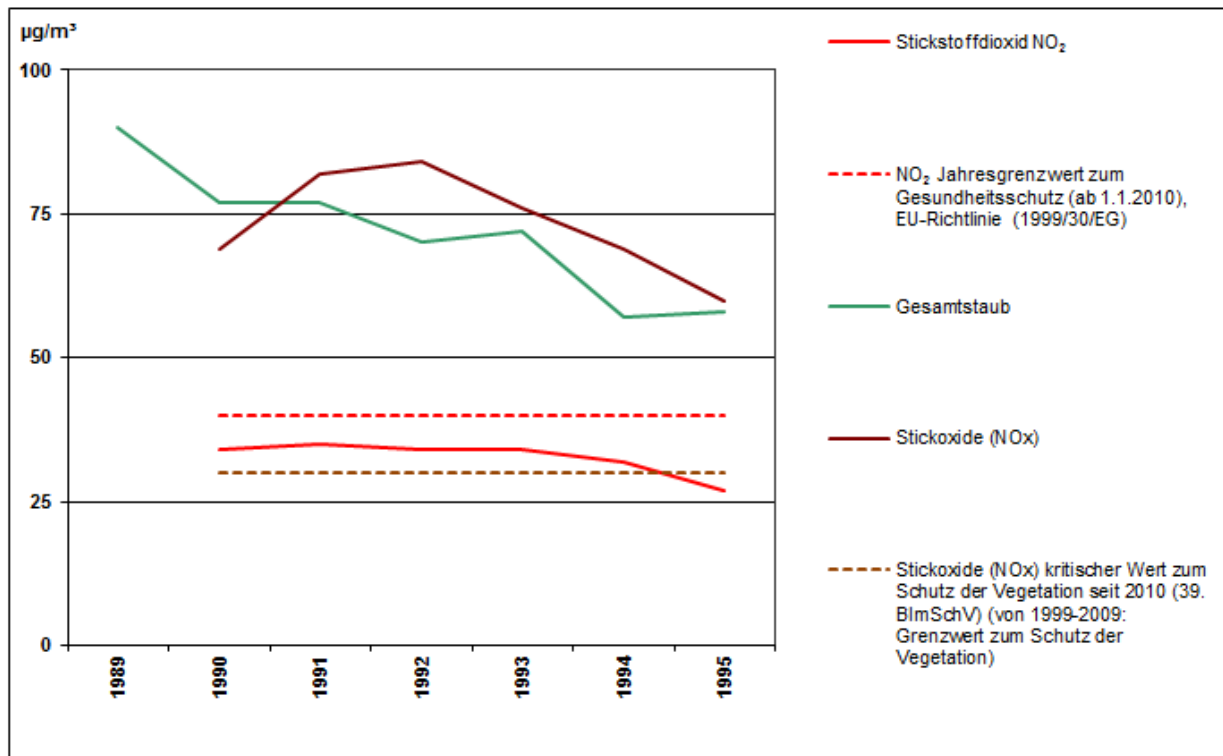


Abbildung 1: Verlauf der absoluten Jahresmittelwerte in µg/m³ für Stickstoffdioxid (NO₂), Stickstoffoxide (NO_x) und Gesamtstaub am MC008

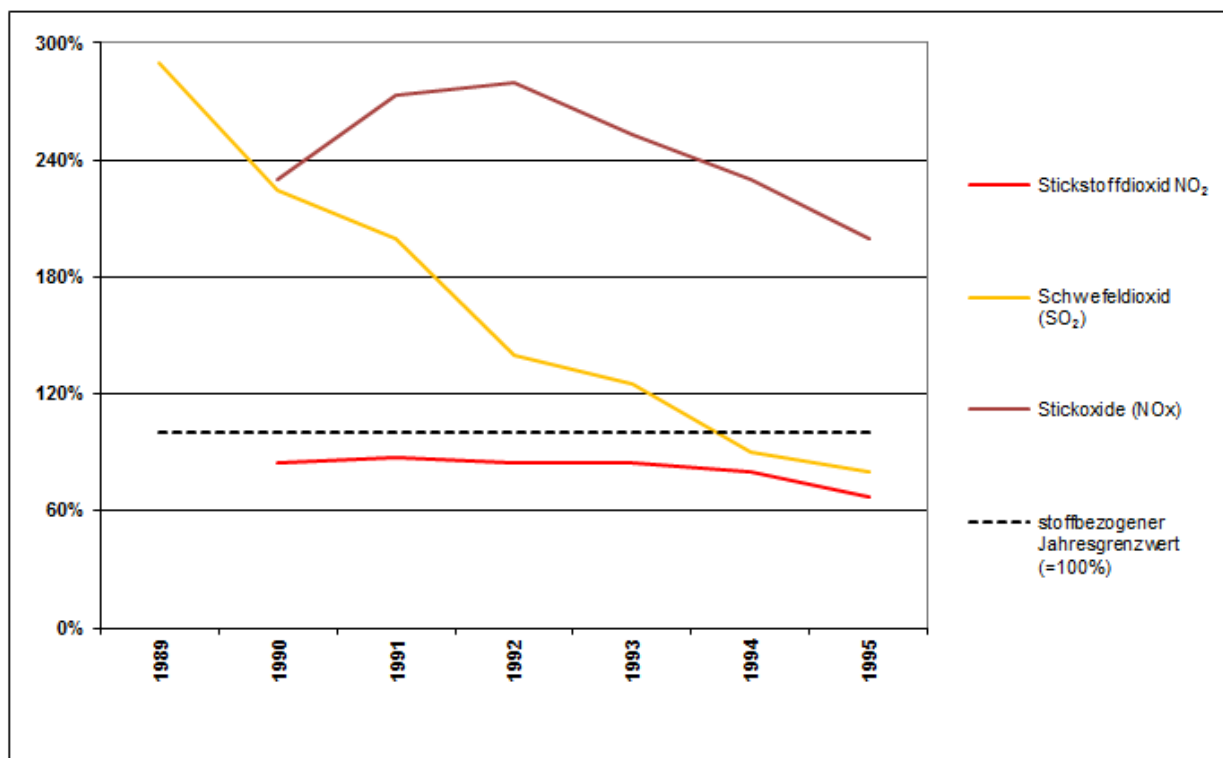


Abbildung 2: Prozentuale Entwicklung der Jahresmittelwerte für NO₂, NO_x und SO₂ am MC008

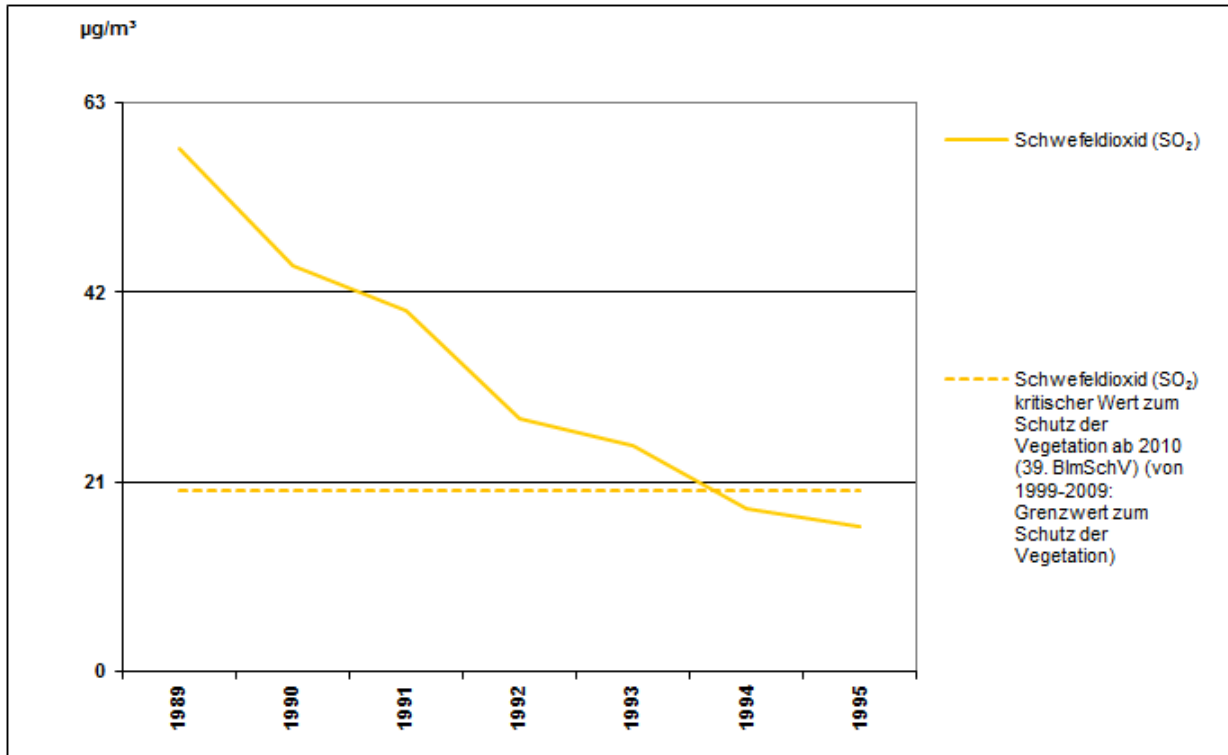


Abbildung 3: Verlauf der absoluten Jahresmittelwerte in µg/m³ für Schwefeldioxid (SO₂) am MC008