

Messcontainer MC007 bzw. DEBE007

13589 Berlin, Spandau,
Pionierstr. 160-204, Polizeiübungsgelände

Bemerkung: hat MP907 ersetzt



Norden



Osten



Süden



Westen

Art des Messstandortes:	Messcontainer	
Belastungsregime:	Stadttrand (Hintergrund)	
Umgebung:	vorstädtisches Gebiet, Wohngebiet am Stadttrand, lockere Bebauung, sehr geringes Verkehrsaufkommen	
Koordinaten: (ETRS89 / UTM Zone 33N, EPSG: 25833)	Rechtswert: 375845, Hochwert: 5824458	
Messparameter:	aktuell gemessen:	-
	ehemals gemessen:	Gesamtstaub, Schwefeldioxid (SO ₂)
Messzeitraum:	von 1989 bis 1995	

Entwicklung verschiedener Messparameter seit Messbeginn

Die Tabelle und Graphiken liegen auch im Excel-Format vor: [Download](#)

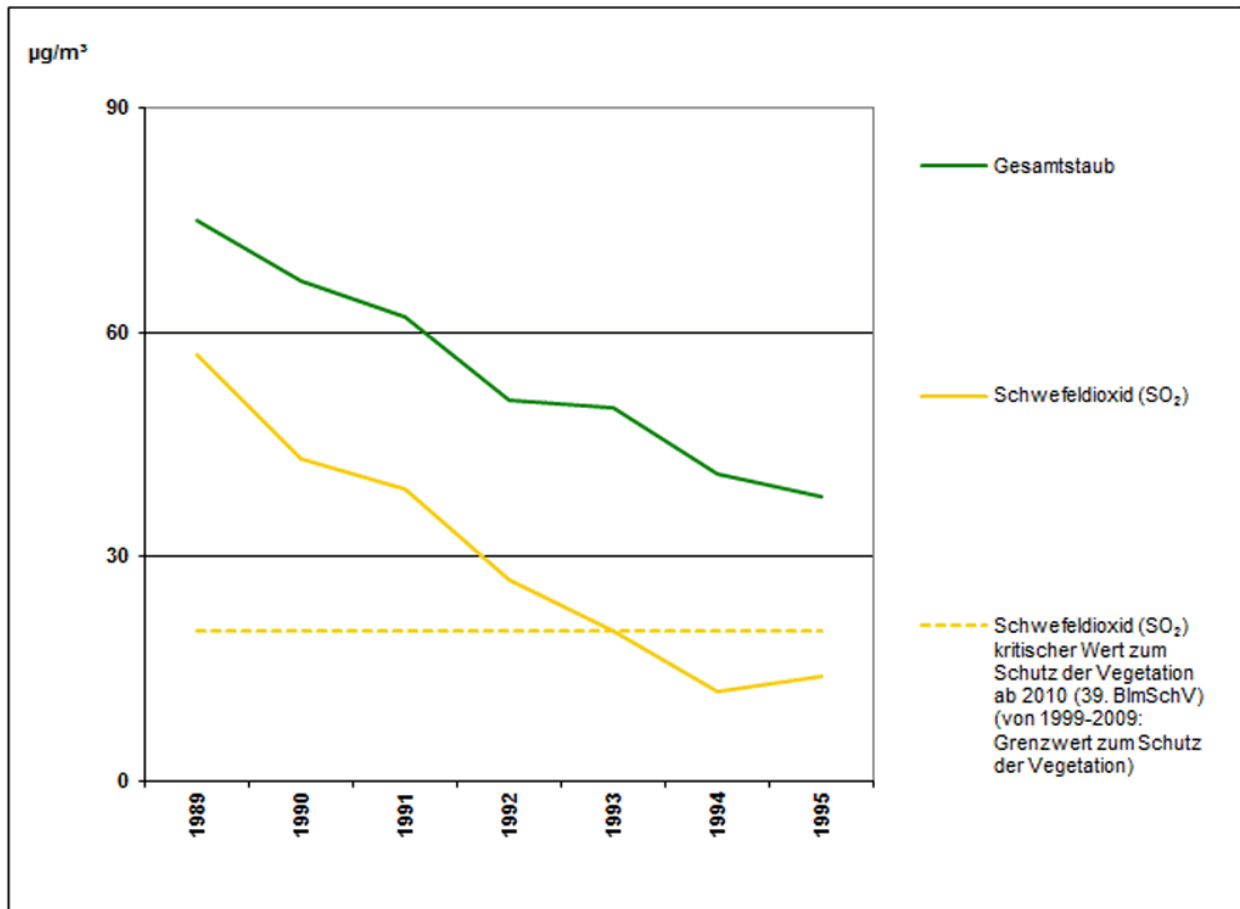


Abbildung 1: Verlauf der absoluten Jahresmittelwerte in $\mu\text{g}/\text{m}^3$ für Gesamtstaub und Schwefeldioxid (SO_2) am MC007

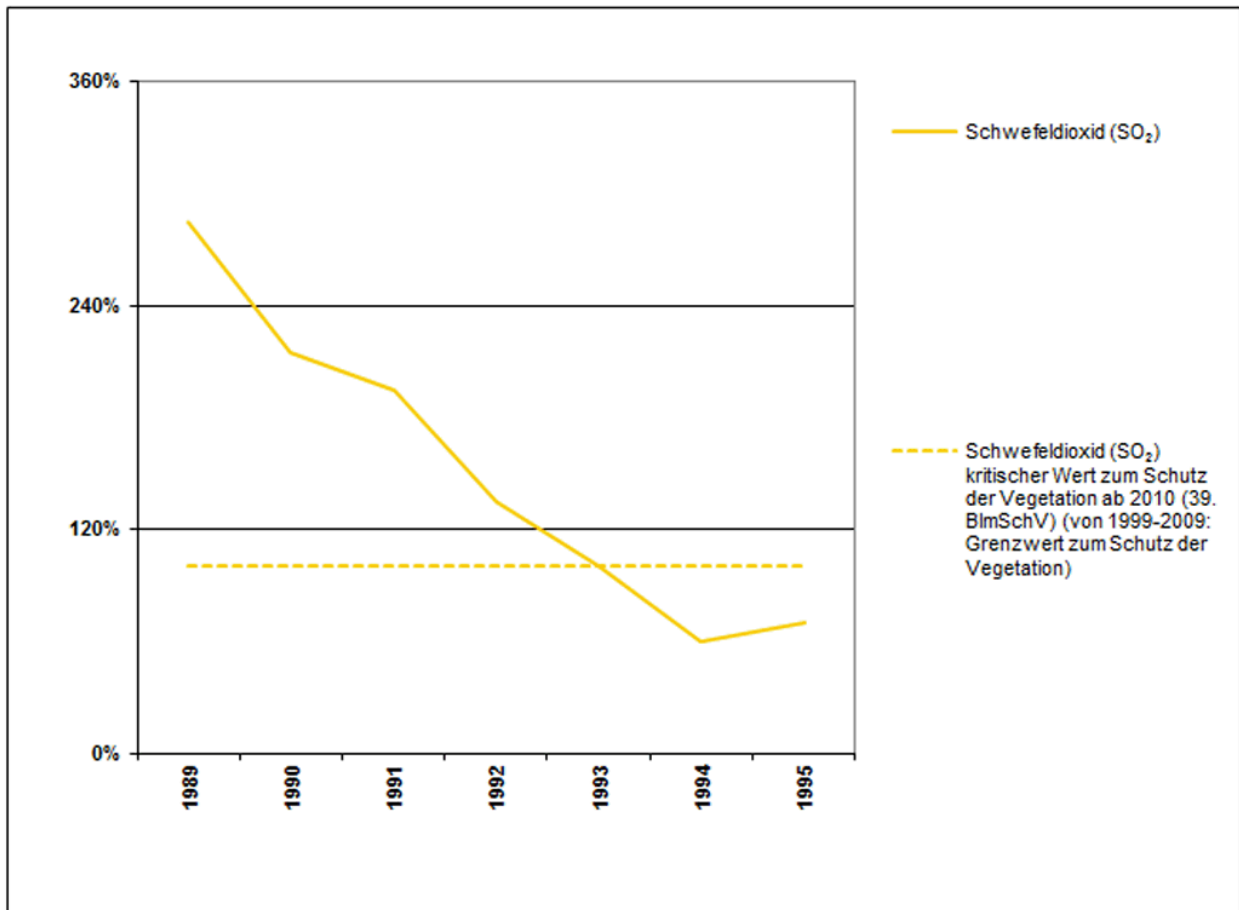


Abbildung 2: Prozentuale Entwicklung der Jahresmittelwerte für Schwefeldioxid (SO₂) am MC007