



Messcontainer MC006 bzw. DEBE006

13437 Berlin, Reinickendorf,
Rödernallee 51, Spielplatz

Bemerkung: hat MP906 ersetzt

Art des Messstandortes:	Messcontainer	
Belastungsregime:	städtisches Wohngebiet (Hintergrund)	
Umgebung:	vorstädtisches Gebiet, Wohn- und Gewerbegebiet am Innenstadtrand, mittleres Verkehrsaufkommen	
Koordinaten: (ETRS89 / UTM Zone 33N, EPSG: 25833)	Rechtswert: 387724, Hochwert: 5827593	
Messparameter:	aktuell gemessen:	-
	ehemals gemessen:	Gesamtstaub, Stickstoffmonoxid (NO), Stickstoffdioxid (NO ₂), Stickoxide (NO _x), Kohlenmonoxid (CO), Schwefeldioxid (SO ₂)
Messzeitraum:	von 1989 bis 1995	

Entwicklung verschiedener Messparameter seit Messbeginn

Die Tabelle und Graphiken liegen auch im Excel-Format vor: [Download](#)

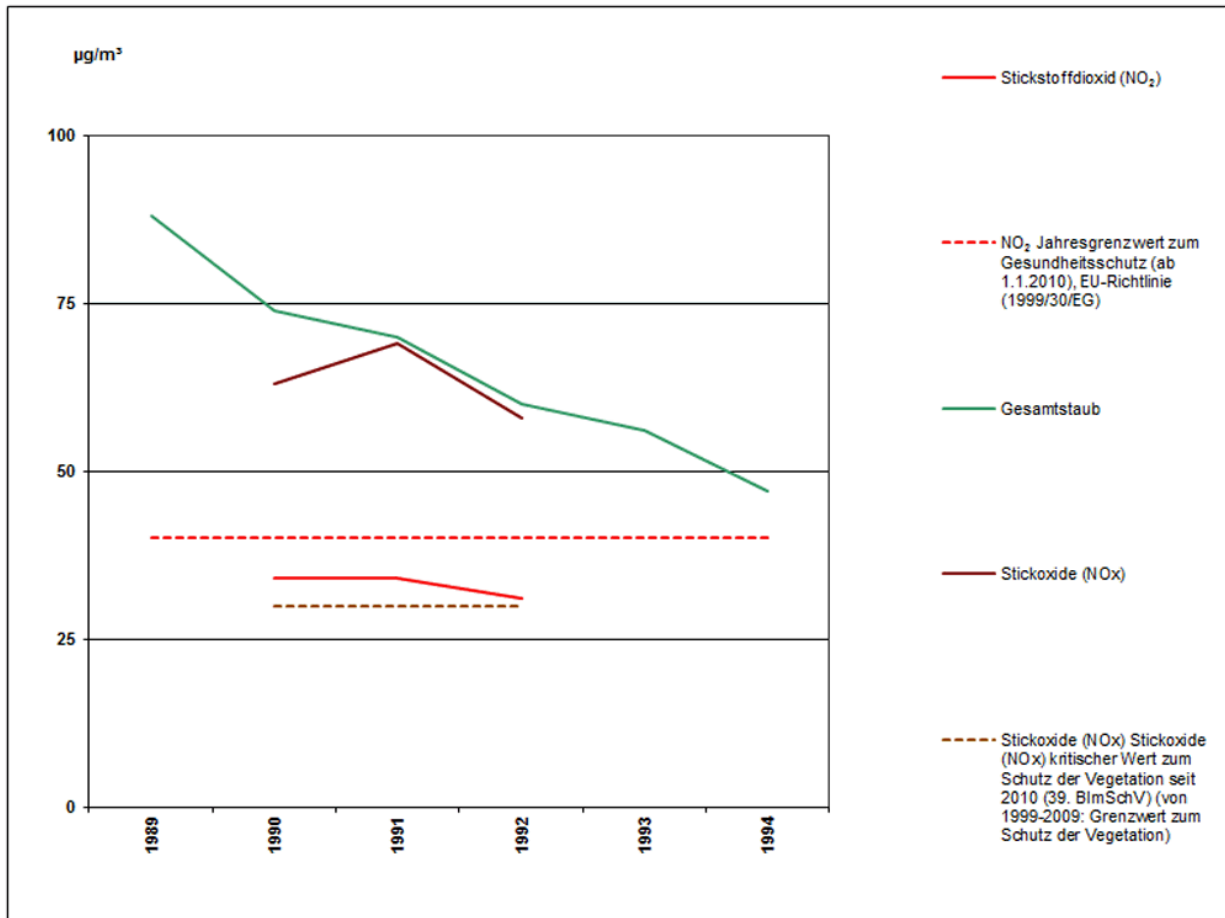


Abbildung 1: Verlauf der absoluten Jahresmittelwerte in $\mu\text{g}/\text{m}^3$ für Stickstoffdioxid (NO₂), Stickstoffoxide (NO_x) und Gesamtstaub am MC006

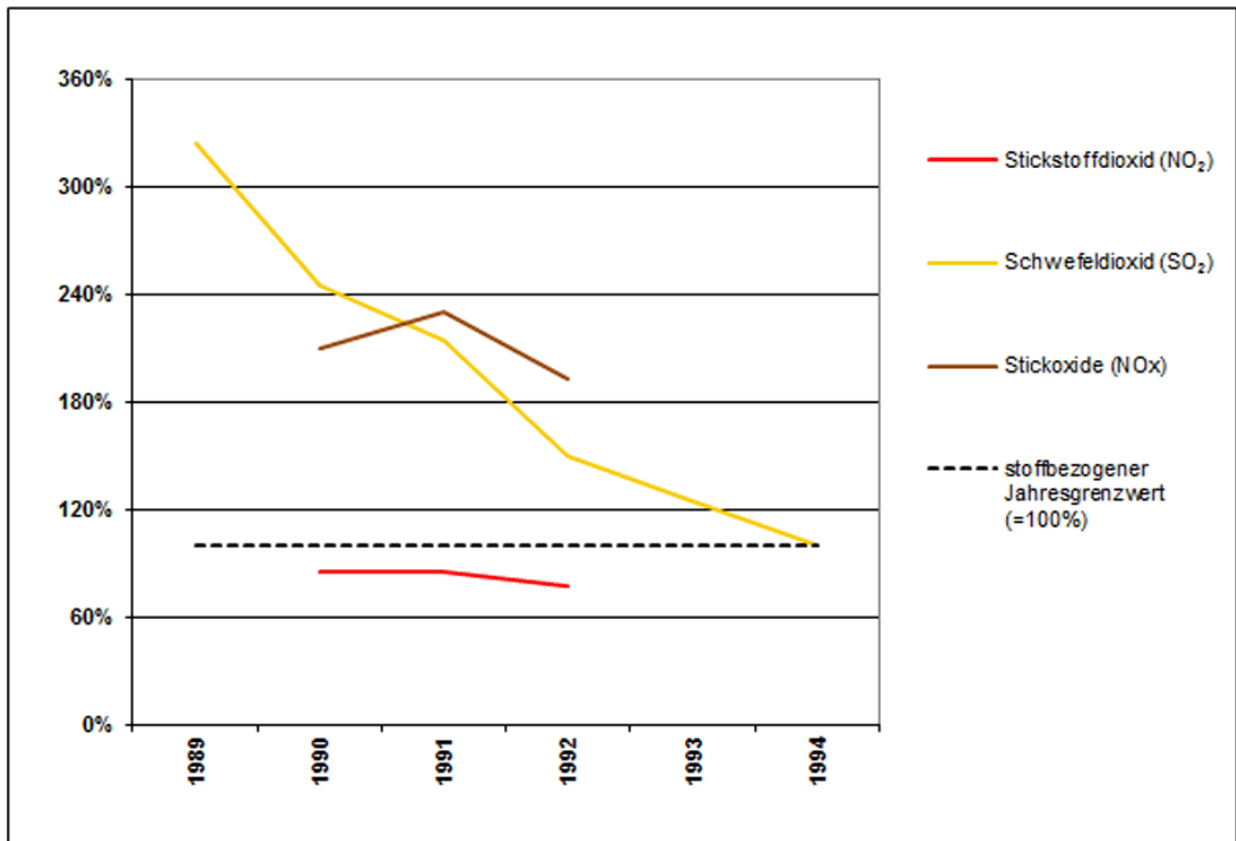


Abbildung 2: Prozentuale Entwicklung der Jahresmittelwerte für NO₂, NO_x und SO₂ am MC006

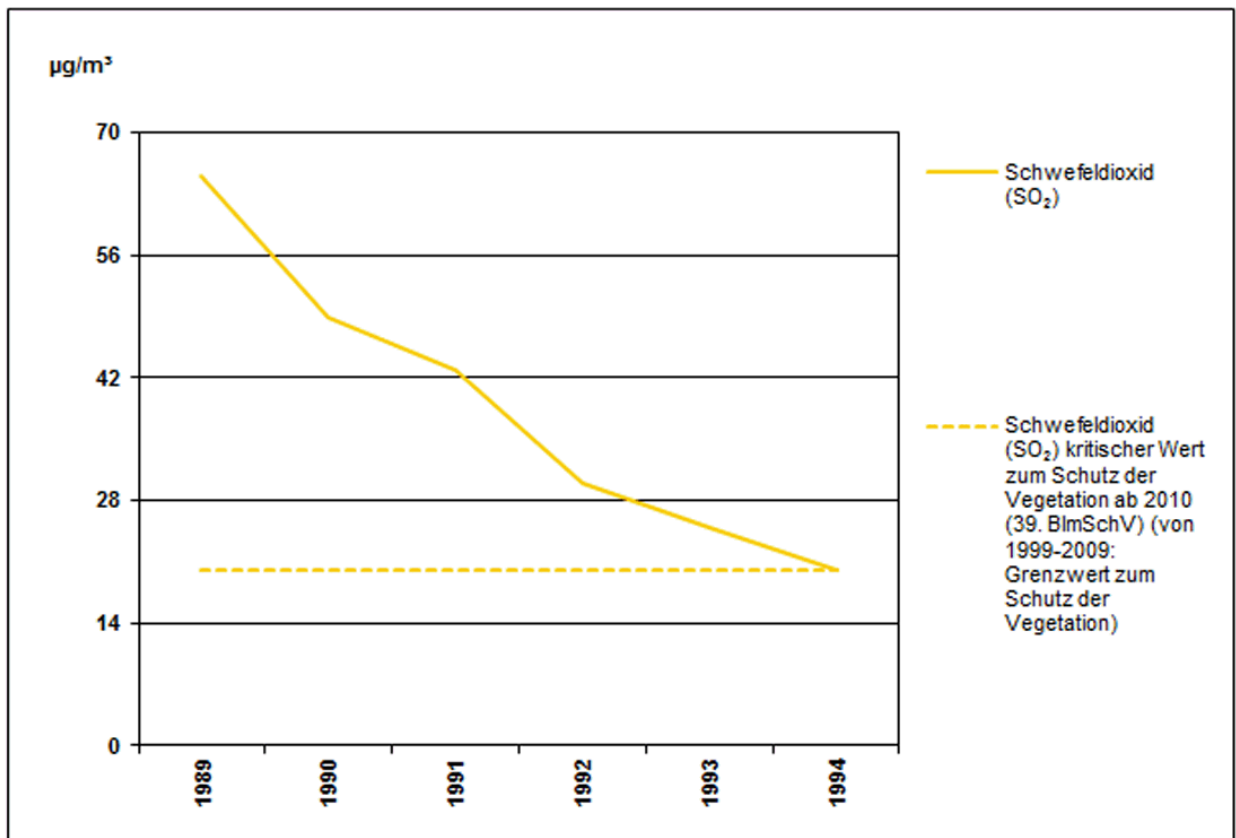


Abbildung 3: Verlauf der absoluten Jahresmittelwerte in µg/m³ für Schwefeldioxid (SO₂) am MC006