

Messcontainer MC005 bzw. DEBE005

13507 Berlin, Reinickendorf,
Buddestr. 1a, Parkrevier 13

Bemerkung: hat MP905 ersetzt



Norden



Osten



Süden



Westen

Art des Messstandortes:	Messcontainer	
Belastungsregime:	Industrie (Hintergrund)	
Umgebung:	randstädtisches Gebiet, ein Sportplatz am südöstlichen Rand des dichtbebauten Wohngebietes, in der Nähe eines Industriegebietes, mittleres Verkehrsaufkommen, Autobahn in ca. 150m östlich, Hauptverkehrsstraße in ca. 120m westlich	
Koordinaten: (ETRS89 / UTM Zone 33N, EPSG: 25833)	Rechtswert: 384165, Hochwert: 5827442	
Messparameter:	aktuell gemessen:	-
	ehemals gemessen:	Gesamtstaub, Feinstaub (PM10), Stickstoffmonoxid (NO), Stickstoffdioxid (NO2), Stickoxide (NOx), Kohlenmonoxid (CO), Schwefeldioxid (SO2)
Messzeitraum:	von 1989 bis 2002	

Entwicklung verschiedener Messparameter seit Messbeginn

Die Tabelle und Graphiken liegen auch im Excel-Format vor: [Download](#)



Abbildung 1: Verlauf der absoluten Jahresmittelwerte in µg/m³ für NO₂, NO_x, Gesamtstaub und PM₁₀ am MC005

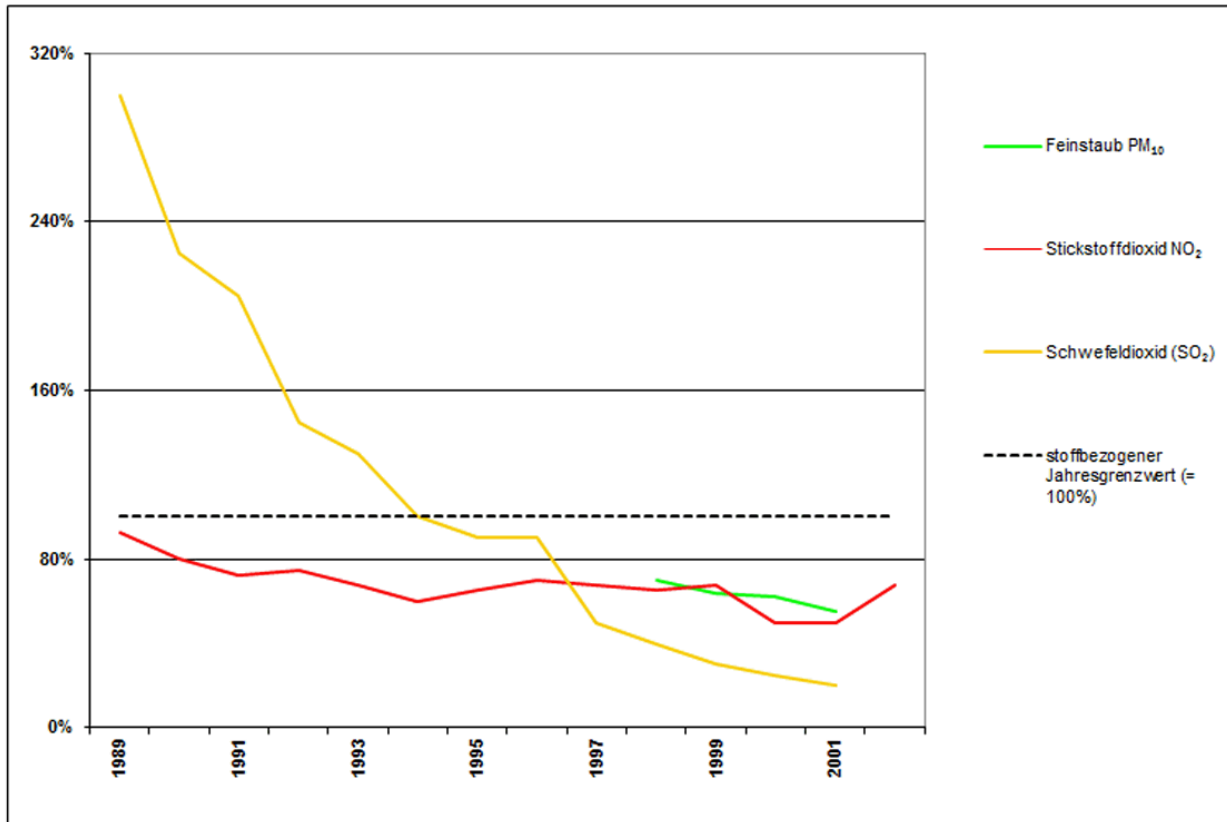


Abbildung 2: Prozentuale Entwicklung der Jahresmittelwerte für NO₂, NO_x, PM₁₀ und SO₂ am MC005

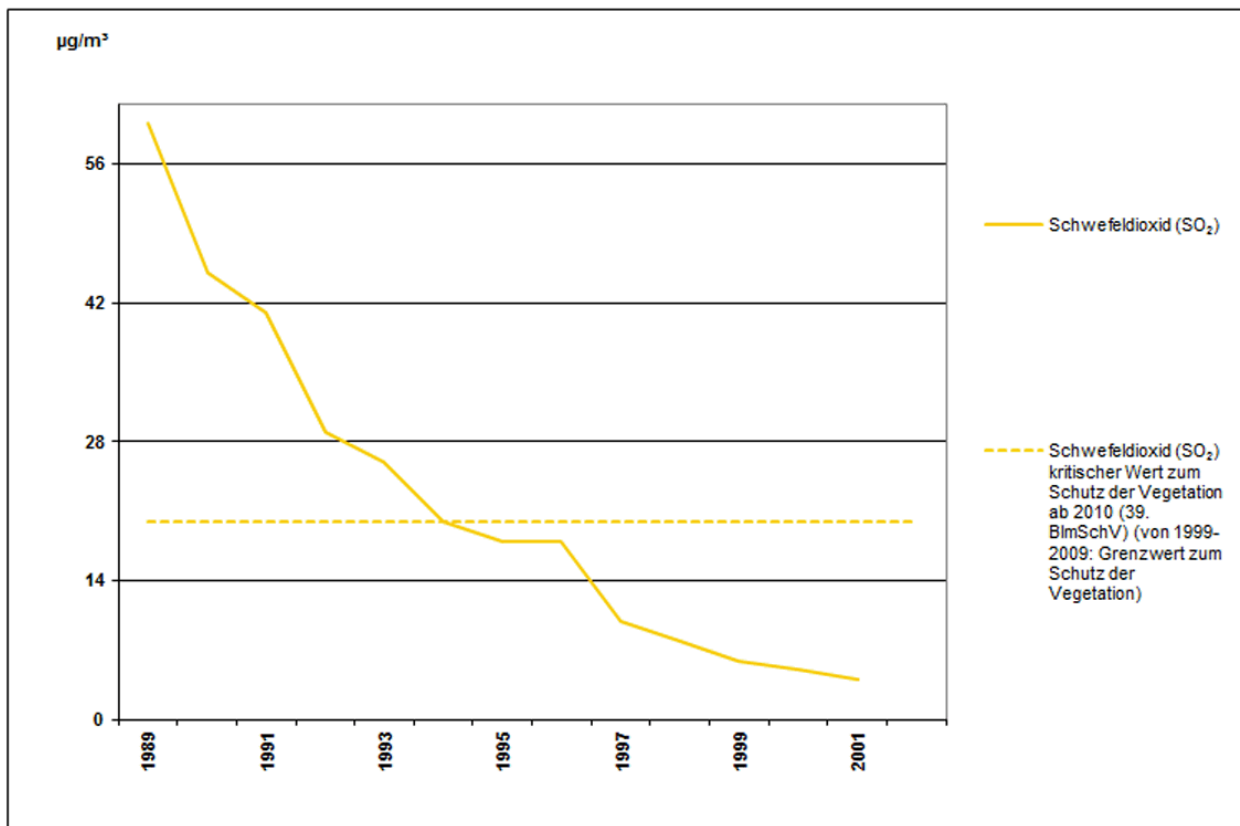


Abbildung 3: Verlauf der absoluten Jahresmittelwerte in µg/m³ für Schwefeldioxid (SO₂) am MC005