

Messcontainer MC001 bzw. DEBE001

13503 Berlin, Reinickendorf,
Krantorweg 43-45, Spielplatz

Bemerkung: hat MP901 ersetzt



Norden



Osten



Süden



Westen

Art des Messstandortes:	Messcontainer	
Belastungsregime:	Stadttrand	
Umgebung:	randstädtisches Gebiet, Wohngebiet am Stadtrand, offene Bebauung, sehr geringes Verkehrsaufkommen, Autobahn in etwa 1.200 m Entfernung nordöstlich vom Messcontainer	
Koordinaten: (ETRS89 / UTM Zone 33N, EPSG: 25833)	Rechtswert: 380155, Hochwert: 5831675	
Messparameter:	aktuell gemessen:	-
	ehemals gemessen:	Gesamtstaub, Stickstoffmonoxid (NO), Stickstoffdioxid (NO ₂), Stickoxide (NO _x), Ozon (O ₃), Kohlenmonoxid (CO), Schwefeldioxid (SO ₂)
Messzeitraum:	von 1990 bis 1996	

Entwicklung verschiedener Messparameter seit Messbeginn

Die Tabelle und Graphiken liegen auch im Excel-Format vor: [Download](#)

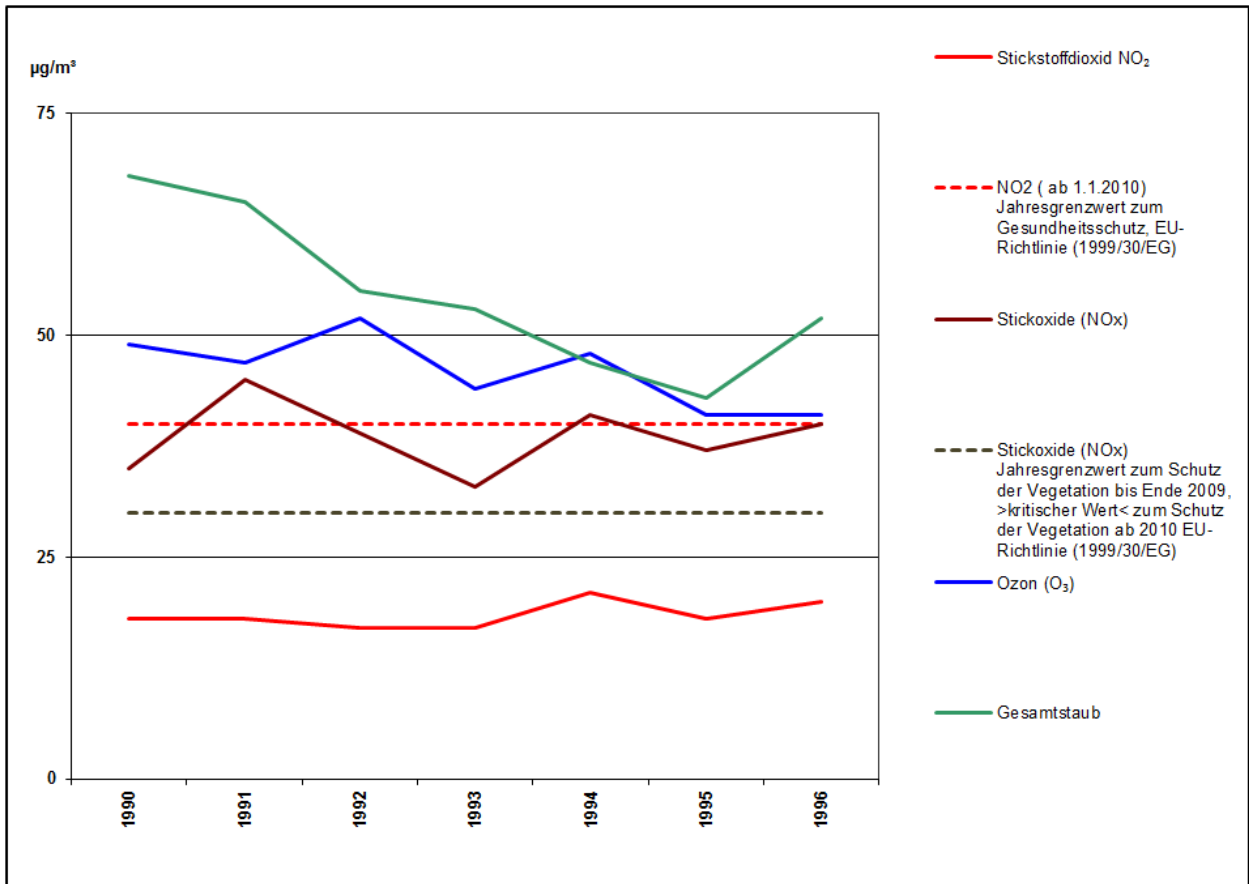


Abbildung 1: Verlauf der absoluten Jahresmittelwerte in $\mu\text{g}/\text{m}^3$ für NO_2 , NO_x , Gesamtstaub und O_3 am MC001

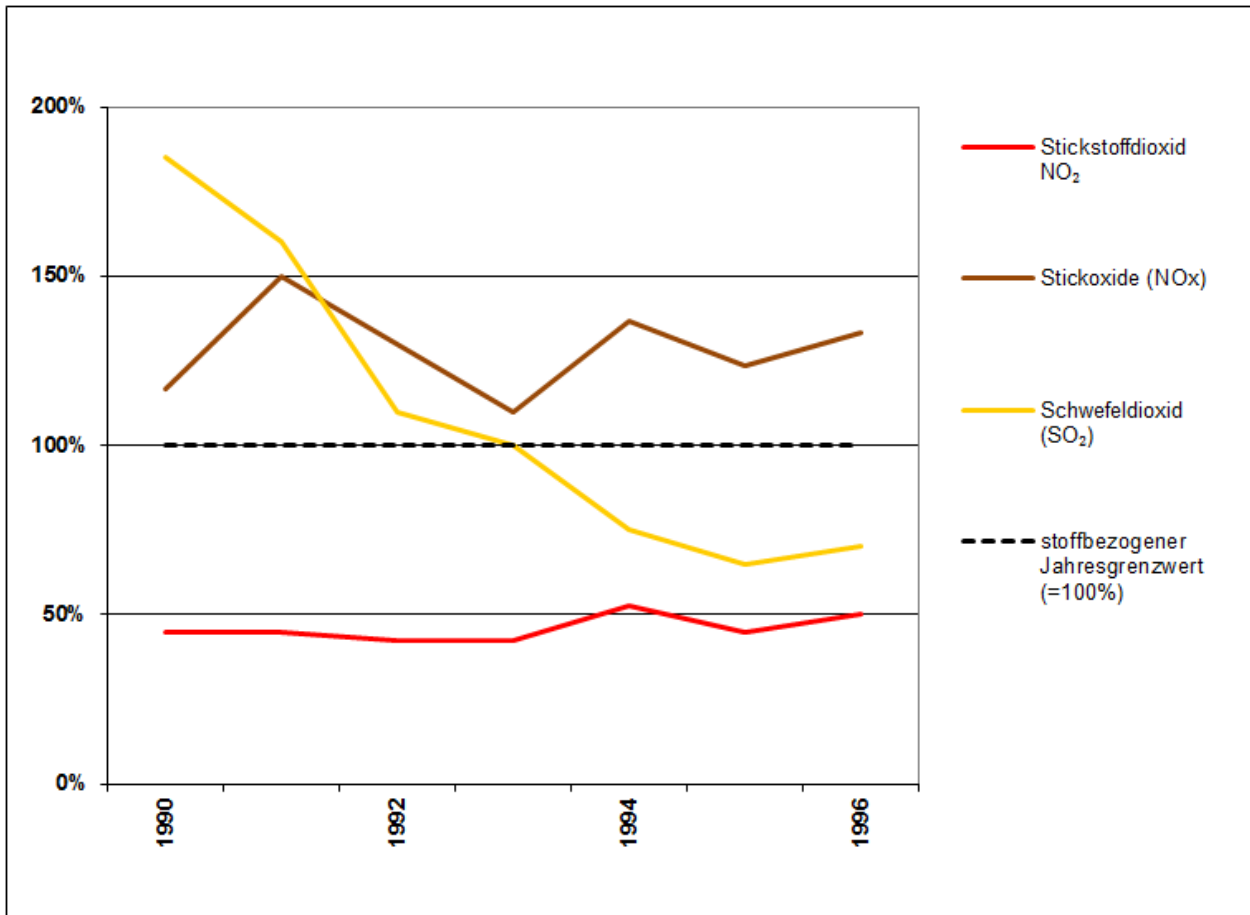


Abbildung 2: Prozentuale Entwicklung der Jahresmittelwerte für NO₂, NO_x und SO₂ am MC001

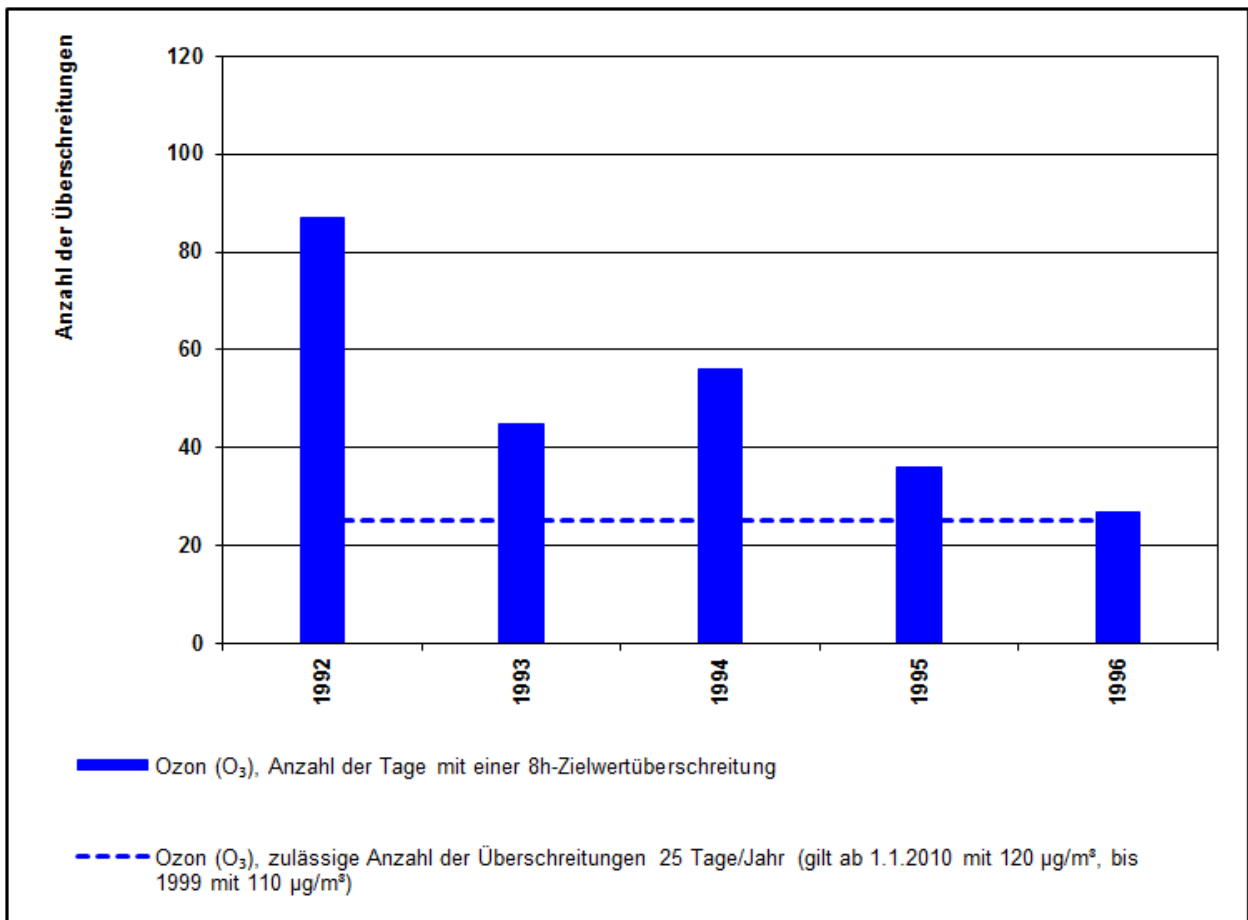


Abbildung 3: Anzahl der Überschreitungen des 8-Stundenwertes von 110 µg/m³ bzw. 120 µg/m³ für Ozon am MC001

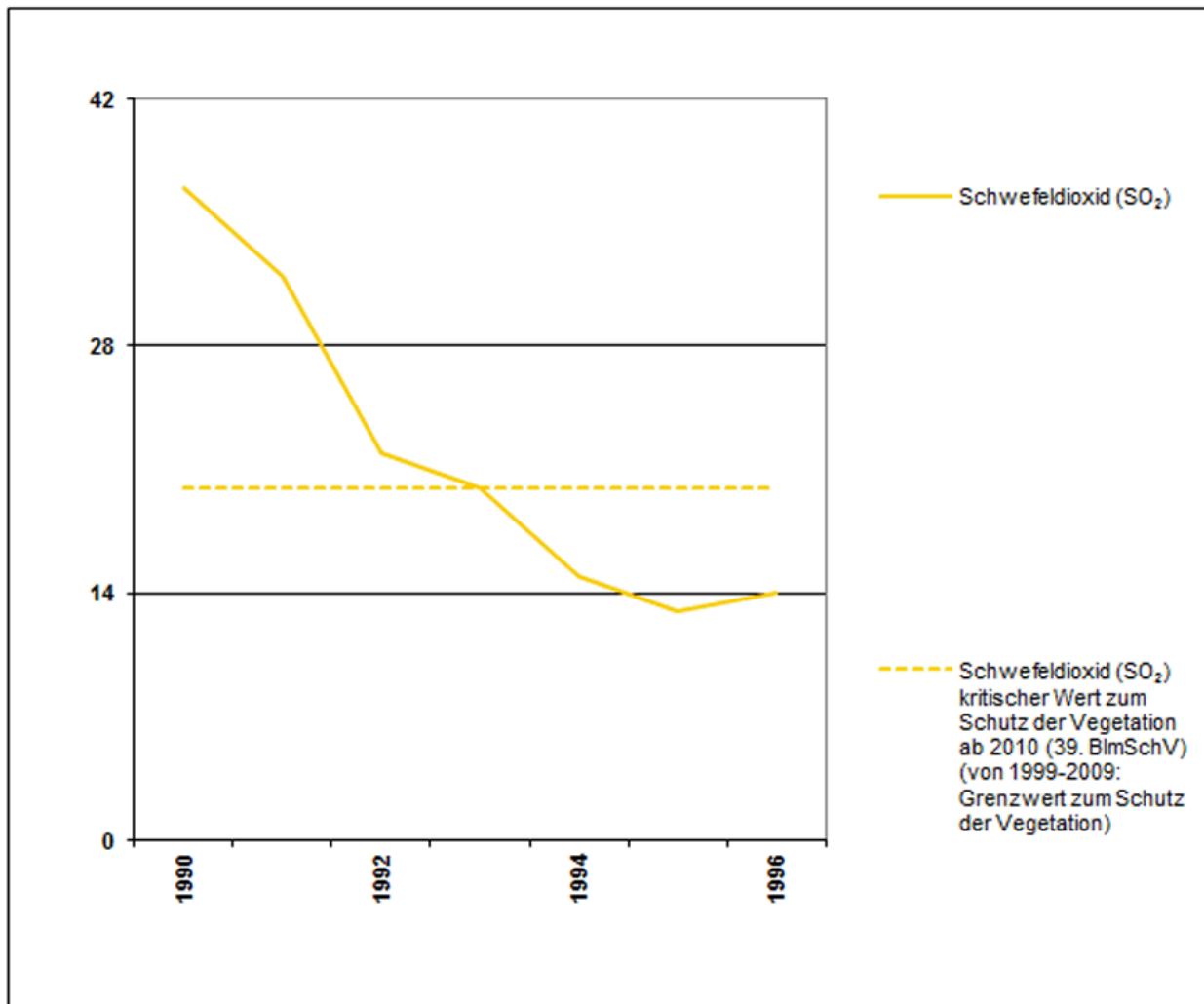


Abbildung 4: Verlauf der absoluten Jahresmittelwerte in µg/m³ für Schwefeldioxid (SO₂) am MC001