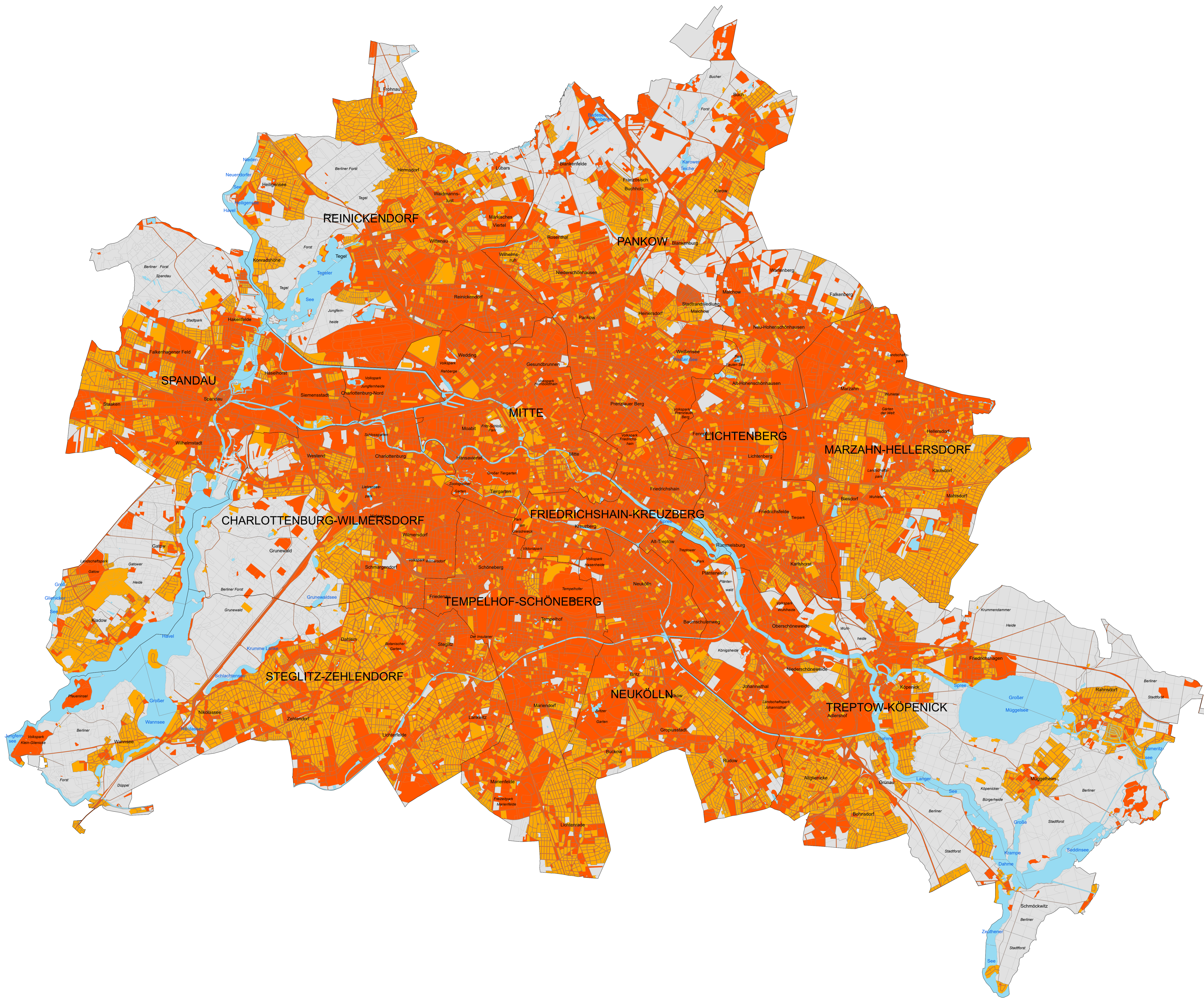


Klimamodell Berlin: Planungshinweise  
Stadtklima – Maßnahmen

Empfohlene Flächenkulisse für Maßnahmen  
(laut Stadtentwicklungsplan Klima 2.0)

- keine/geringe Relevanz
- relevant
- besonders relevant
- nicht Teil des Siedlungsraums
- Gewässer



Maßstab: 1 : 50.000



**Herausgeber:** Senatsverwaltung für Stadtentwicklung, Bauen und Wohnen

**Konzeption:** Kommunikation  
Referat III D Geodateninfrastruktur, Umweltatlas  
Referat I A Stadtentwicklungsplanung  
GEO-NET Umweltconsulting GmbH Hannover

**Datengrundlage:**

- GEO-NET Umweltconsulting GmbH, Hannover: Stadtklimaanalyse Berlin 2020/2022
- Raumbezug 1: 5.000 (ISU5), Stand: 12/2020
- Flächennutzungs- (12/2020), Boden- (12/2015), Versiegelungs- (06/2021) und weitere Daten des ISU
- Gebäudehöhen (04/2022)
- Vegetationshöhen (08/2020)
- Grundränder (08/2020)
- Geländehöhen (DGM5) (03/2022)
- Lärmschutzmaßnahmen (2022)

**Datenbearbeitung und Kartenerstellung:**

- ALKIS Berlin Gebäude (Amtliches Liegenschaftskatasterinformationssystem), Stand 04.11.2022
- Verkehrsbedingte Luftbelastung im Straßenraum 2020 und 2025 (Umweltatlas), Stand 11/2018
- Stadtentwicklungsplan Klima 2.0
- III D Geodateninfrastruktur, Umweltatlas unter Verwendung des Informationssystems Stadt und Umwelt (ISU) Berlin
- Referat I A Stadtentwicklungsplanung
- GEO-NET Umweltconsulting GmbH Hannover

**Bearbeitungsstand:** Juni 2024

**Kartengrundlage:** Informationssystem Stadt und Umwelt (ISU5) – Raumbezug 2020

**Koordinatensystem:** ETRS89 / UTM Zone 33N, EPSG: 25833

**Internet-Adresse:** <https://www.berlin.de/umweltatlas/>